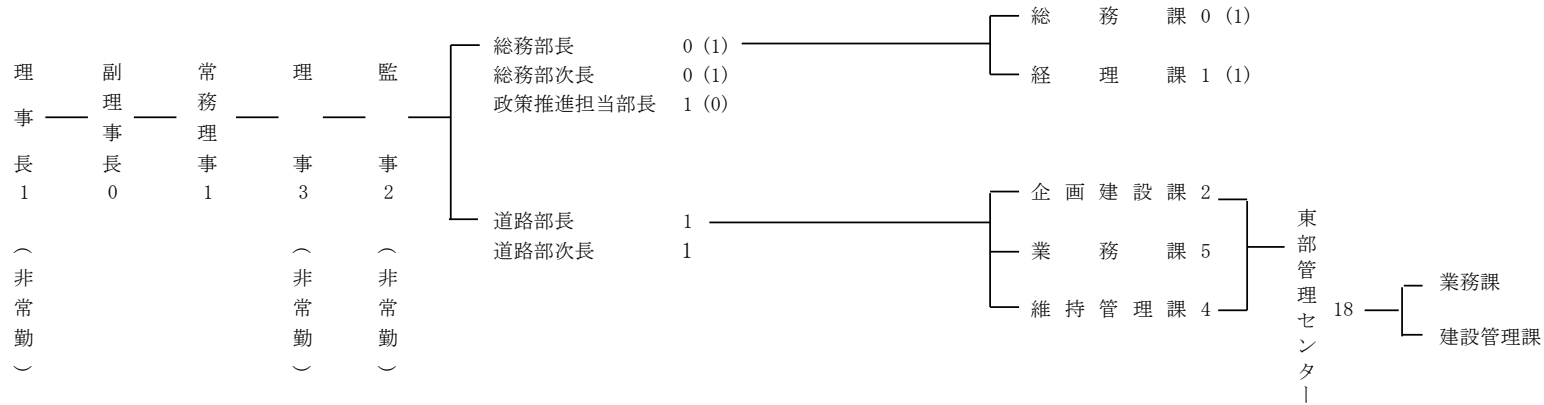


令和8事業年度 役職員定員表



本社計 15 (4)

事務所計 18

()内は他公社併人職員で外数

区分	8年度
役員	2人
職員	18人
嘱託員	15人
計	35人

所轄路線及び施設等

事務所	所轄
本社	浜名湖新橋 高架下駐車場 (長崎新田駐車場ほか20箇所)
東部管理センター	伊豆中央道 修善寺道路 伊豆スカイライン 箱根スカイライン