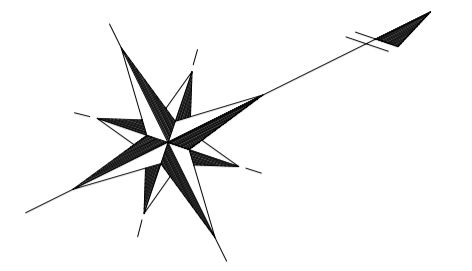
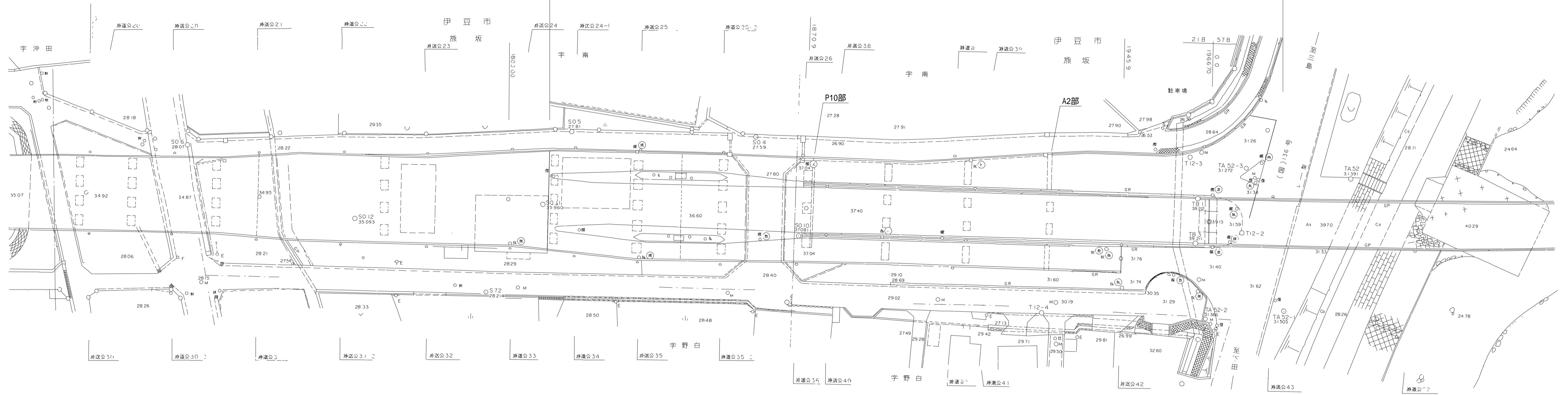


# 平面図



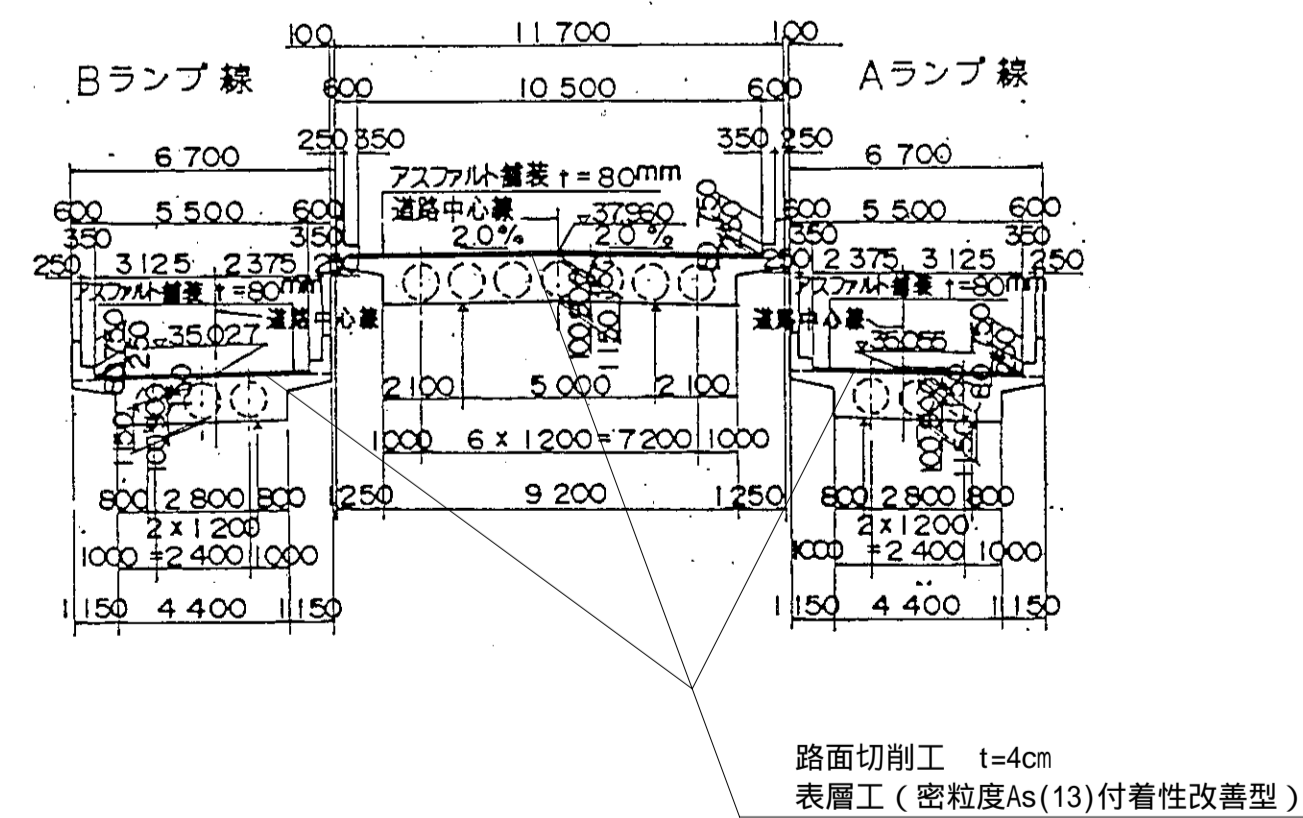
舗装工 (橋面部) A=2870m<sup>2</sup> (土工部) A=620m<sup>2</sup> クラック防止シート張 L=500m 区画線工 一式  
埋設型伸縮装置取替工 P10部 A2部

S = 1 : 500



## 標準断面図 S = 1 : 200

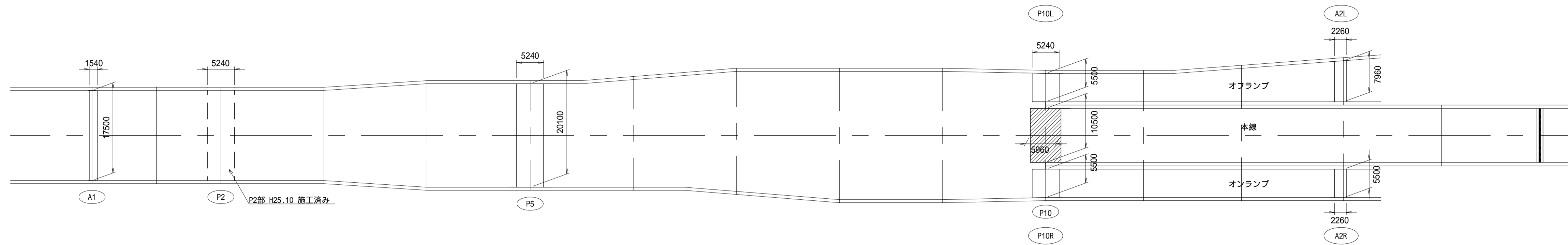
本線



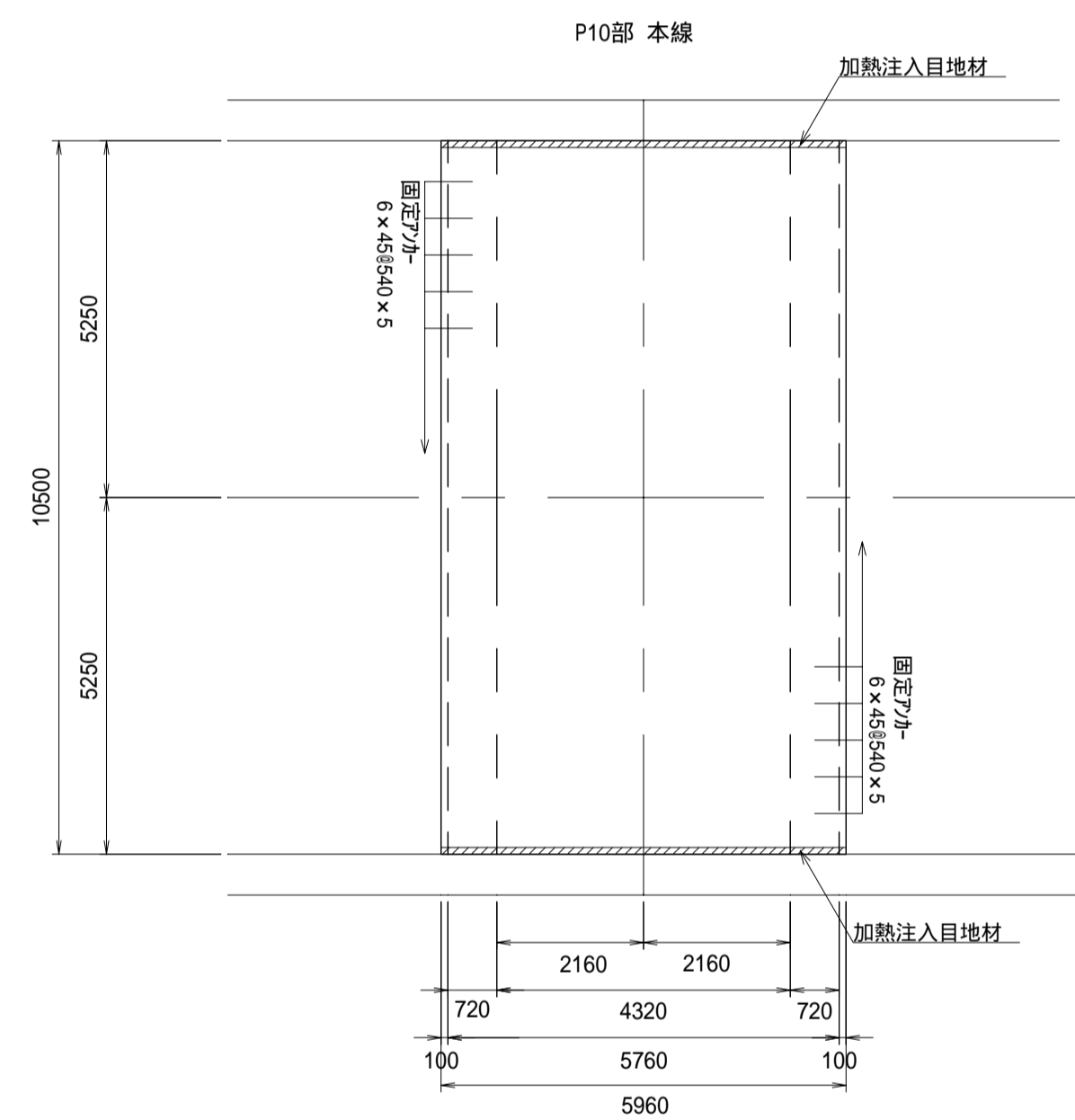
工事名	平成28年度 修善寺道路 舗装修繕工事
工事箇所	伊豆市 熊坂 地内
図面の種類	平面図
縮尺 図示	図面番号 4 葉中 1
測量年月日 H	設計年月日 H
静岡県道路公社	

# 熊坂高架橋 埋設型伸縮装置取替工 (P10 本線部)

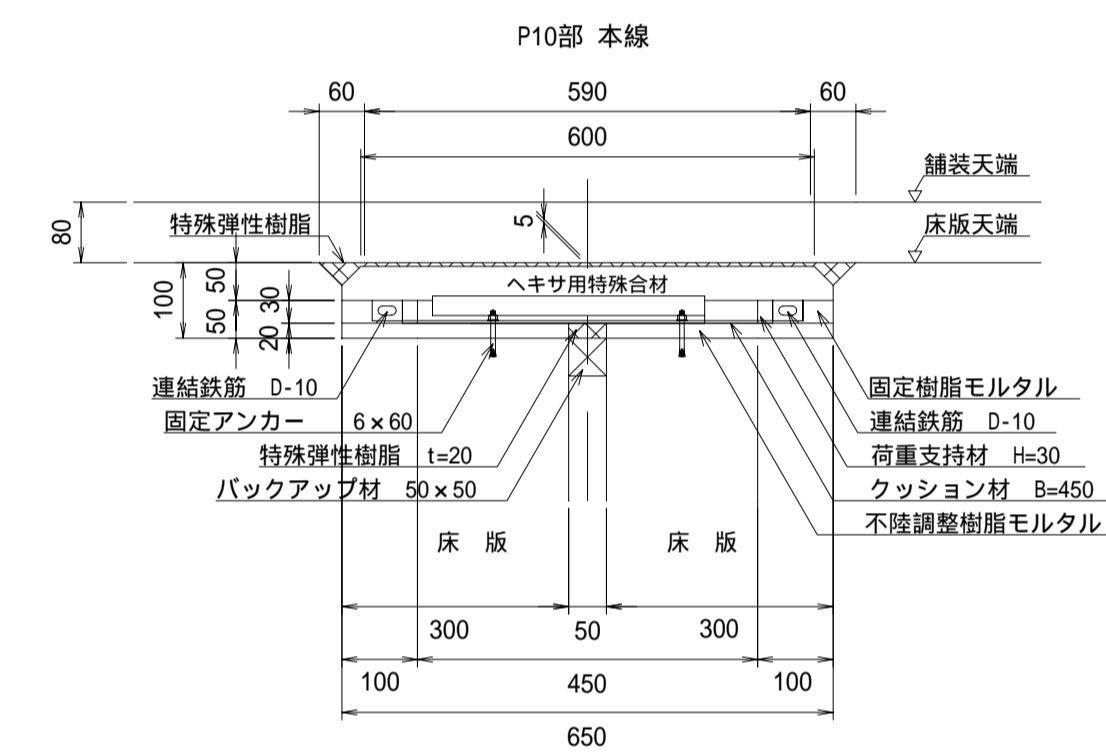
位置図 S=1/500



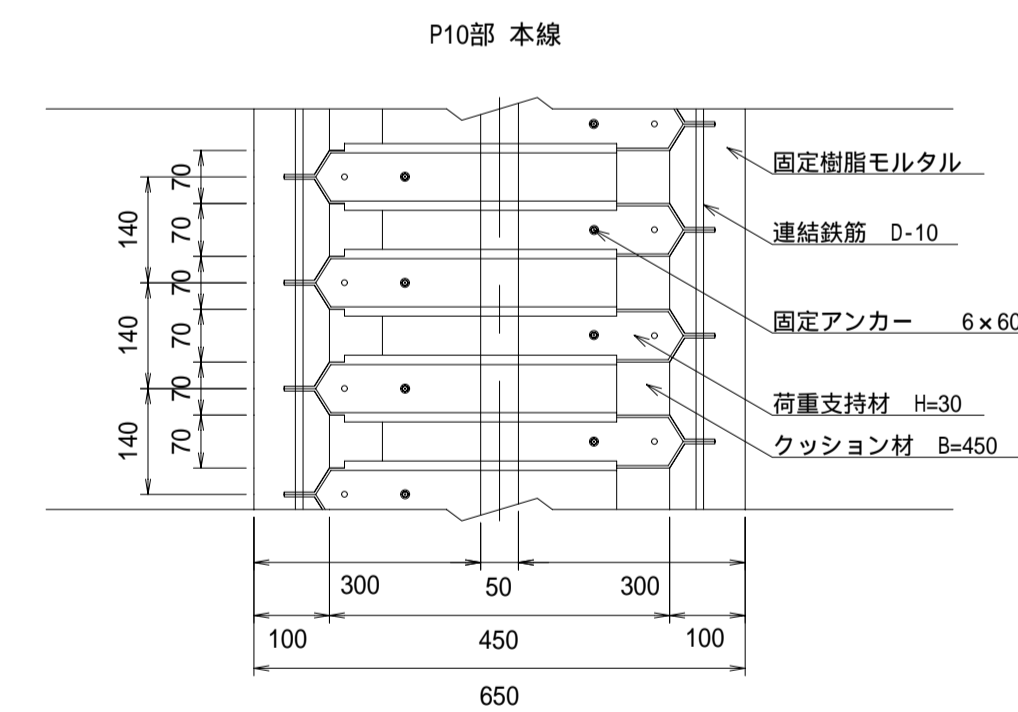
平面図 S=1/100



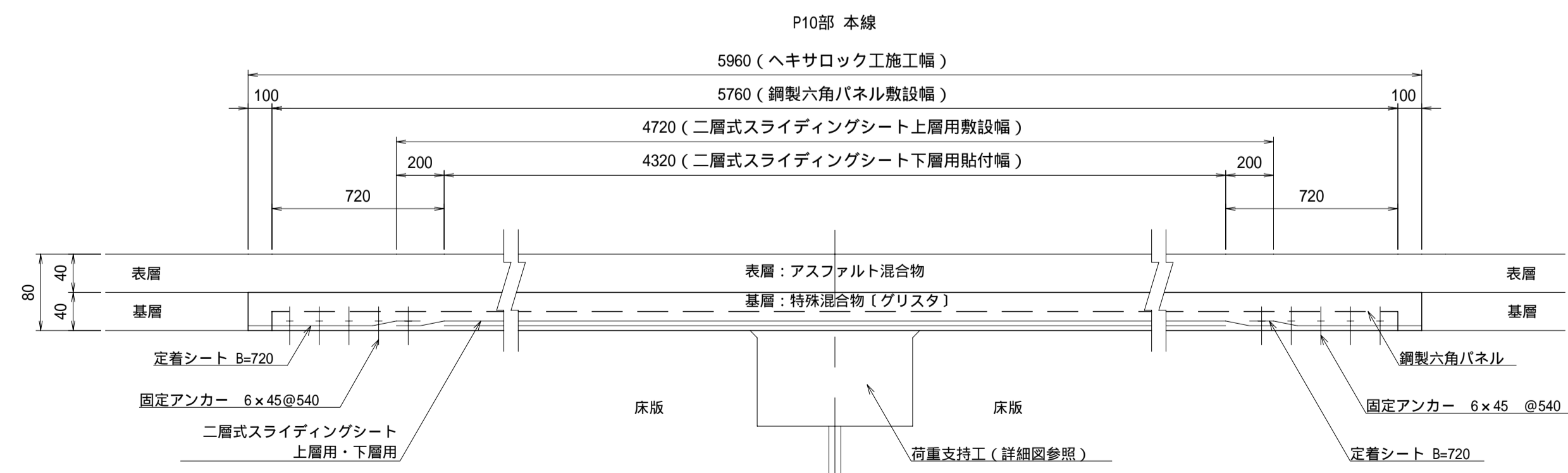
荷重支持工 断面詳細図 S=1/10



荷重支持工 平面詳細図 S=1/10



断面図 S:H=1/20, V=1/5

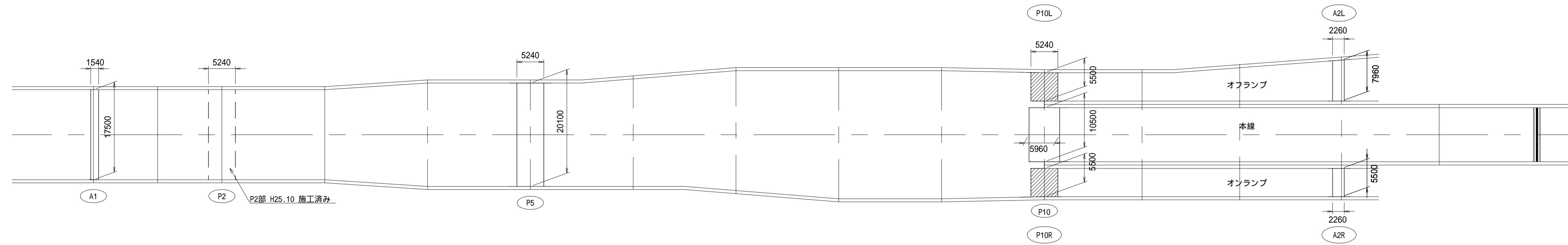


注意  
 ・ヘキサ用特殊合材は人力にて敷き均しする。  
 ・特殊混合物(グリスタ)は人力にて敷き均しする。

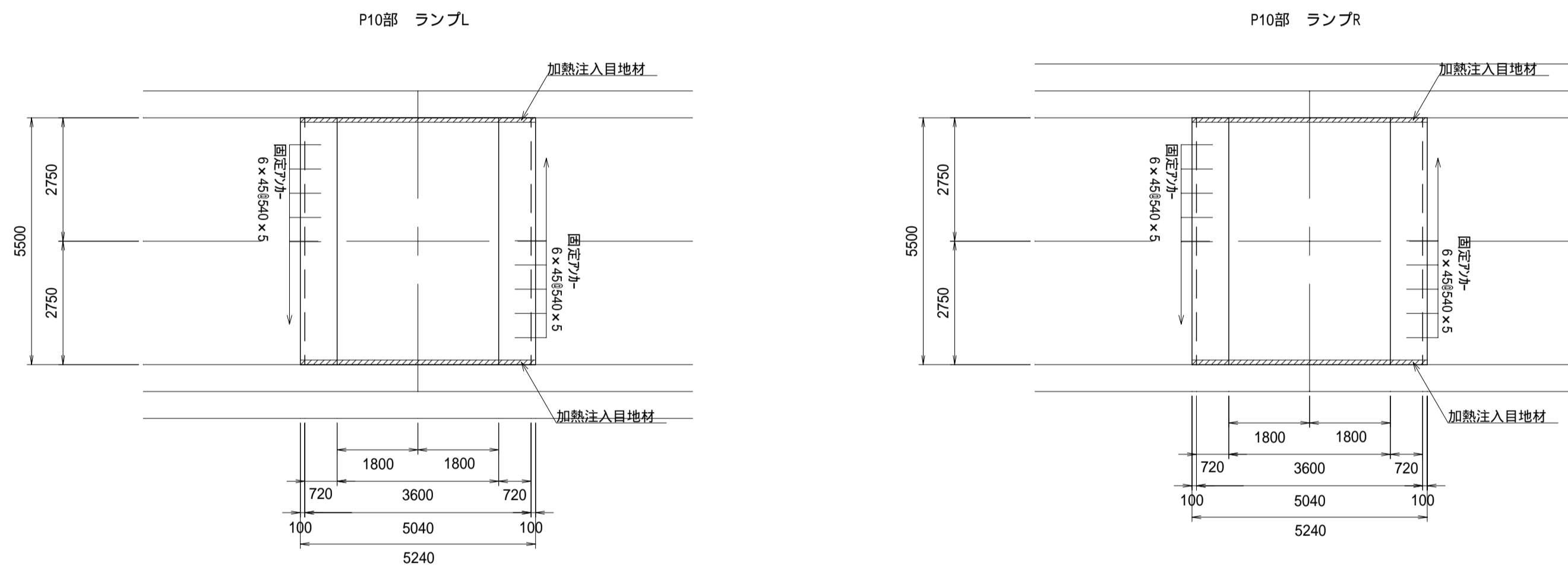
工事名	平成28年度 修善寺道路 舗装修繕工事
工事箇所	伊豆市 熊坂 地内
図面の種類	埋設型伸縮装置取替工 (P10 本線部)
縮尺 図示	図面番号 4 葉中 2
測量年月日 H	設計年月日 H
静岡県道路公社	

# 熊坂高架橋 埋設型伸縮装置取替工 (P10 ランプ部)

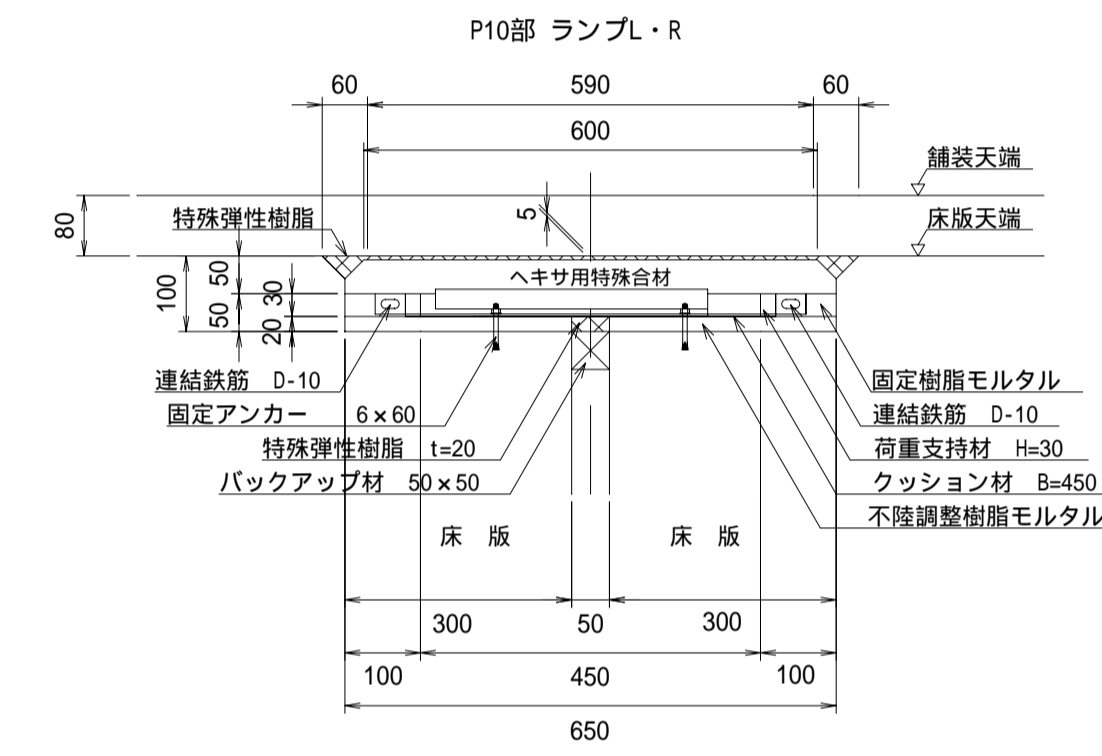
位置図 S=1/500



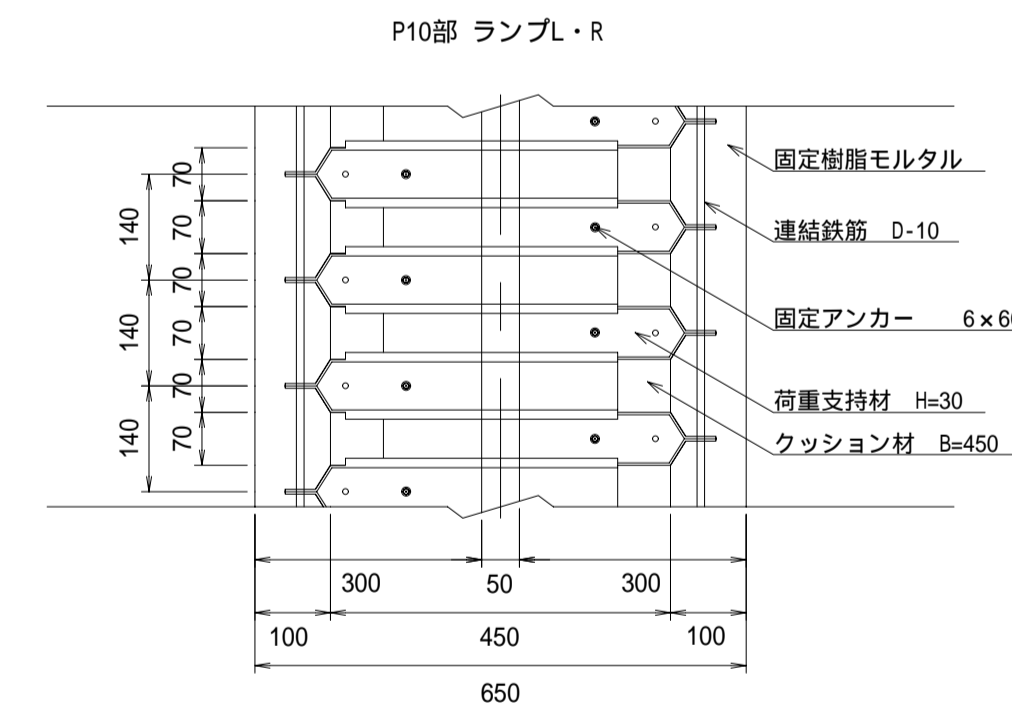
平面図 S=1/100



荷重支持工 断面詳細図 S=1/10

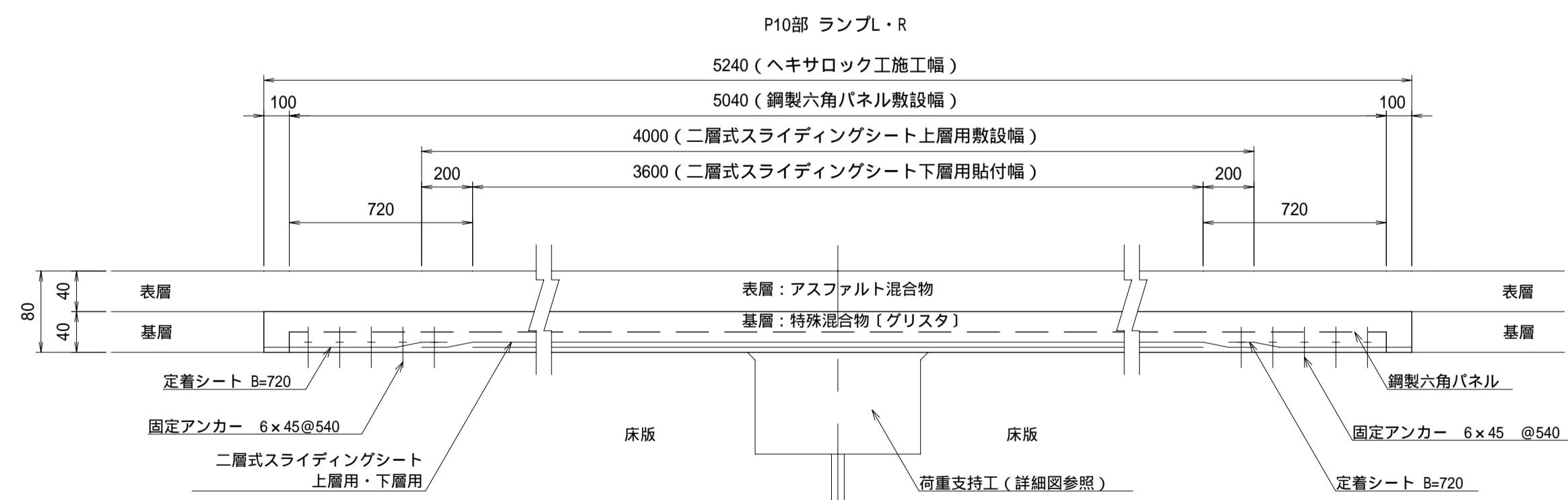


荷重支持工 平面詳細図 S=1/10



注意  
 ・ヘキサ用特殊合材は人力にて敷き均しする。  
 ・特殊混合物〔グリスタ〕は人力にて敷き均しする。

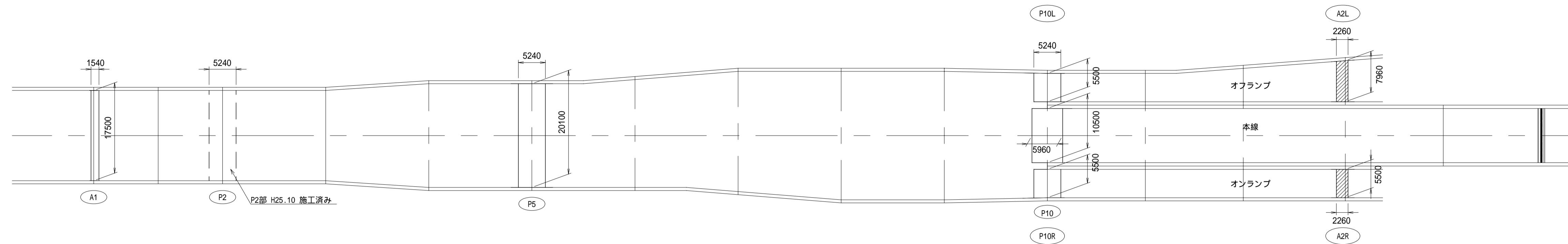
断面図 S:H=1/20, V=1/5



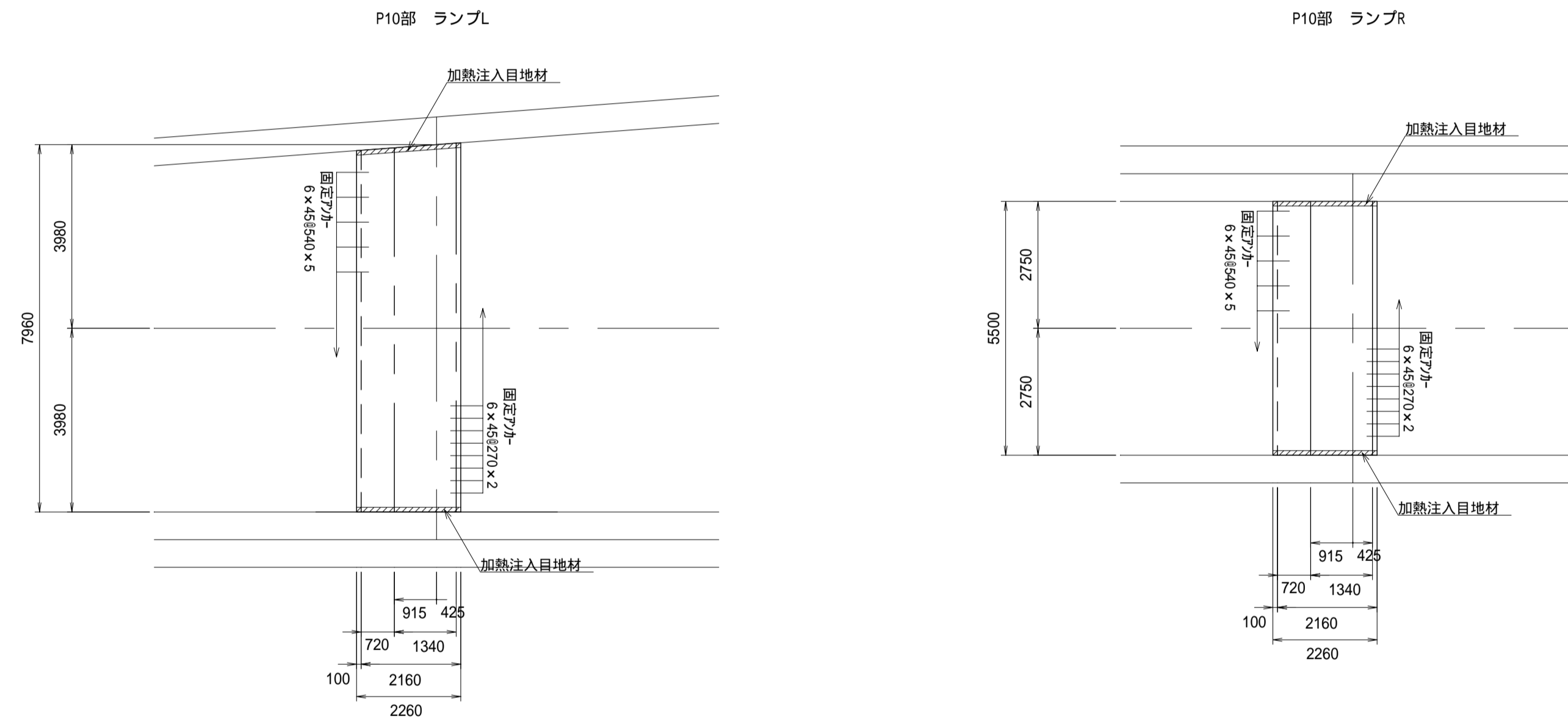
工事名	平成28年度 修善寺道路 舗装修繕工事
工事箇所	伊豆市 熊坂 地内
図面の種類	埋設型伸縮装置取替工 (P10 ランプ部)
縮尺 図示	図面番号 4 葉中 3
測量年月日 H	設計年月日 H
静岡県道路公社	

# 熊坂高架橋 埋設型伸縮装置取替工 (A2 ランプ部)

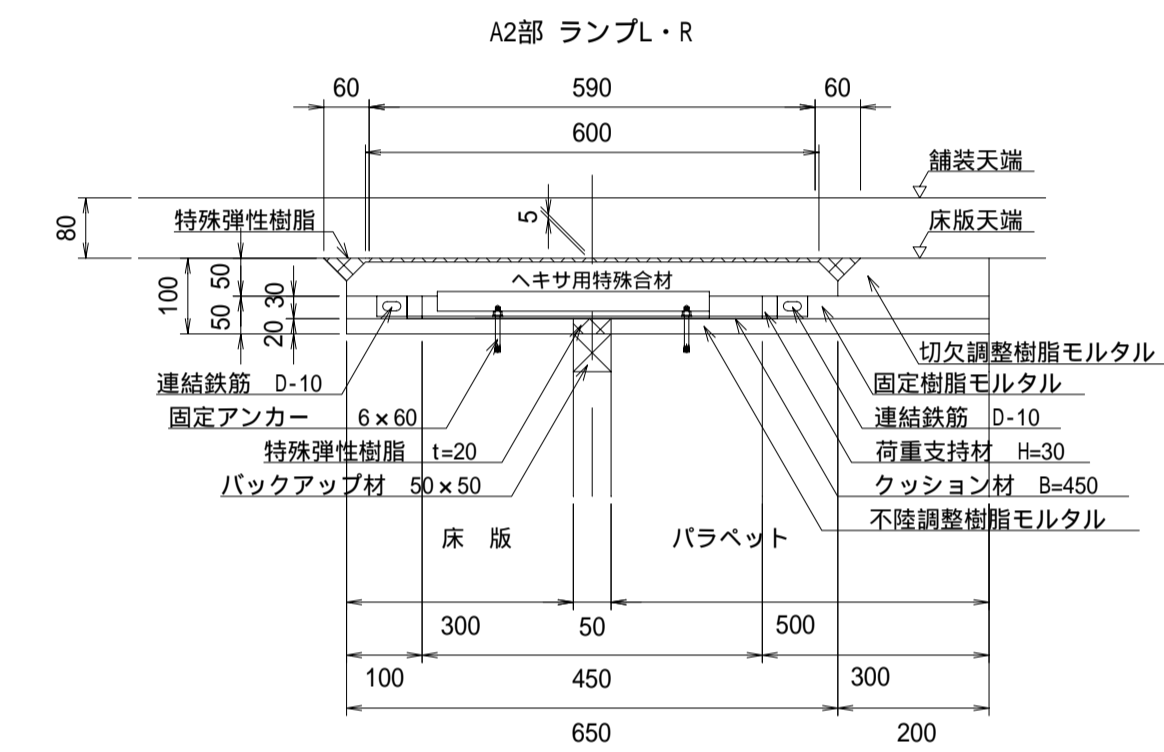
位置図 S=1/500



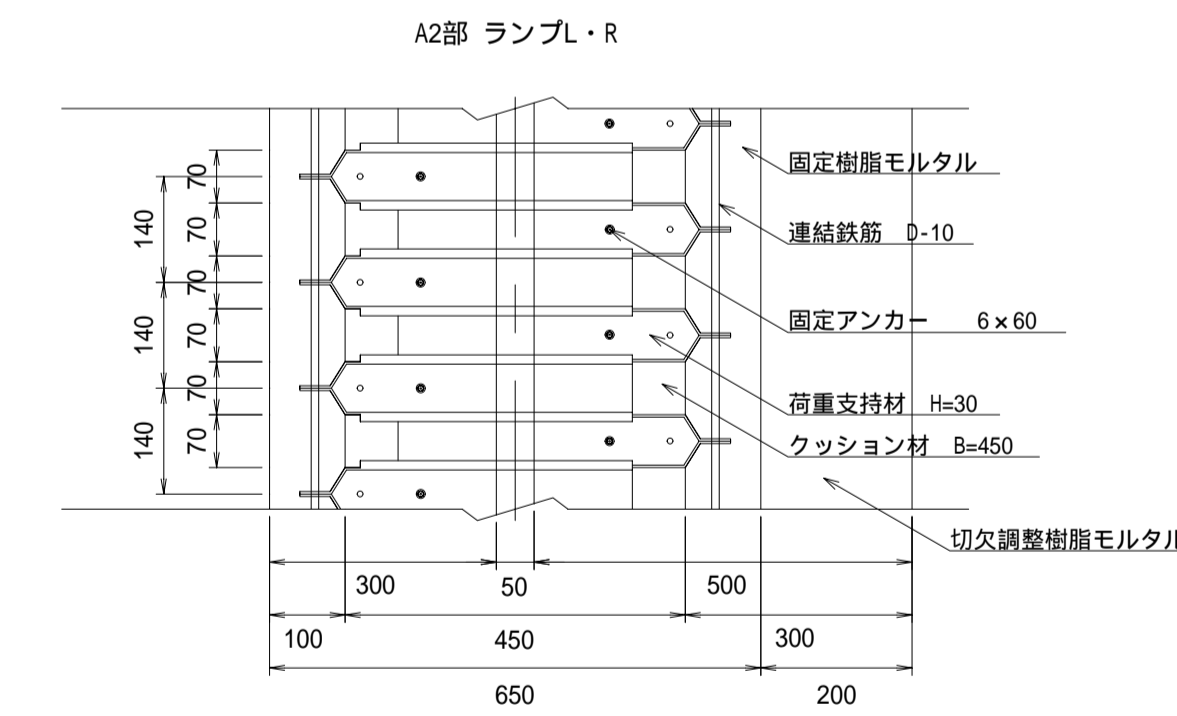
平面図 S=1/100



荷重支持工 断面詳細図 S=1/10

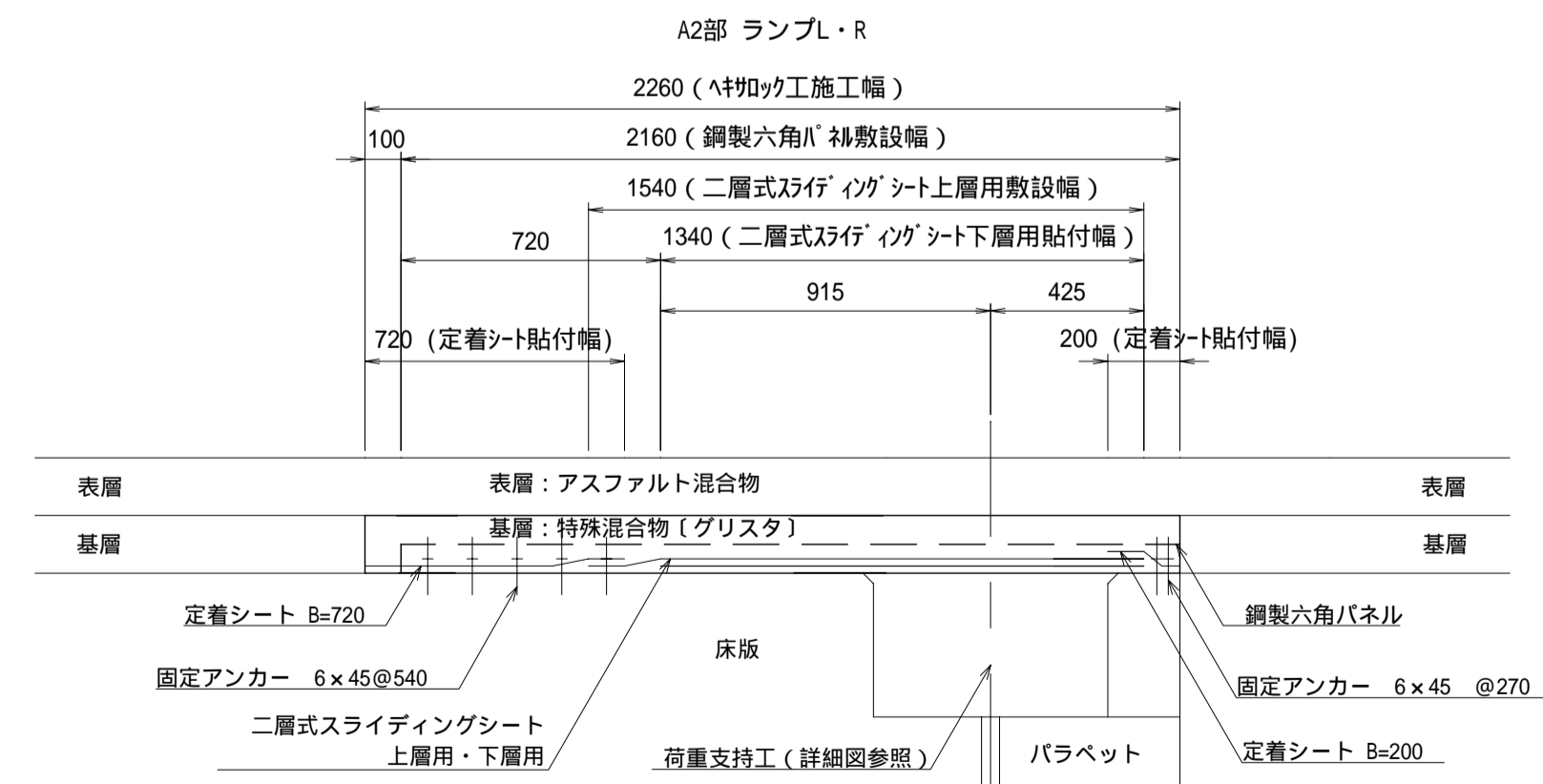


荷重支持工 平面詳細図 S=1/10



注意  
 ・ヘキサ用特殊合材は人力にて敷き均しする。  
 ・特殊混合物（グリスタ）は人力にて敷き均しする。

断面図 S:H=1/20, V=1/5



工事名	平成28年度 修善寺道路 舗装修繕工事
工事箇所	伊豆市 熊坂 地内
図面の種類	埋設型伸縮装置取替工 (A2 ランプ部)
縮尺 図示	図面番号 4 葉中 4
測量年月日 H	設計年月日 H
静岡県道路公社	