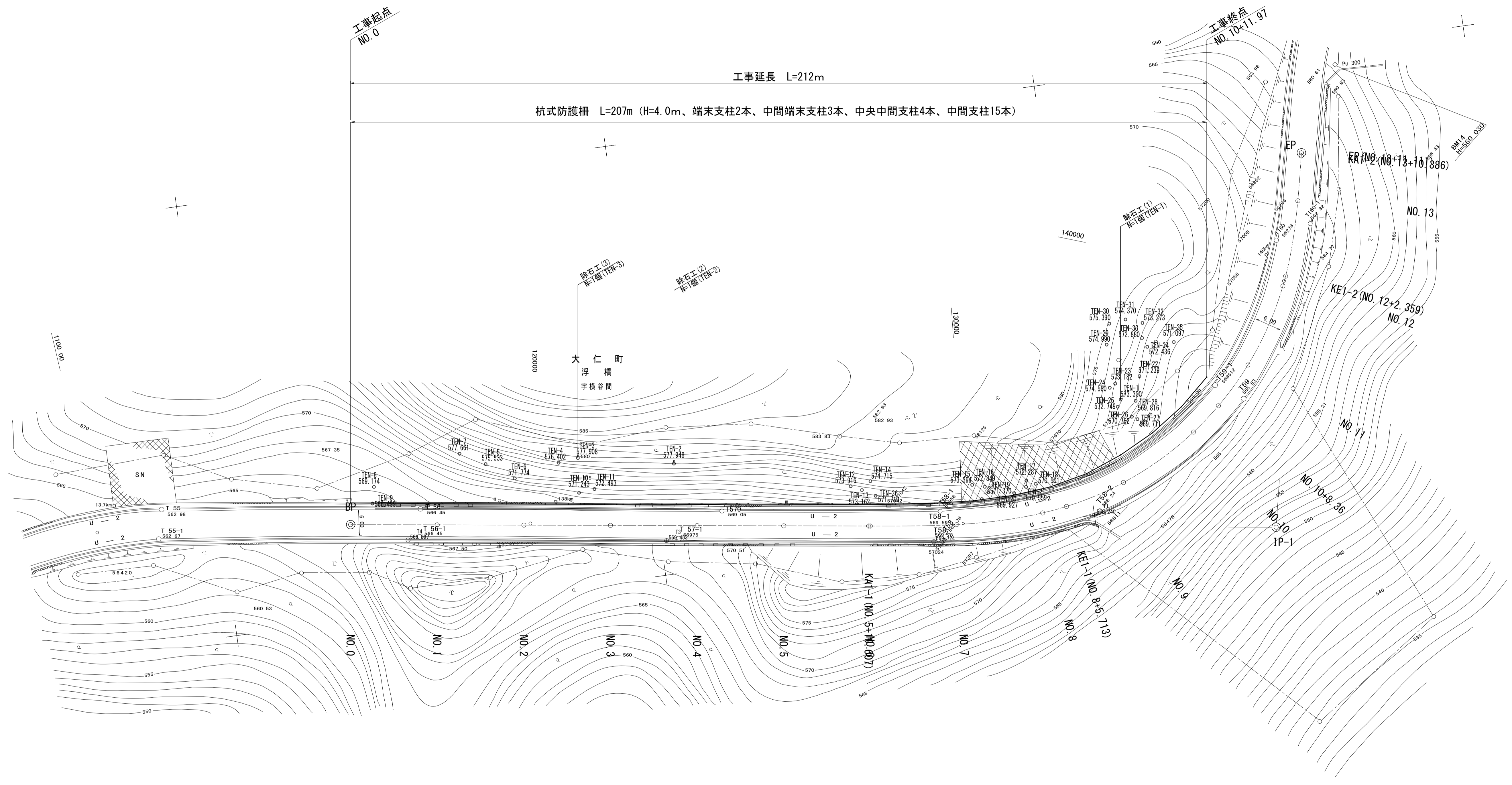
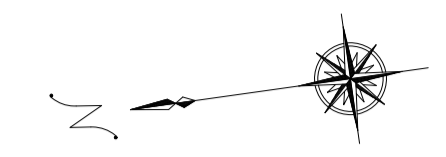


平面図 S=1:500 (S=1:1000)



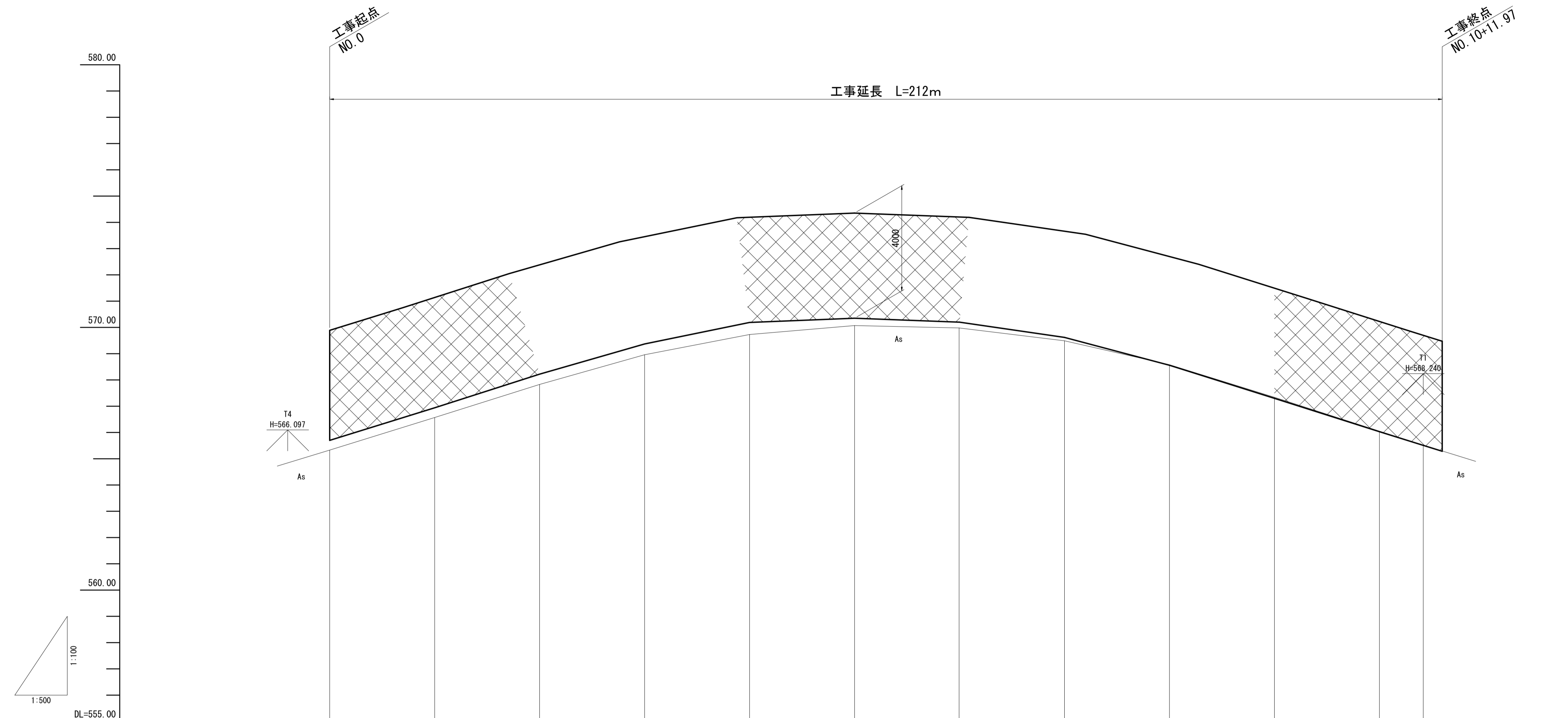
TEN-O : 対象落石位置と番号

※現況平面図は、既存道路台帳図を転写したため、信頼性が低いことに留意すること。

工事名	平成29年度 伊豆スカイライン 道路防災工事	
工事箇所	伊豆の国市 浮橋 地内	
図面の種類	平面図	
縮尺	A1 S=1:500 A3 S=1:1000	図面番号 11 業中 1
測量年月日	...	設計年月日
事務所名	静岡県道路公社	

縦断面図

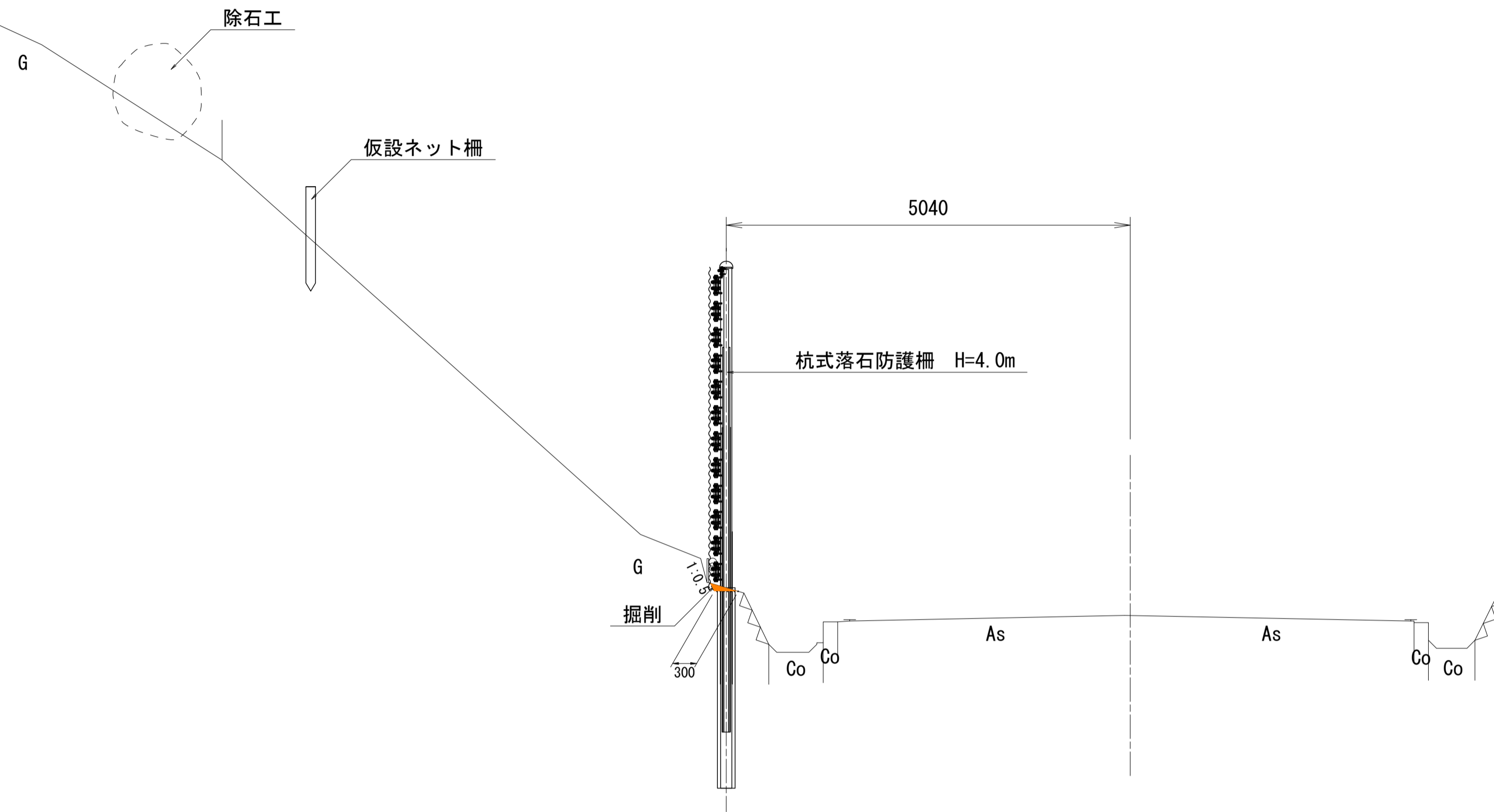
V:1:100 (S:1:200)
H:1:500 (S:1:1000)



勾配												
計画高	565.70	566.94	566.22	566.37	570.19	570.35	570.20	569.62	566.56	567.30	566.03	565.51
切土												
盛土												
地盤高	565.33	566.57	567.83	568.96	569.73	570.07	569.98	569.49	568.58	567.34	566.05	565.52
追加距離	0.000	20.000	40.000	60.000	80.000	100.000	119.920	140.000	160.000	180.000	200.000	208.360
単距離	0.000	20.000	20.000	20.000	20.000	20.000	19.920	20.080	20.000	20.000	20.000	8.360
測点	NO. 0	NO1	NO2	NO3	NO4	NO5	KA1-1	NO7	NO8	NO9	NO10	NO10+8.360 NO10+11.968
曲率図	<p style="text-align: center;">L= 119.917</p> <div style="text-align: right;"> $\begin{matrix} IP=1 \\ IA=86.17-42 \\ BI=-75.000 \\ C=150.000 \\ A1=-59.000 \\ L1=46.413 \end{matrix}$ $\begin{matrix} L2=28.213 \\ A2=-46.000 \end{matrix}$ </div>											

工事名	平成29年度 伊豆スカイライン 道路防災工事
工事箇所	伊豆の国市 浮橋 地内
図面の種類	縦断面図
縮尺	図示
図面番号	11 業中 2
測量年月日	設計年月日
事務所名	静岡県道路公社

標準断面図 S=1:50 (S=1:100)

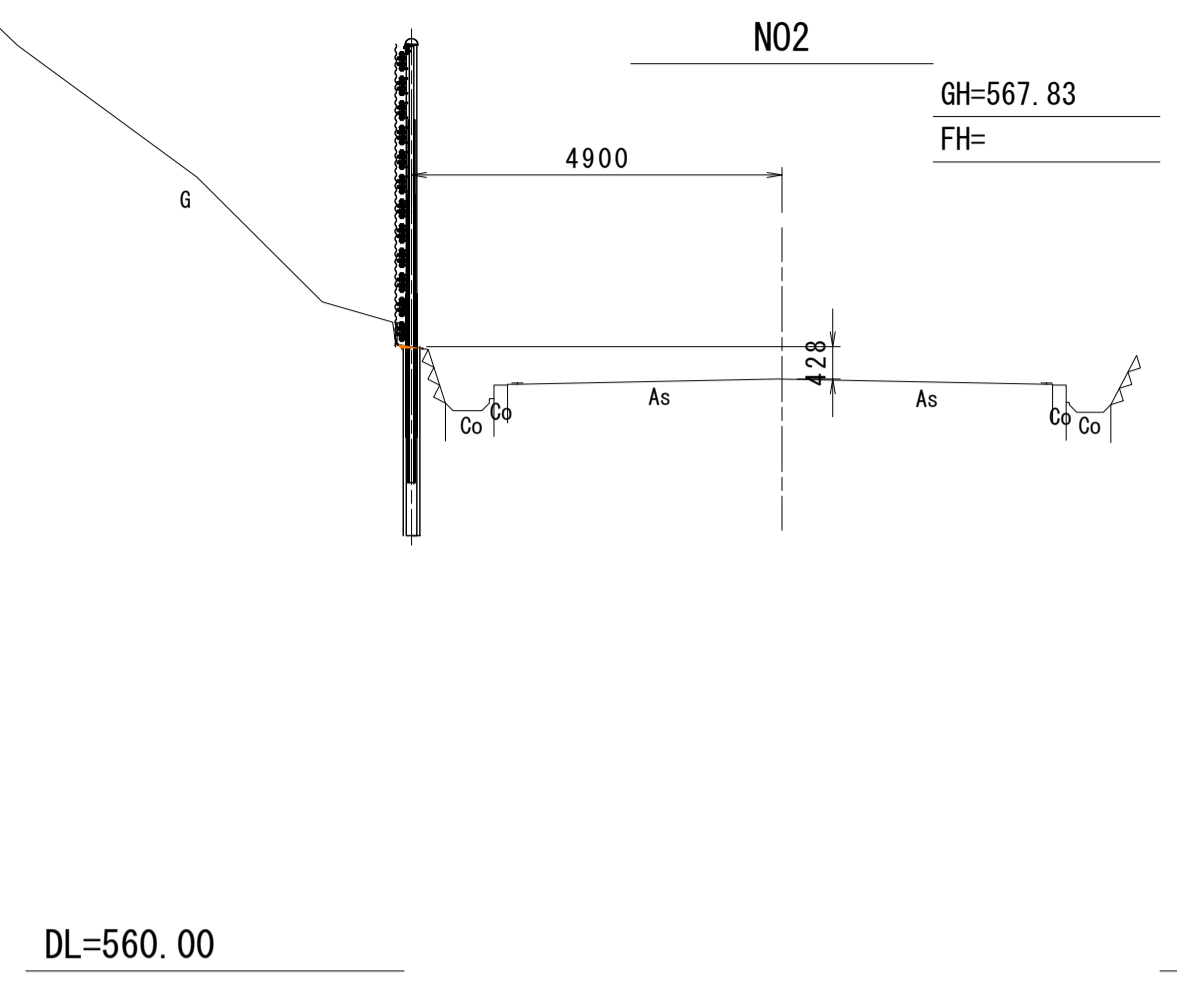


DL=565.00

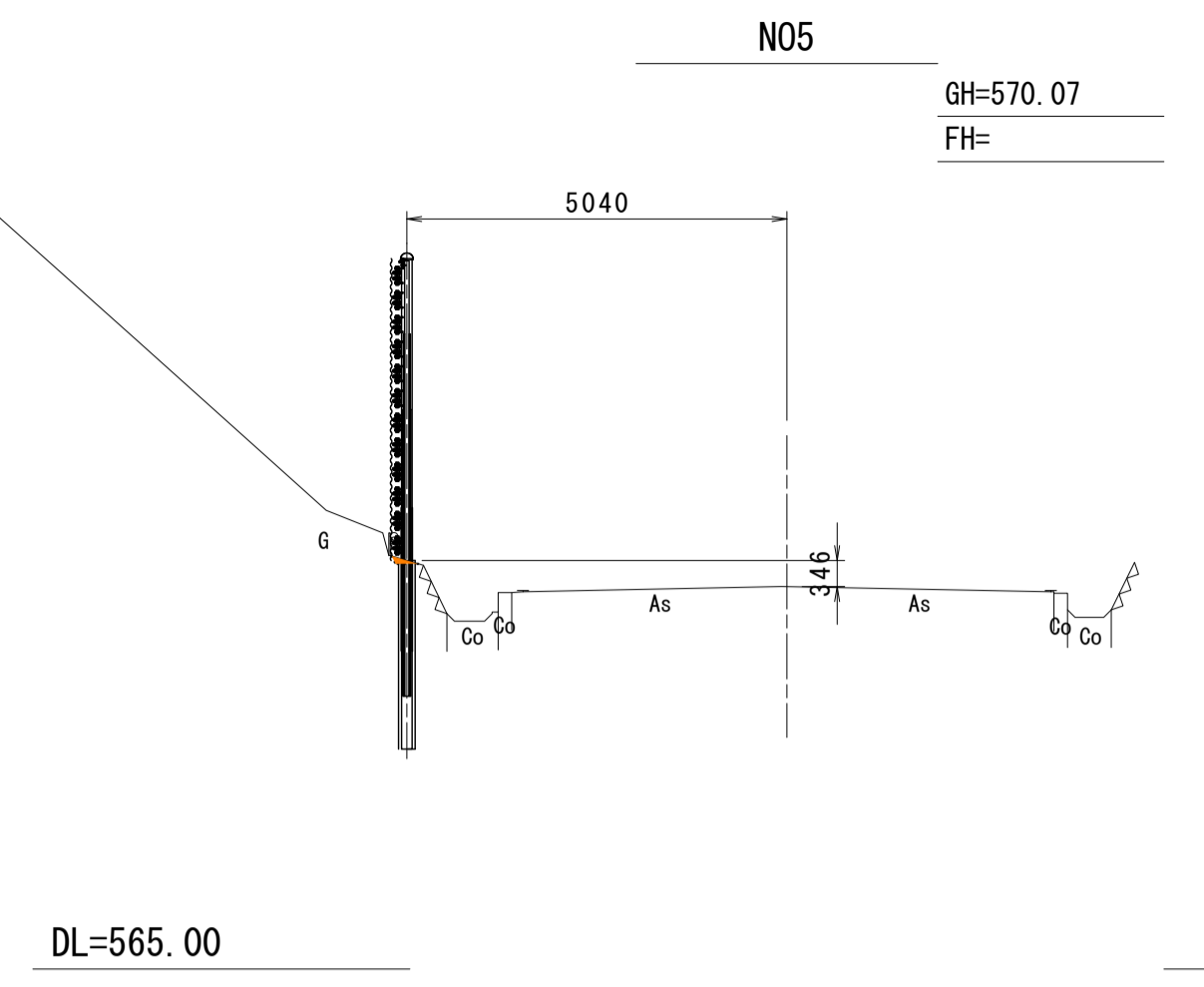
工事名	平成29年度 伊豆スカイライン 道路防災工事		
工事箇所	伊豆の国市 浮橋 地内		
図面の種類	標準断面図		
縮尺	A1 S=1:50 A3 S=1:100	図面番号	11 業中 3
測量年月日	・ ・ ・	設計年月日	・ ・ ・
事務所名	静岡県道路公社		

横断面図 (1 / 2)

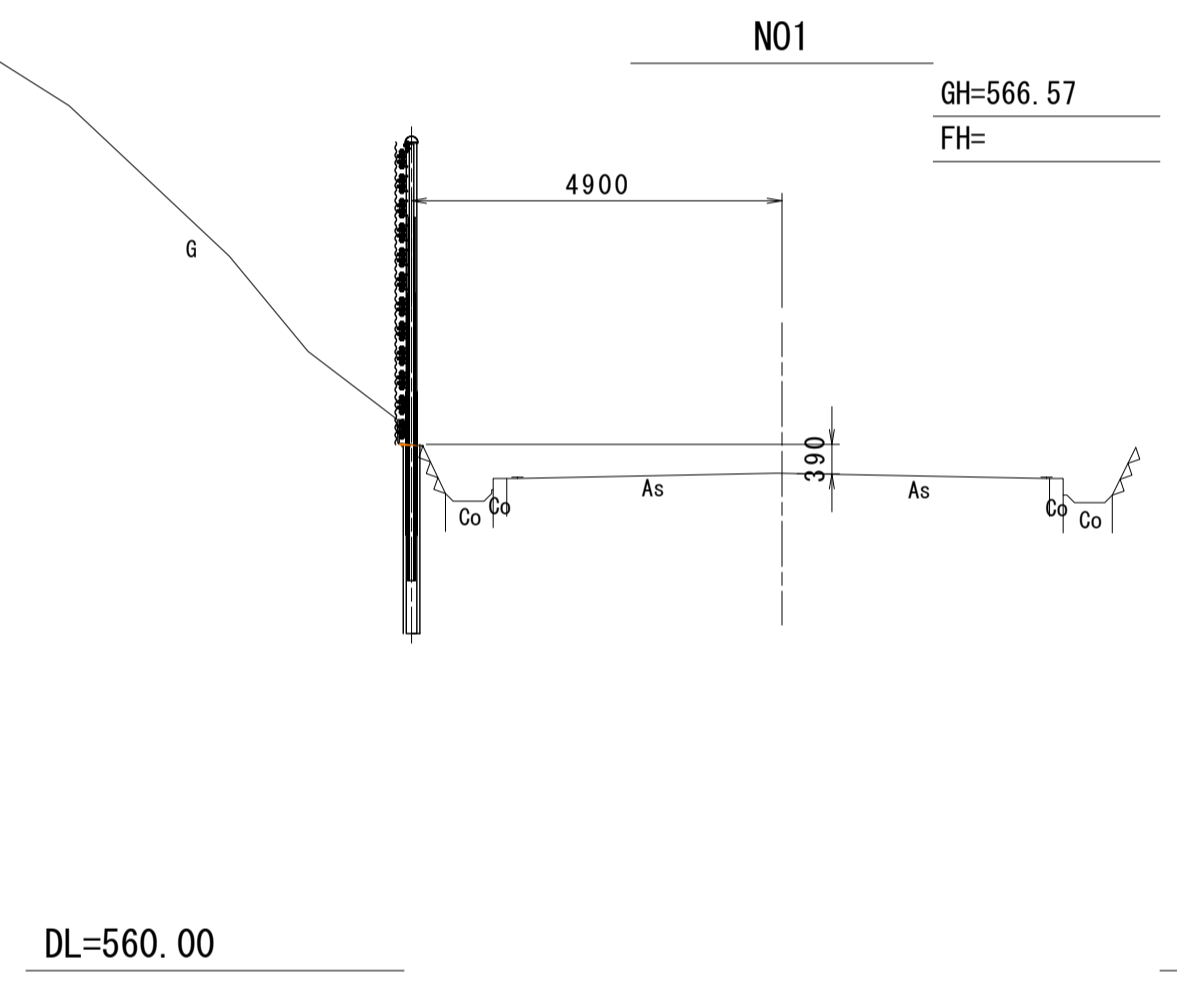
S=1:100 (S=1:200)



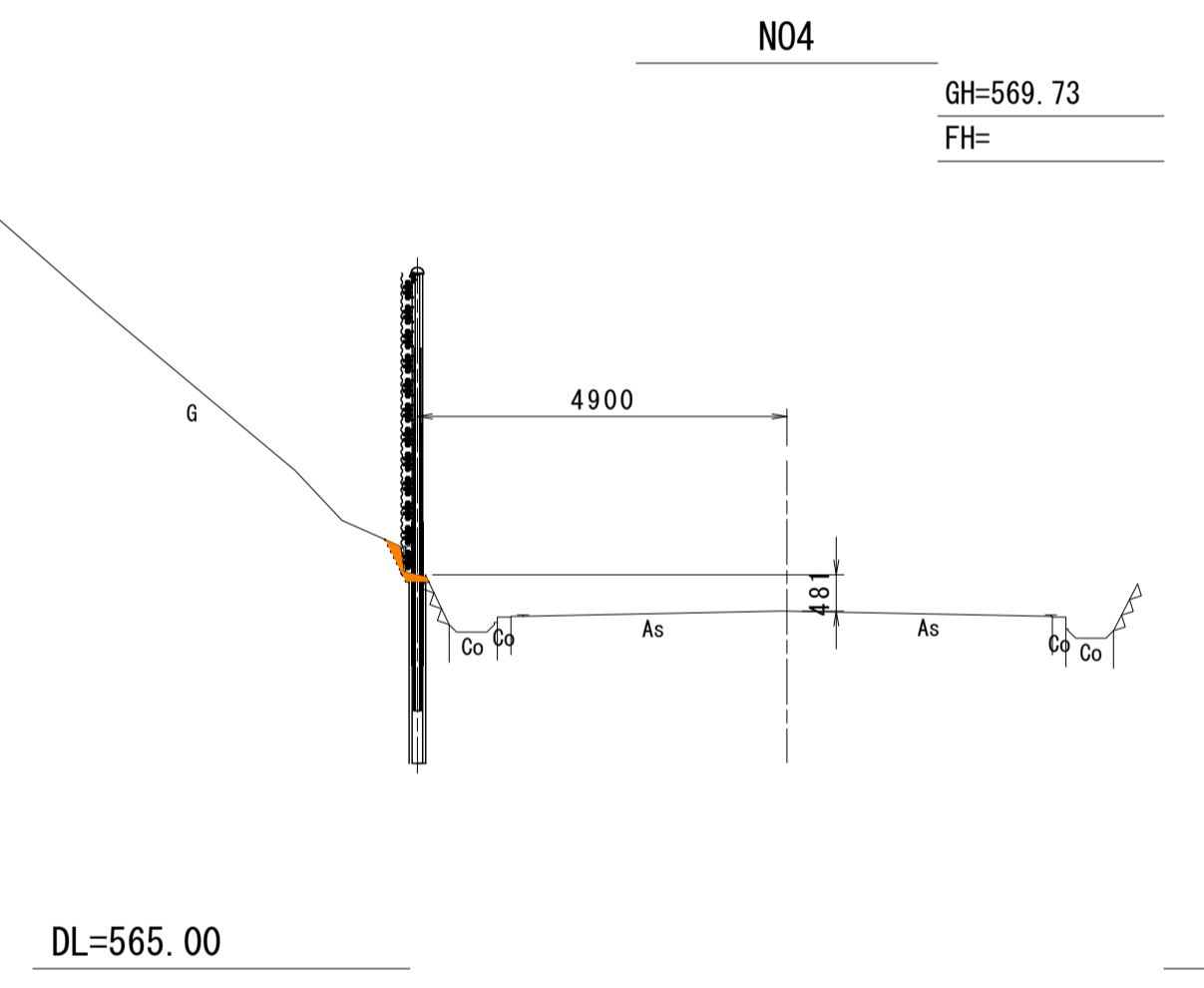
種別	記号	数量
掘削	C	0.01
盛土	B	—



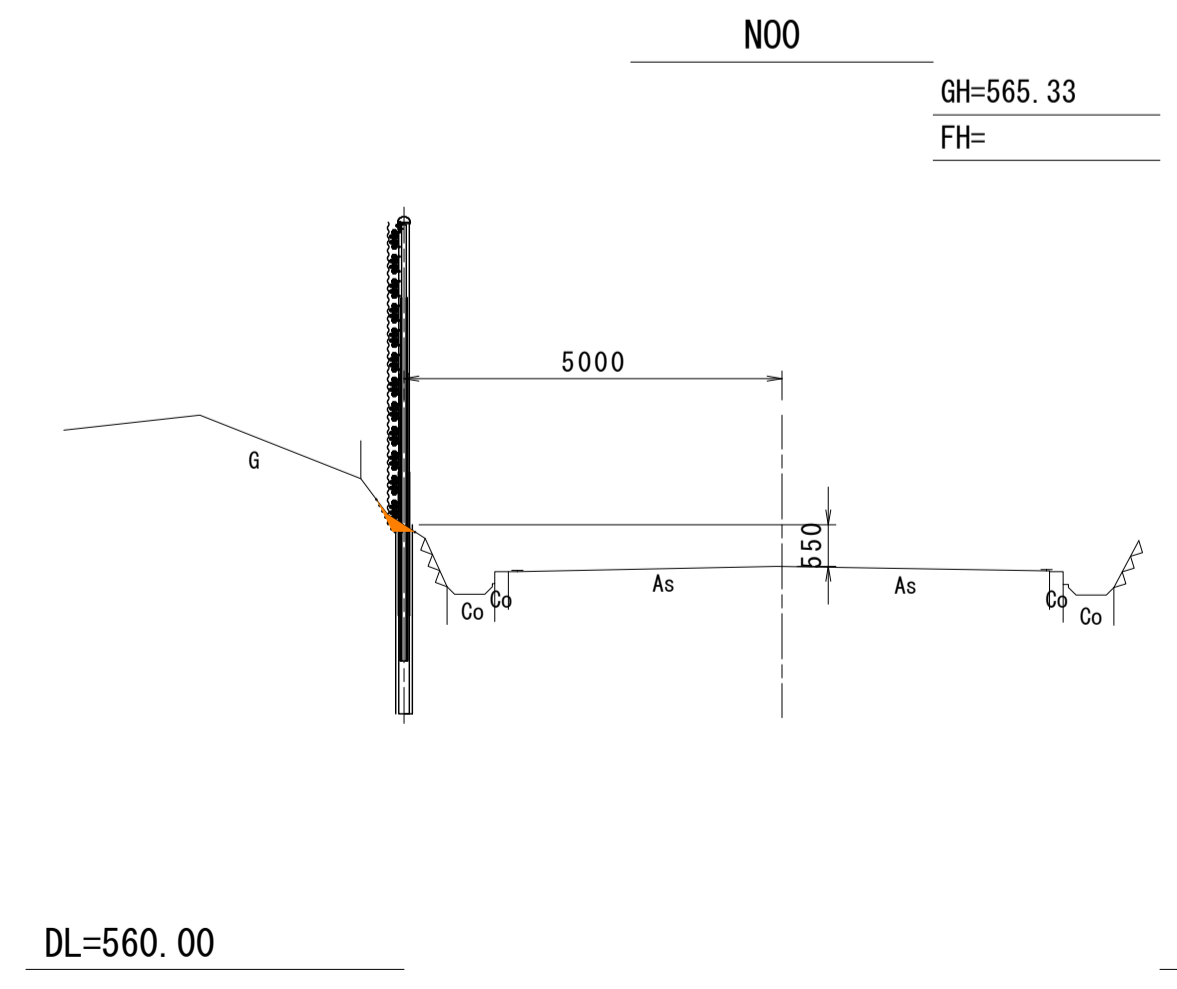
種別	記号	数量
掘削	C	0.02
盛土	B	—



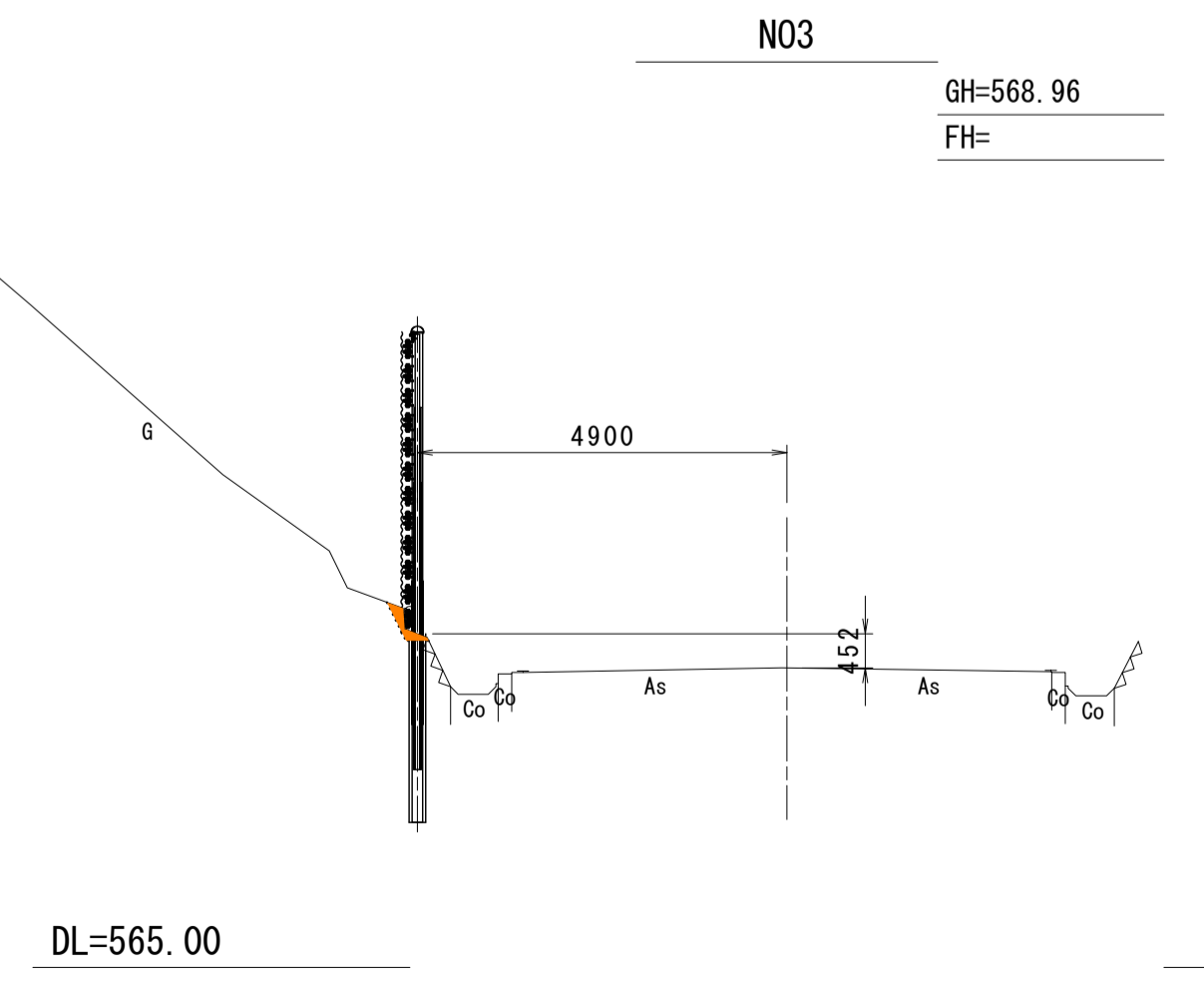
種別	記号	数量
掘削	C	0.01
盛土	B	—



種別	記号	数量
掘削	C	0.07
盛土	B	—



種別	記号	数量
掘削	C	0.05
盛土	B	—



種別	記号	数量
掘削	C	0.07
盛土	B	—

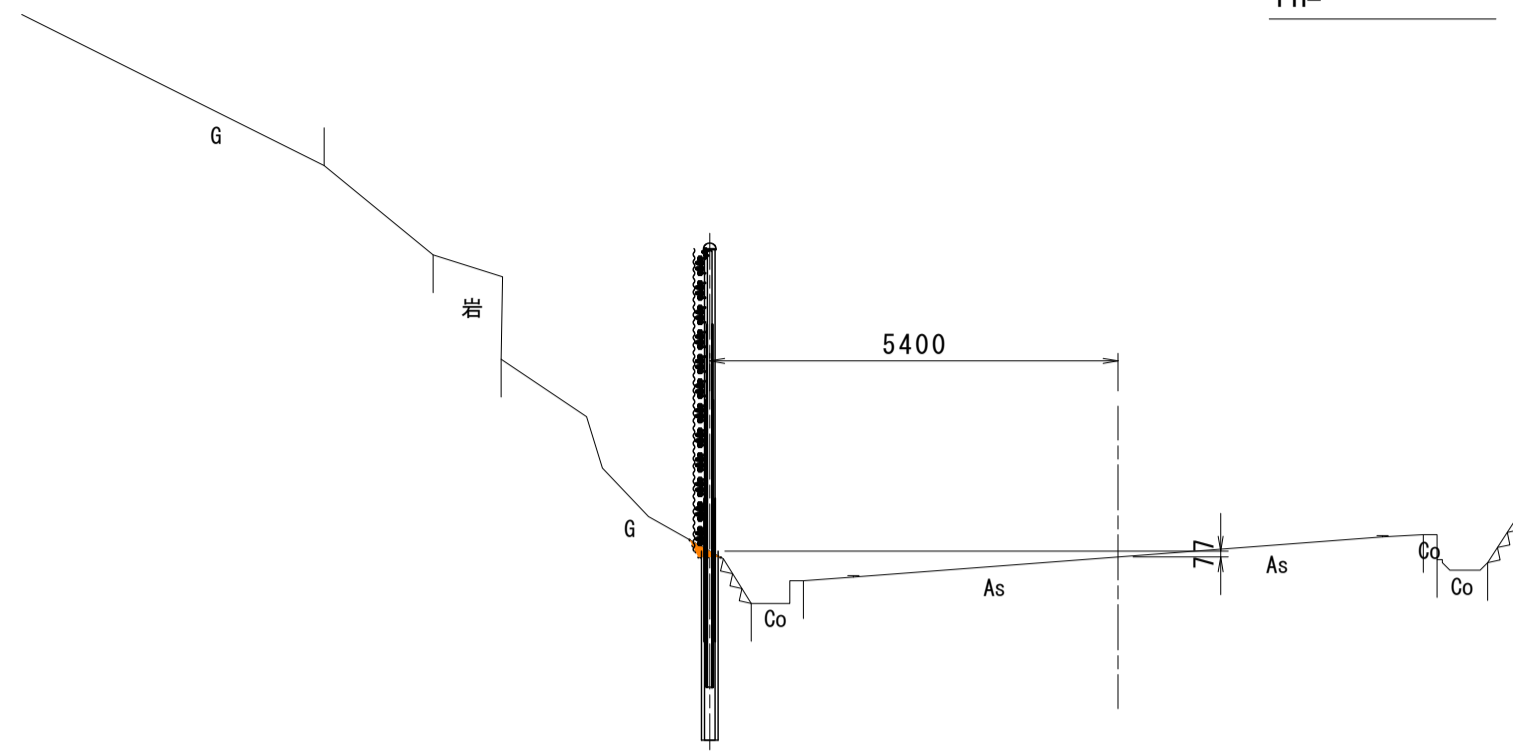
N00~N05	
工事名	平成29年度 伊豆スカイライン 道路防災工事
工事箇所	伊豆の国市 浮橋 地内
図面の種類	横断面図 (1 / 2)
縮尺	A1 S=1:100 A3 S=1:200
図面番号	11 業中 4
測量年月日	設計年月日
事務所名	静岡県道路公社

横断面図 (2 / 2)

S=1:100 (S=1:200)

N08

GH=568.58
FH=

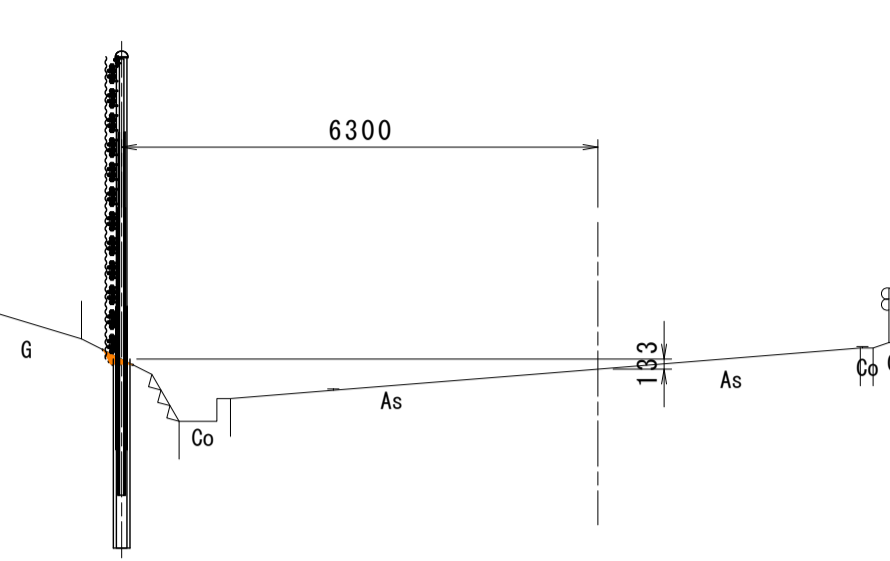


DL=565.00

種別	記号	数量
掘削	C	0.04
盛土	B	—

N010+8.360

GH=565.52
FH=

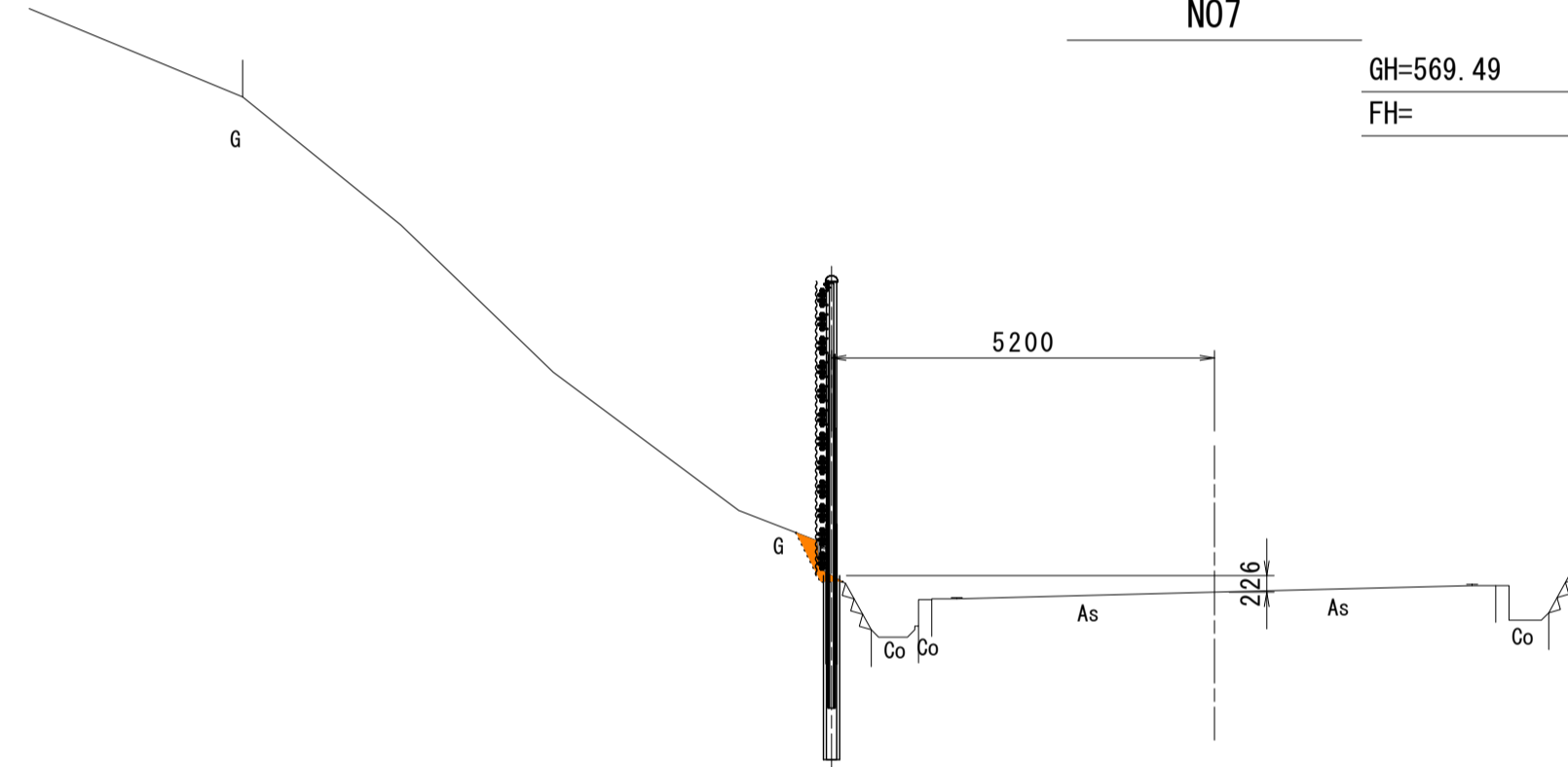


DL=560.00

種別	記号	数量
掘削	C	0.03
盛土	B	—

N07

GH=569.49
FH=

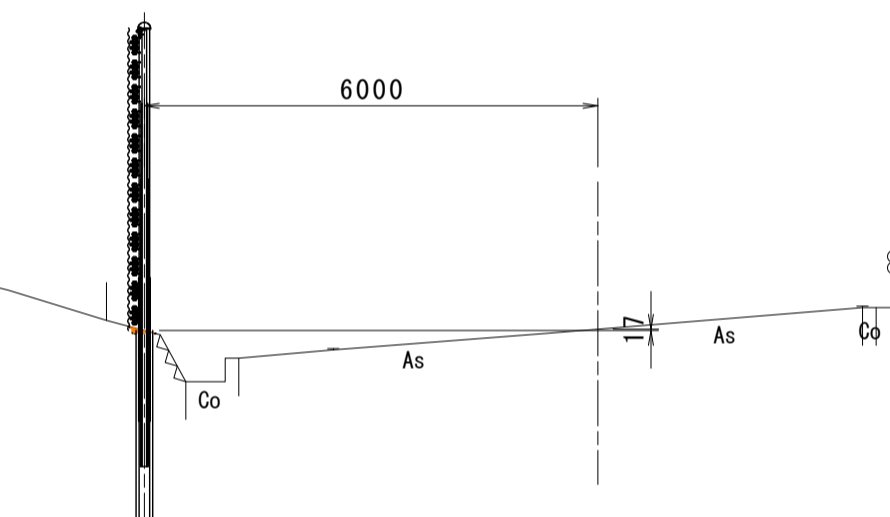


DL=565.00

種別	記号	数量
掘削	C	0.10
盛土	B	—

N010

GH=566.05
FH=

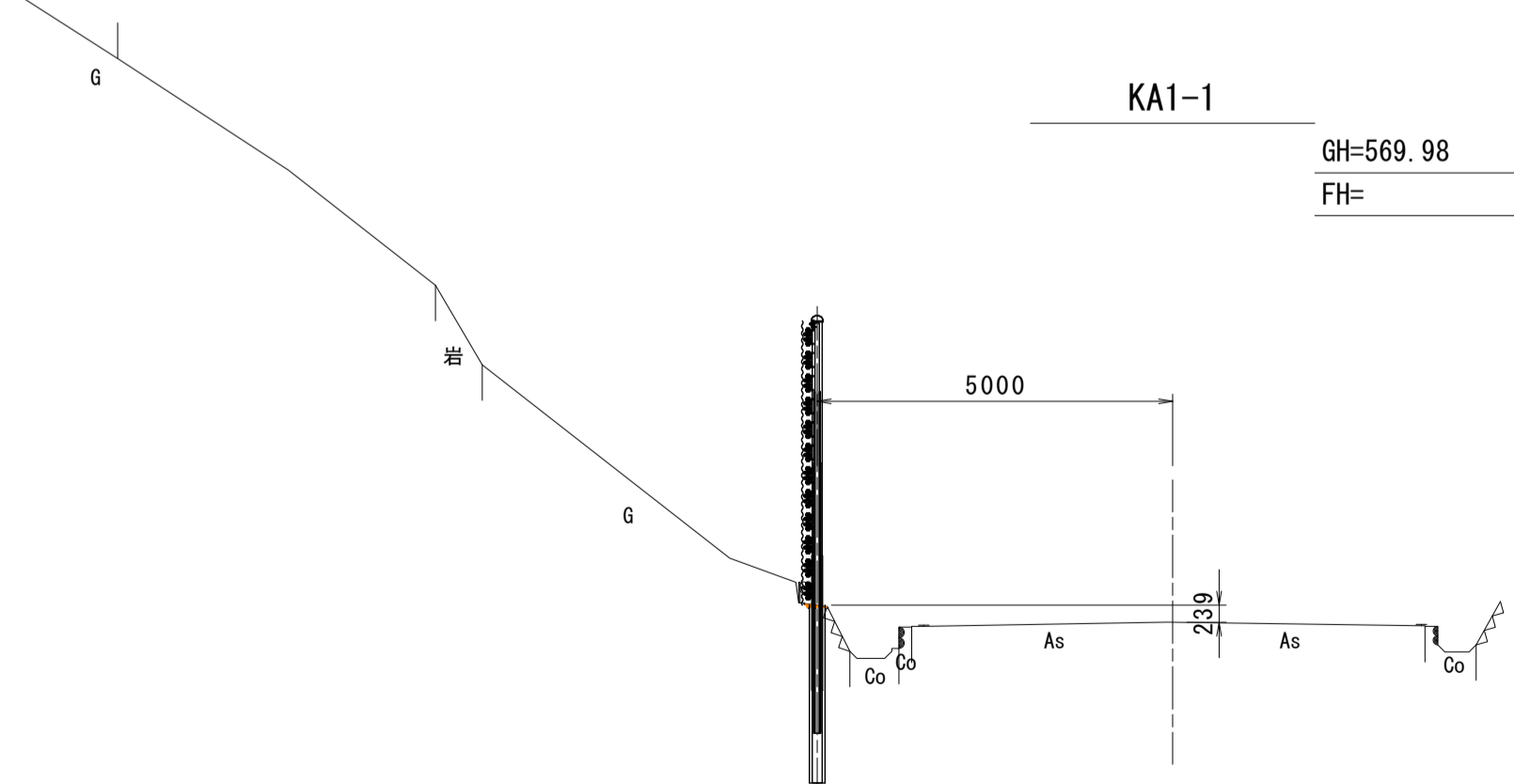


DL=560.00

種別	記号	数量
掘削	C	0.01
盛土	B	—

KA1-1

GH=569.98
FH=

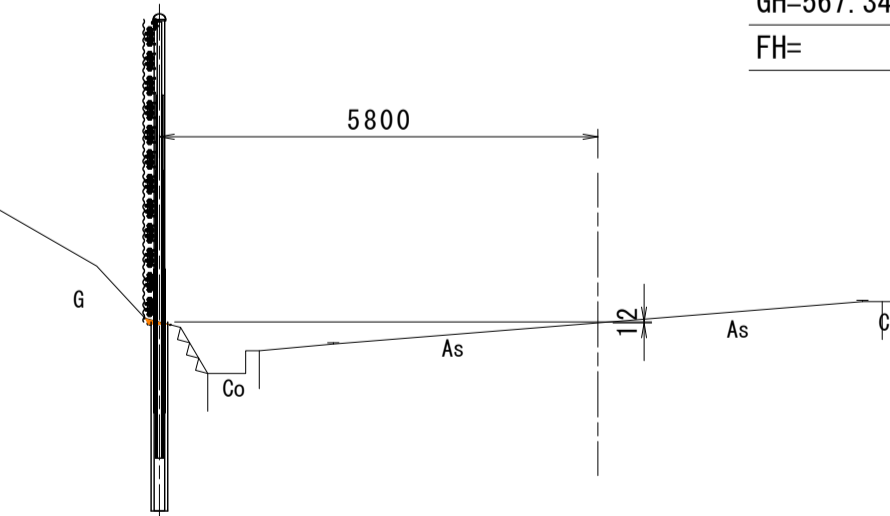


DL=565.00

種別	記号	数量
掘削	C	0.01
盛土	B	—

N09

GH=567.34
FH=



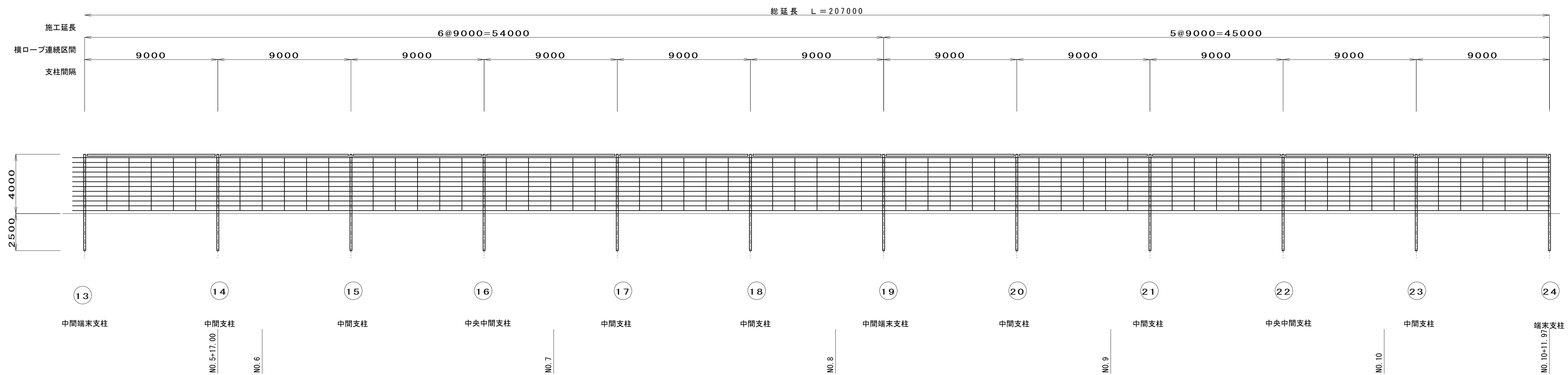
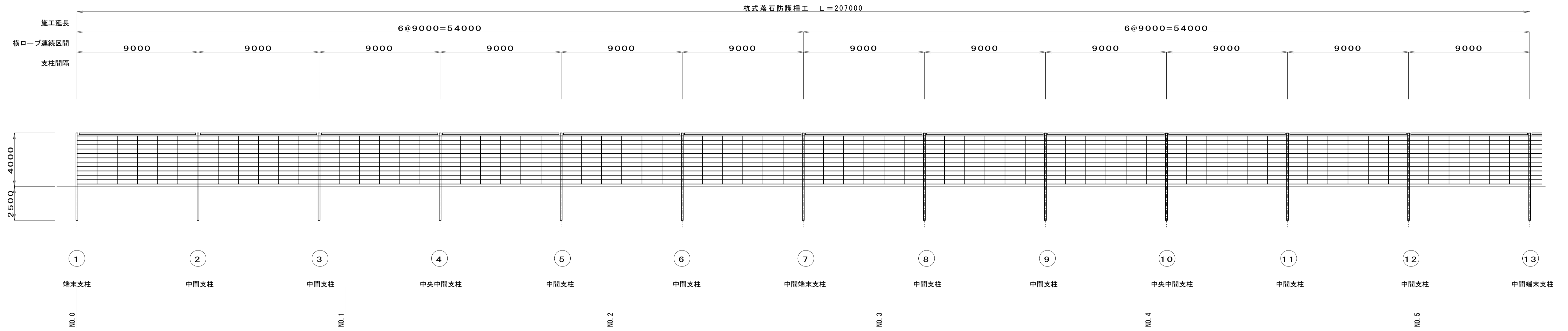
DL=560.00

種別	記号	数量
掘削	C	0.01
盛土	B	—

KA1-1 (N05+19.920) ~ N010+8.360

工事名	平成29年度 伊豆スカイライン 道路防災工事		
工事箇所	伊豆の国市 浮橋 地内		
図面の種類	横断面図 (2 / 2)		
縮尺	A1 S=1:100 A3 S=1:200	図面番号	11 業中 5
測量年月日	・ ・ ・	設計年月日	・ ・ ・
事務所名	静岡県道路公社		

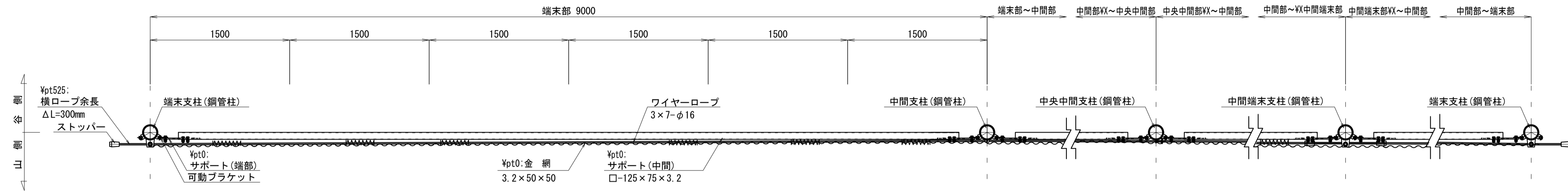
杭式落石防護柵 展開図 S=1:150 (S=1:300)



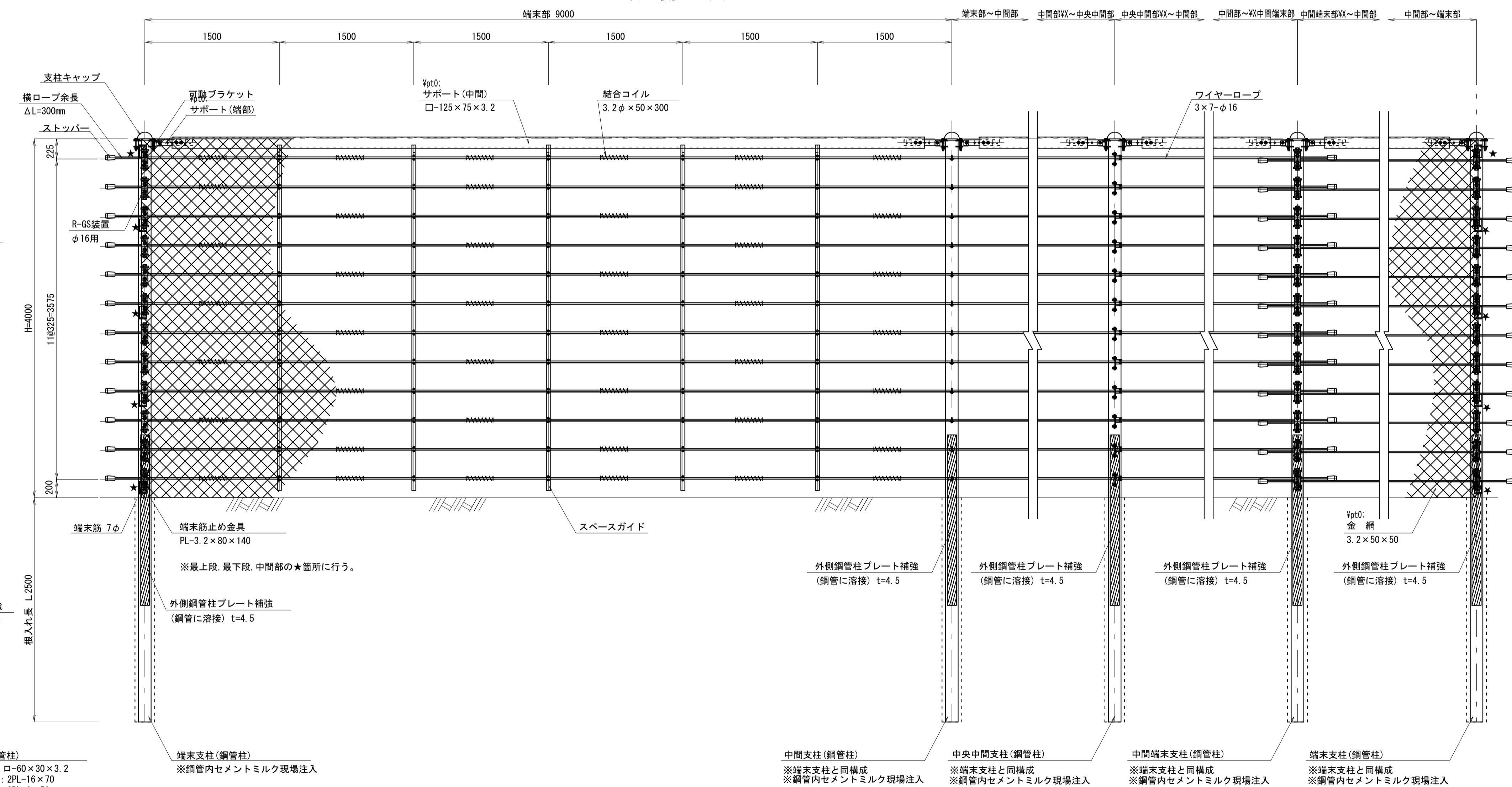
工事名	平成29年度 伊豆スカイライン 道路防災工事	
工事箇所	伊豆の国市 浮橋 地内	
図面の種類	杭式落石防護柵展開図	
縮尺	A1 S=1:150 A3 S=1:300	図面番号 11 葉中 6
測量年月日	・ ・ ・	設計年月日
事務所名	静岡県道路公社	

杭式落石防護柵 一般構造図 S=1:30 (S=1:60)

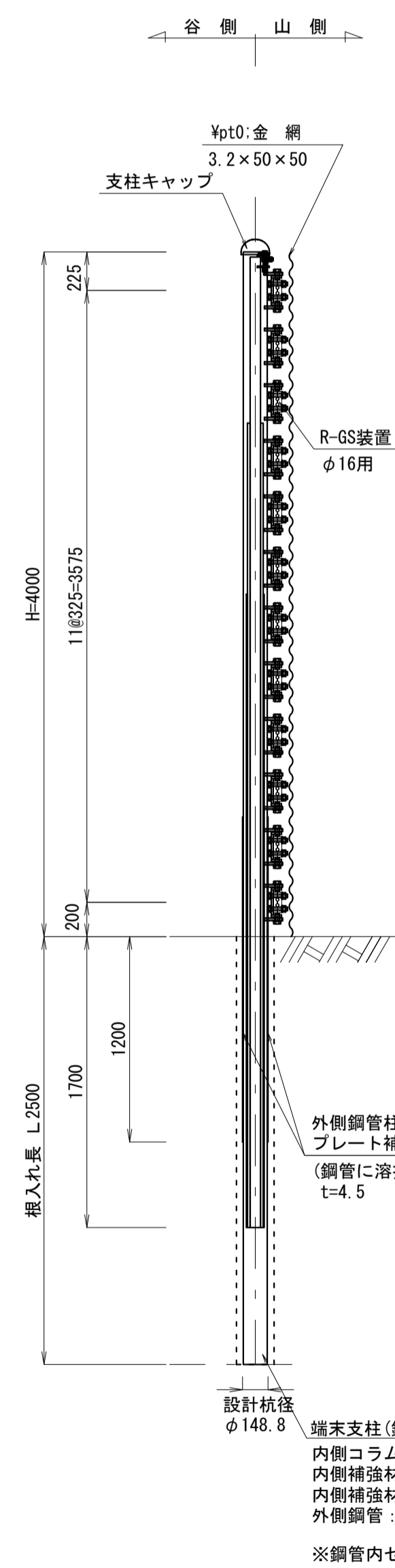
平面図



正面図 (山側より)



断面図



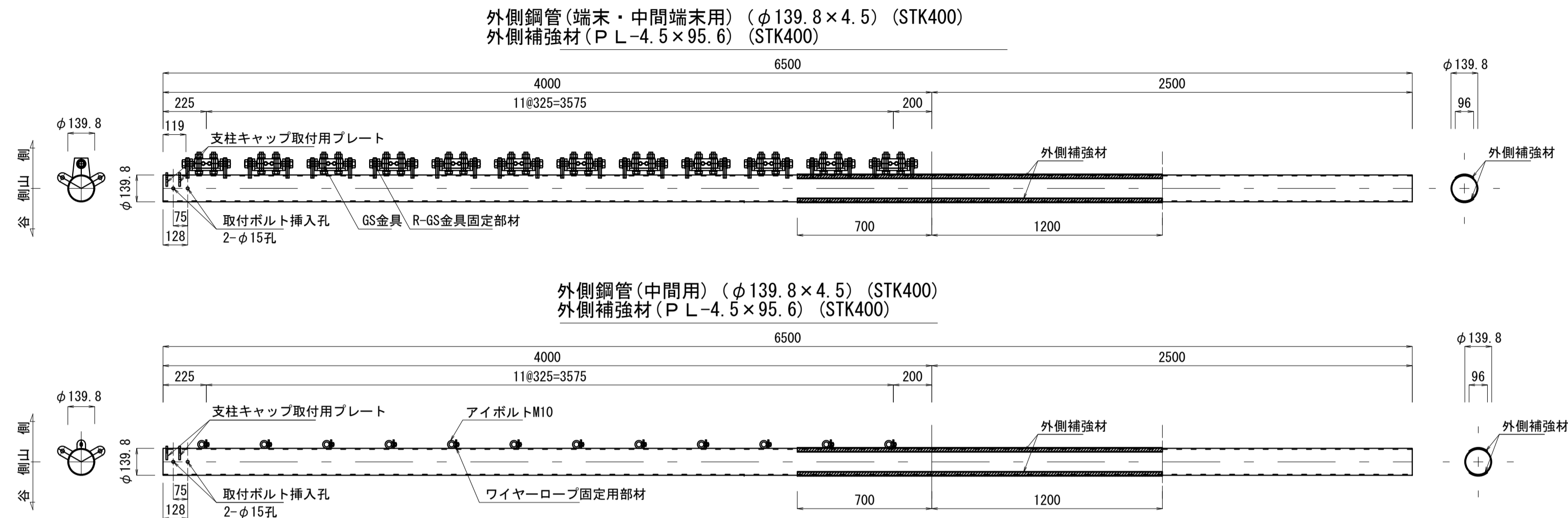
設計杭径 φ143.8
 内側コラム：φ60×30×3.2
 内側補強材A：2PL-16×70
 内側補強材B：2PL-6×50
 外側鋼管：φ139.8×4.5
 ※鋼管内セメントミルク現場注入

※根入れ長は、地盤データがなく推定地質にて想定しているため、根入れの地盤条件を施工前に確認すること。
 ※杭式落石防護柵は、溶融垂鉛メッキ後、景観色（ダークブラウン）仕上げとする。

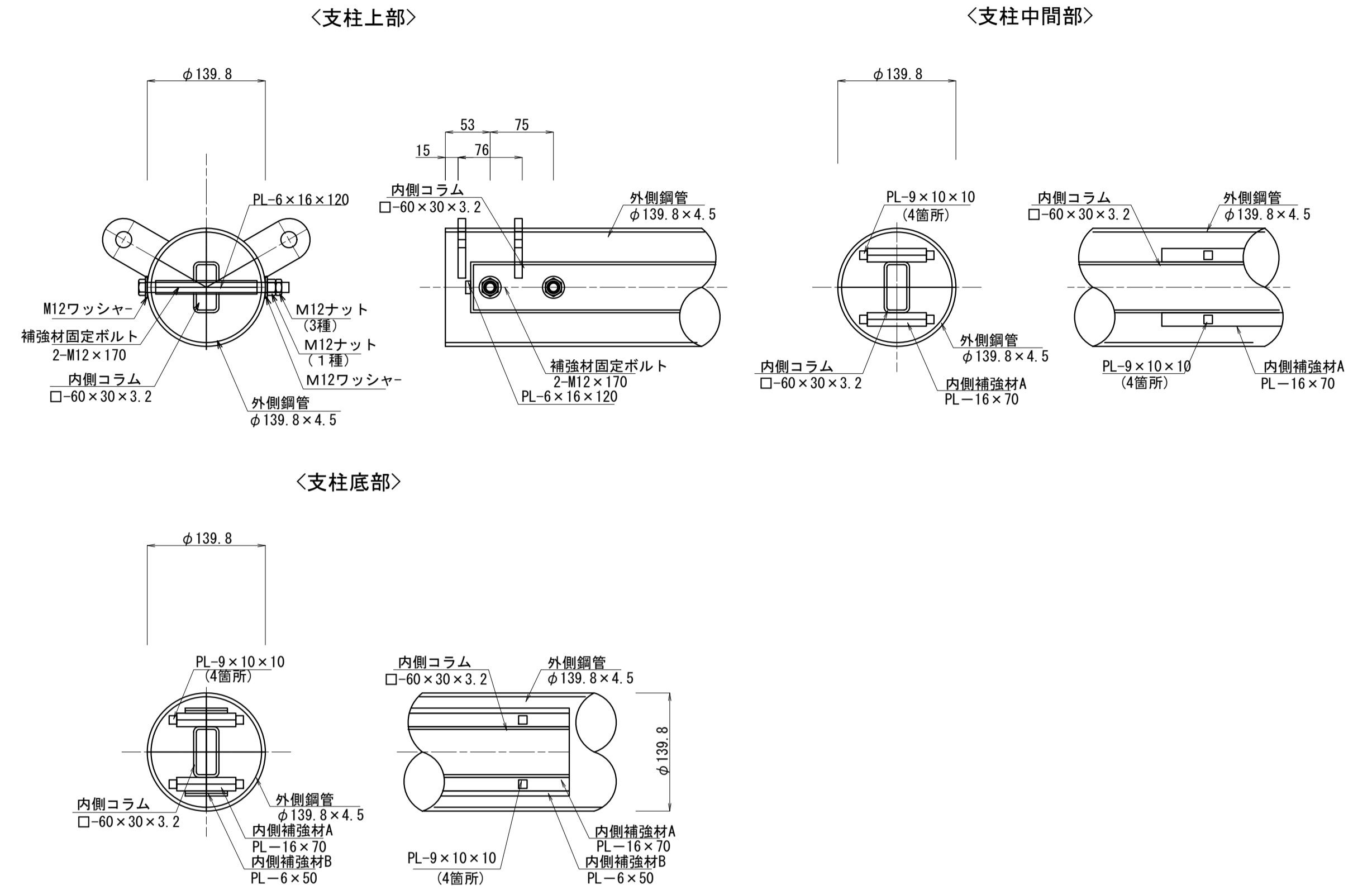
工事名	平成29年度 伊豆スカイライン 道路防災工事	
工事箇所	伊豆の国市 浮橋 地内	
図面の種類	杭式落石防護柵一般構造図	
縮尺	A1 S=1:30 A3 S=1:60	図面番号 11 業中 7
測量年月日	設計年月日	
事務所名	静岡県道路公社	

杭式落石防護柵 支柱構造図

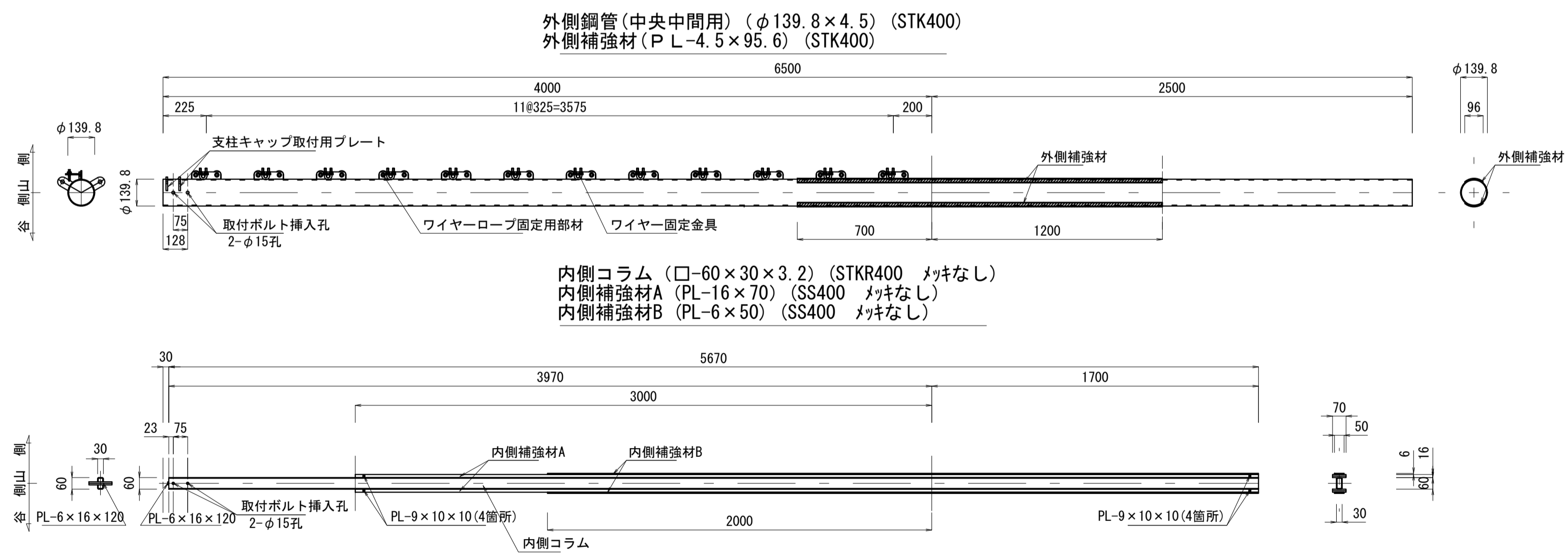
ブロックガード : PLF-V-RS-13PA-40-25 S=1:20 (S=1:40)



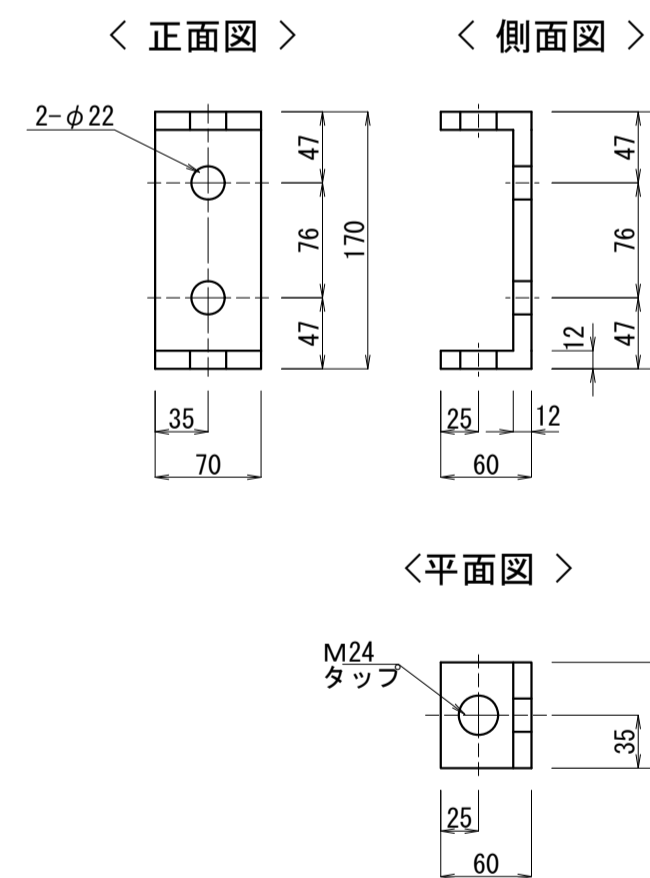
組合せ断面図 S=1:5 (S=1:10)



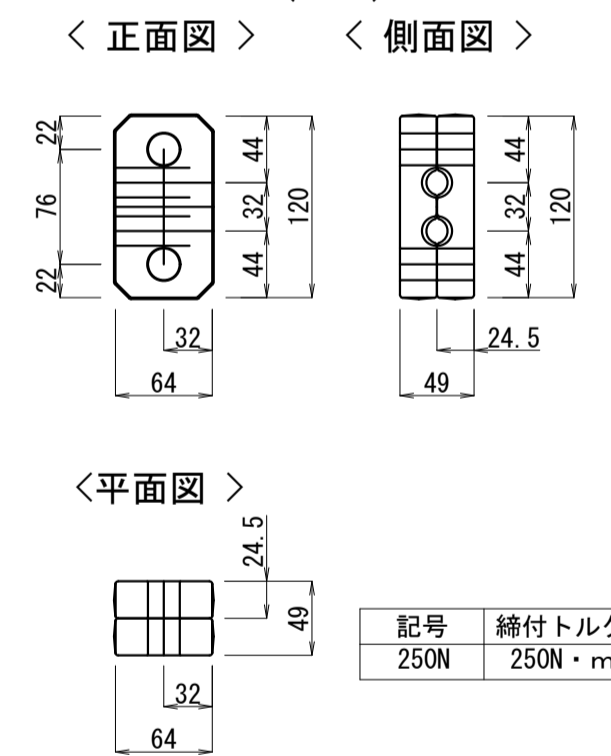
ブロックガード : PLF-RS-13PA-40-25 S=1:20 (S=1:40)



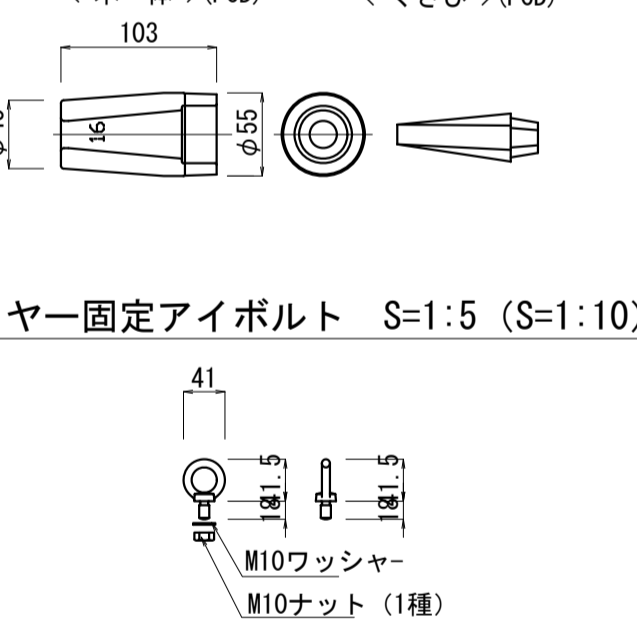
¥pt840:R-GS金具受け材 S=1:5 (S=1:10)



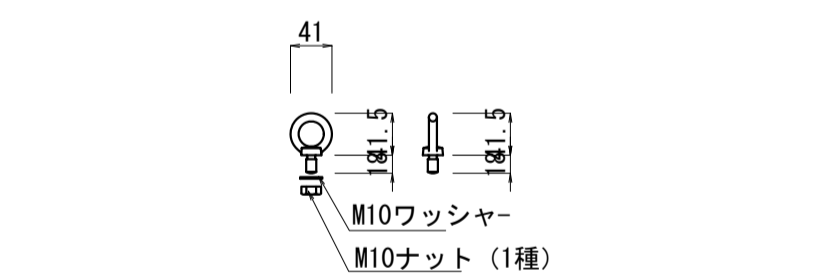
GS金具 (S25C) S=1:5 (S=1:10)



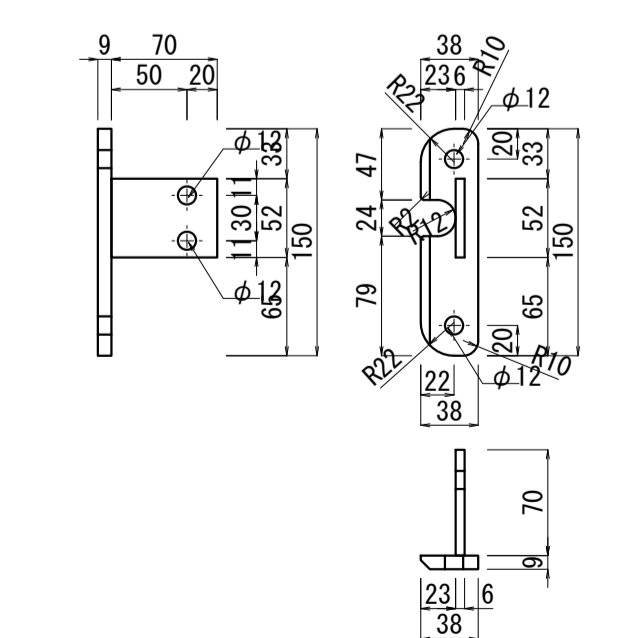
pt840 ストッパー S=1:5 (S=1:10)



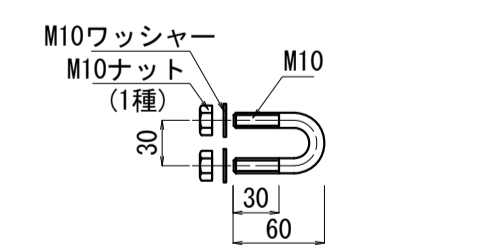
ワイヤー固定アイボルト S=1:5 (S=1:10)



ワイヤー固定金具詳細図 S=1:5 (S=1:10)



Uボルト詳細図 S=1:5 (S=1:10)



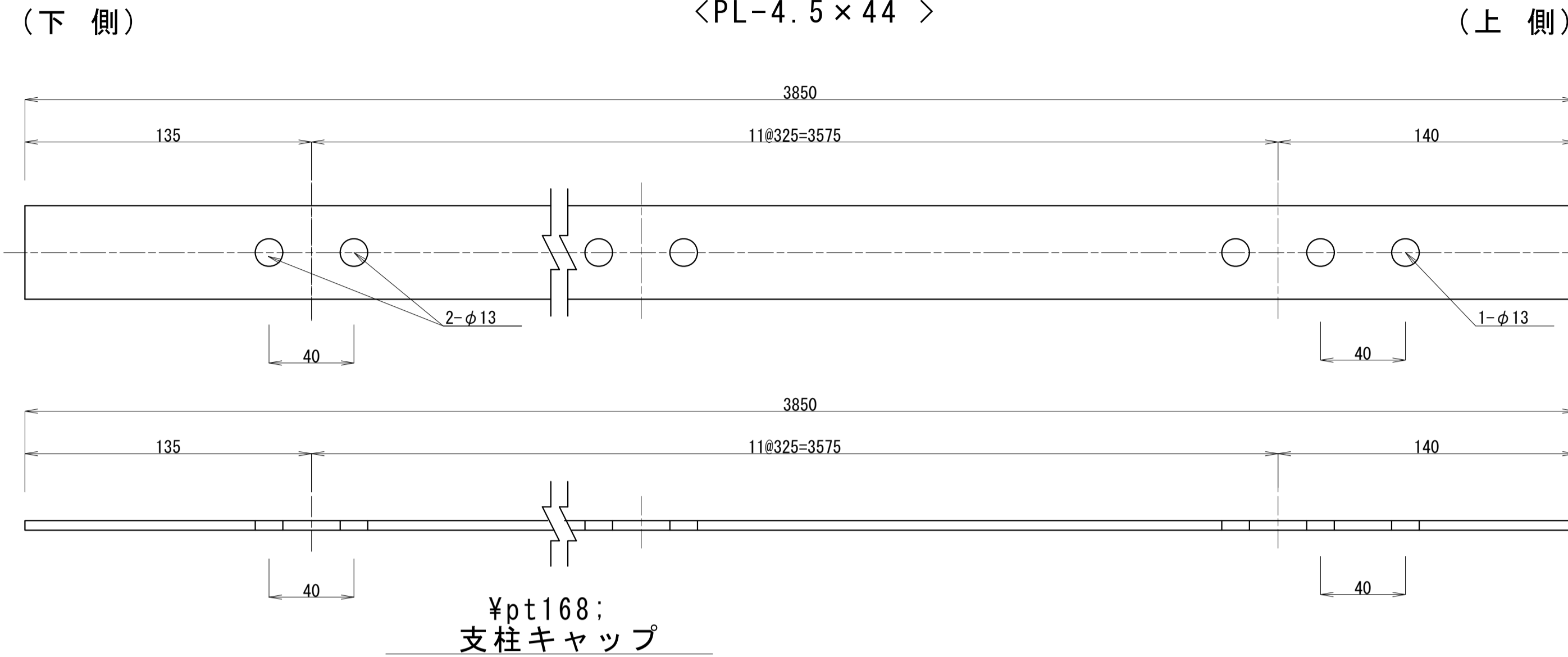
特記なき事項
 ※材質はSS400と同等とする
 ※ボルト・ナット・ワッシャーはメッキ品とする
 ※内側コラム・内側補強材は浮き錆を許容しない
 ※塗装は、溶融亜鉛メッキ後、景観色（ダークブラウン）仕上げとする。
 ※根入れ長は、地盤データがなく推定地質にて想定しているため、根入れの地盤条件を施工前に確認すること。

工事名	平成29年度 伊豆スカイライン 道路防災工事
工事箇所	伊豆の国市 浮橋 地内
図面の種類	杭式落石防護柵支柱構造図
縮尺	図示
図面番号	11 業中 8
測量年月日	設計年月日
事務所名	静岡県道路公社

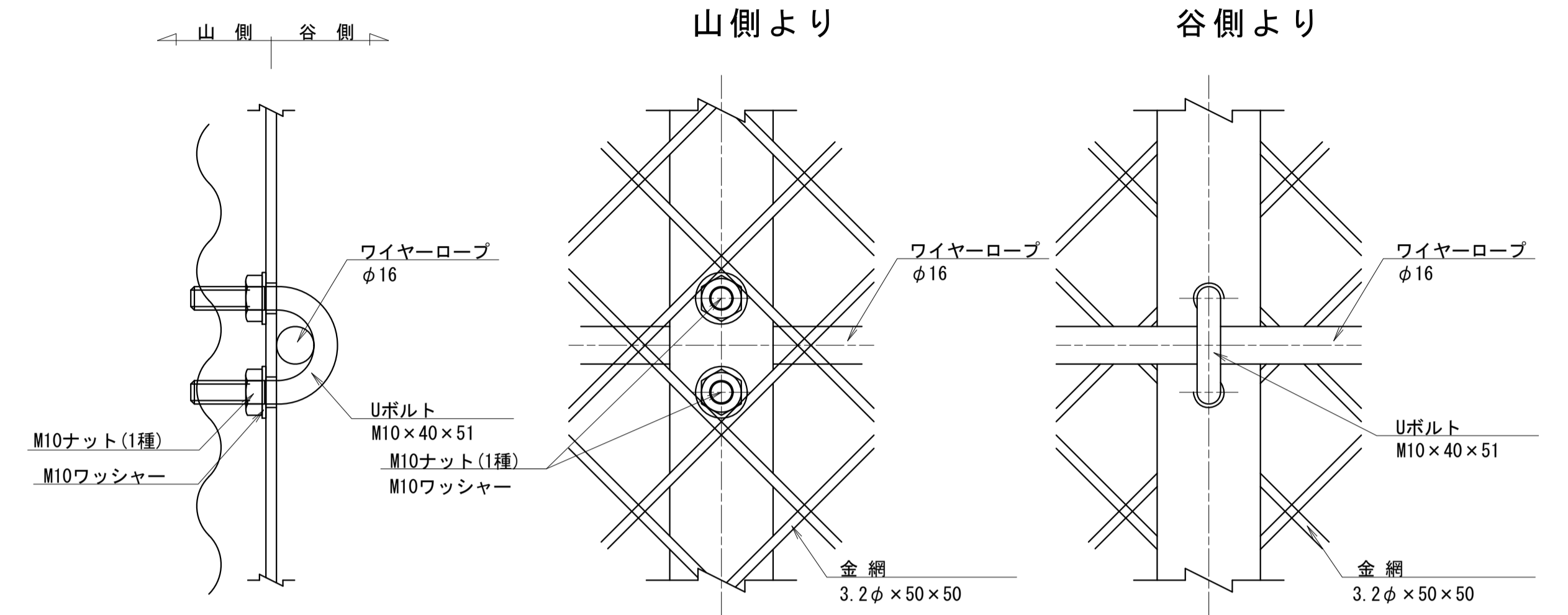
杭式落石防護柵 部材詳細図 S=1:2 (S=1:4)

特記なき事項
 ※材質はSS400と同等とする
 ※ボルト・ナット・ワッシャーはメッキ品とする
 ※塗装は、溶融亜鉛メッキ後、景観色（ダークブラウン）仕上げとする。

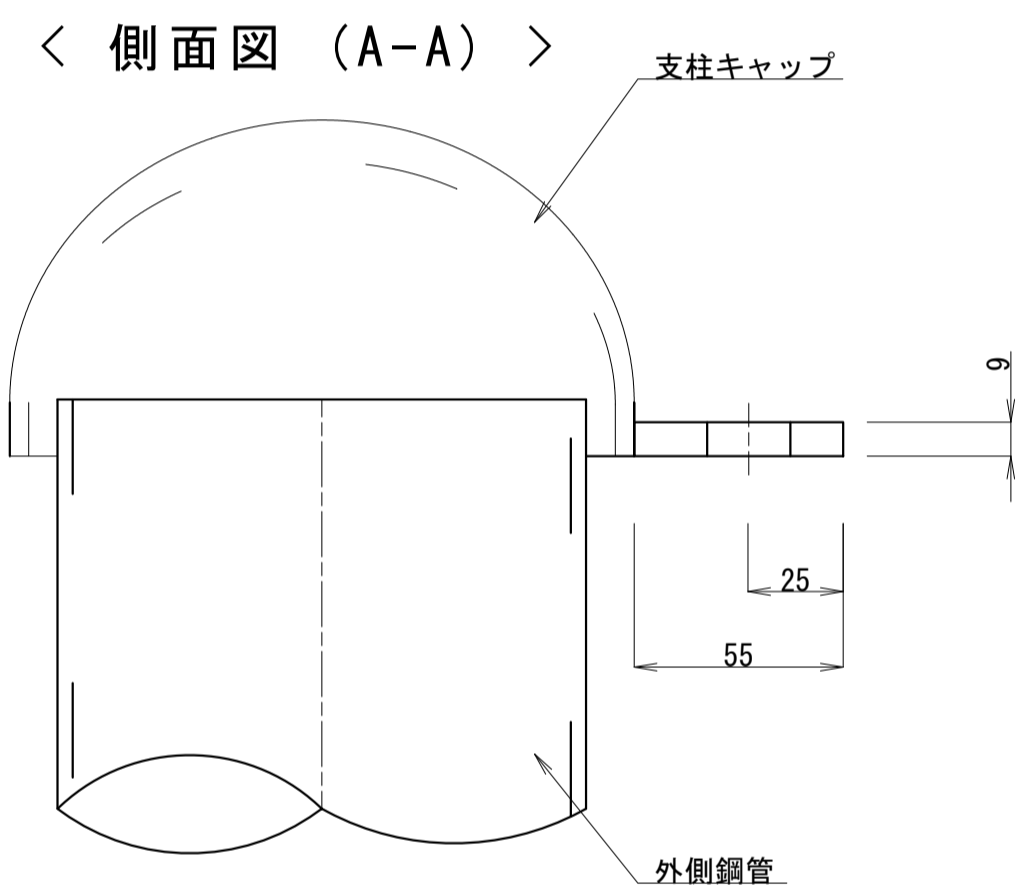
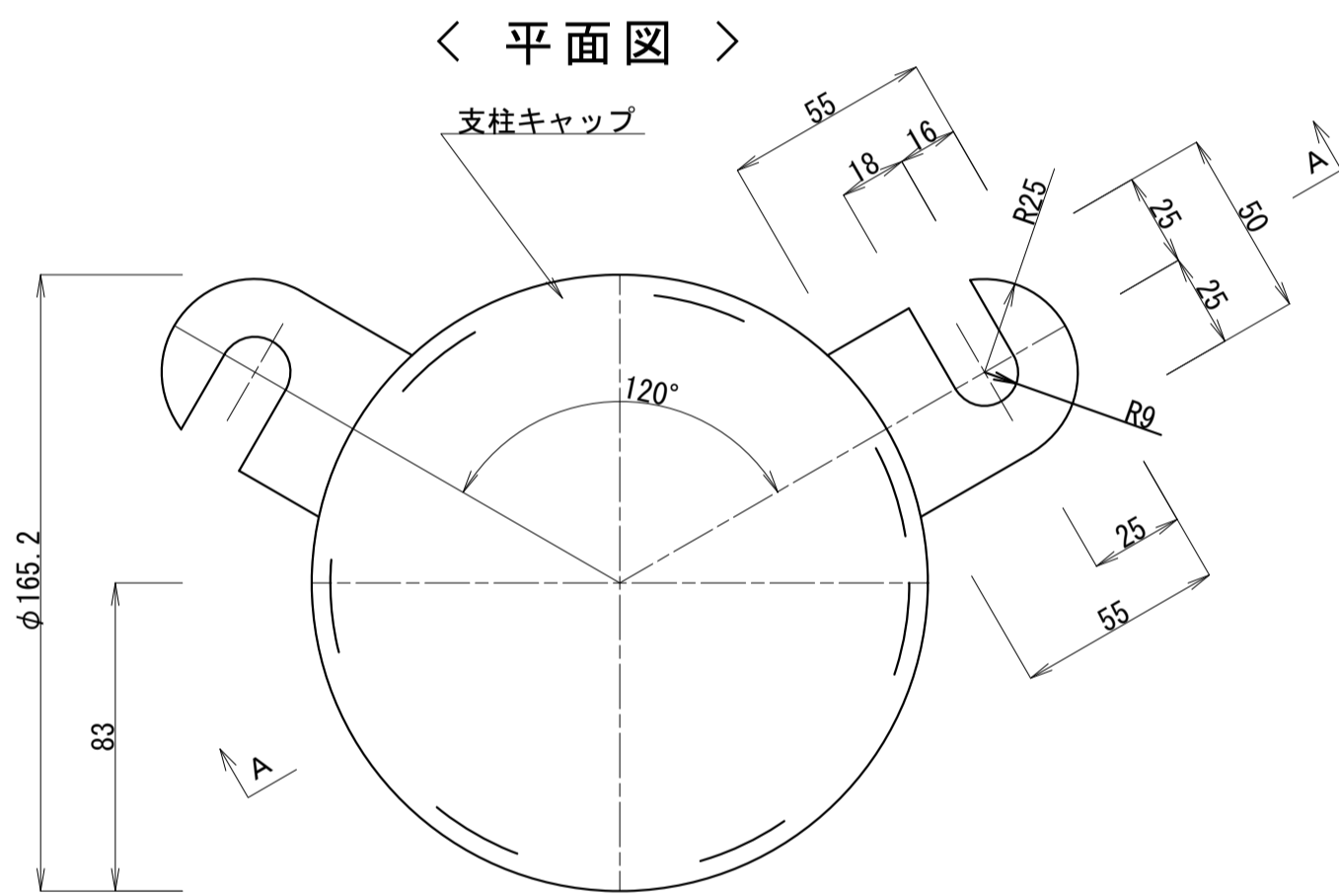
スペースガイド(本体)詳細図
 <PL-4.5×44>



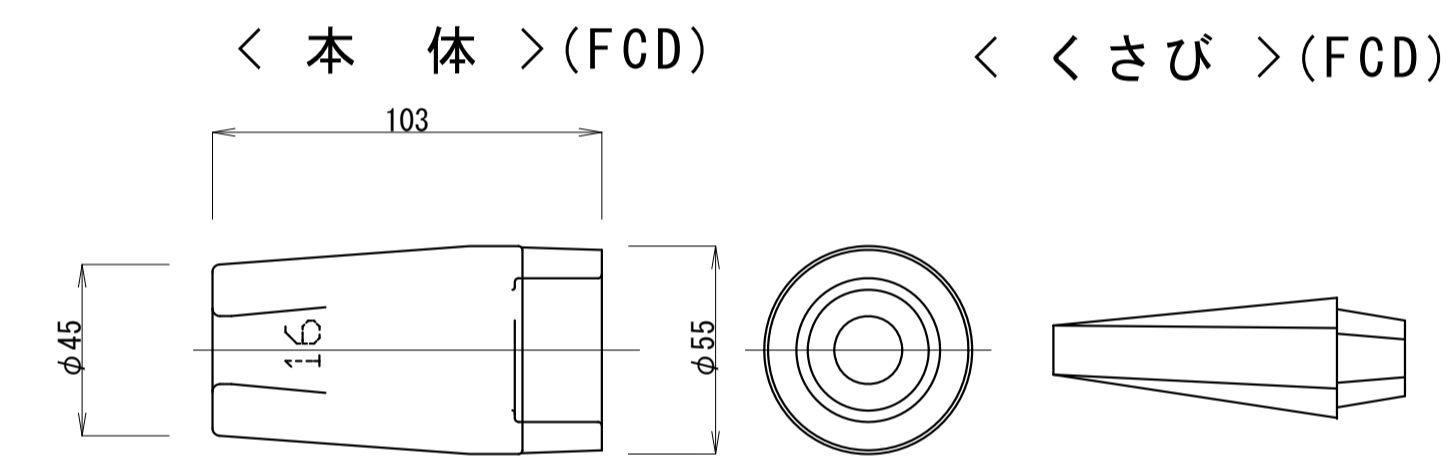
スペースガイド部材組立図



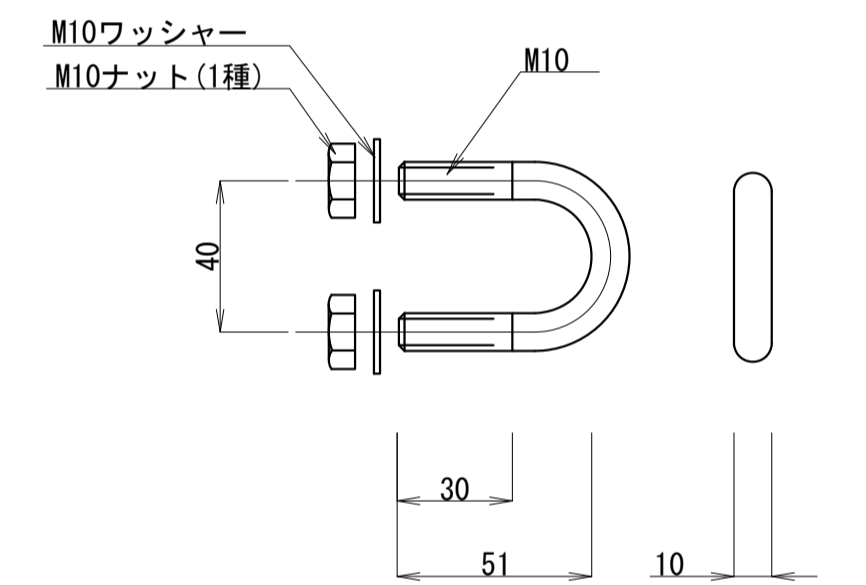
pt168;
支柱キャップ



pt168
ストッパー



Uボルト詳細図

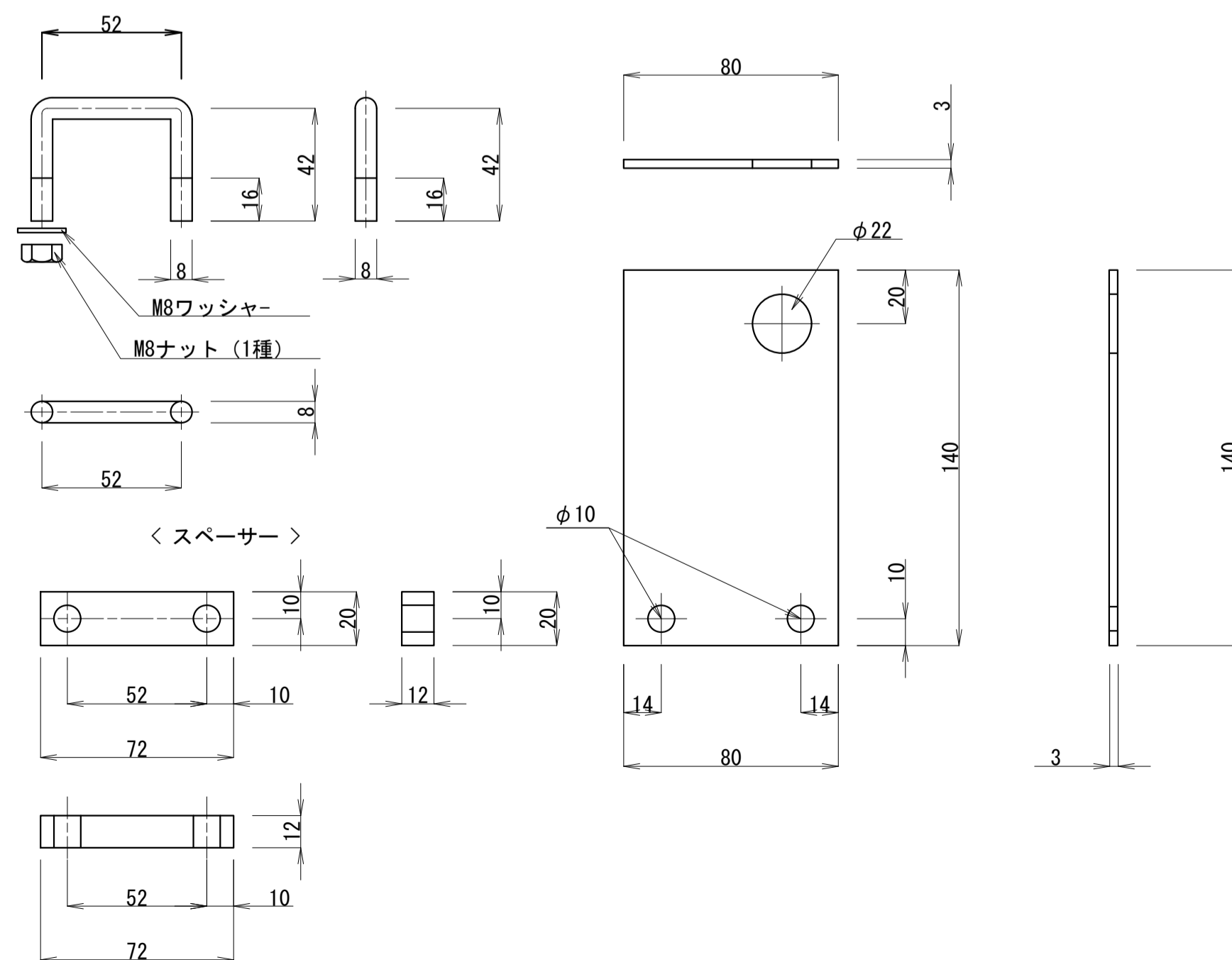


端末筋止め金具

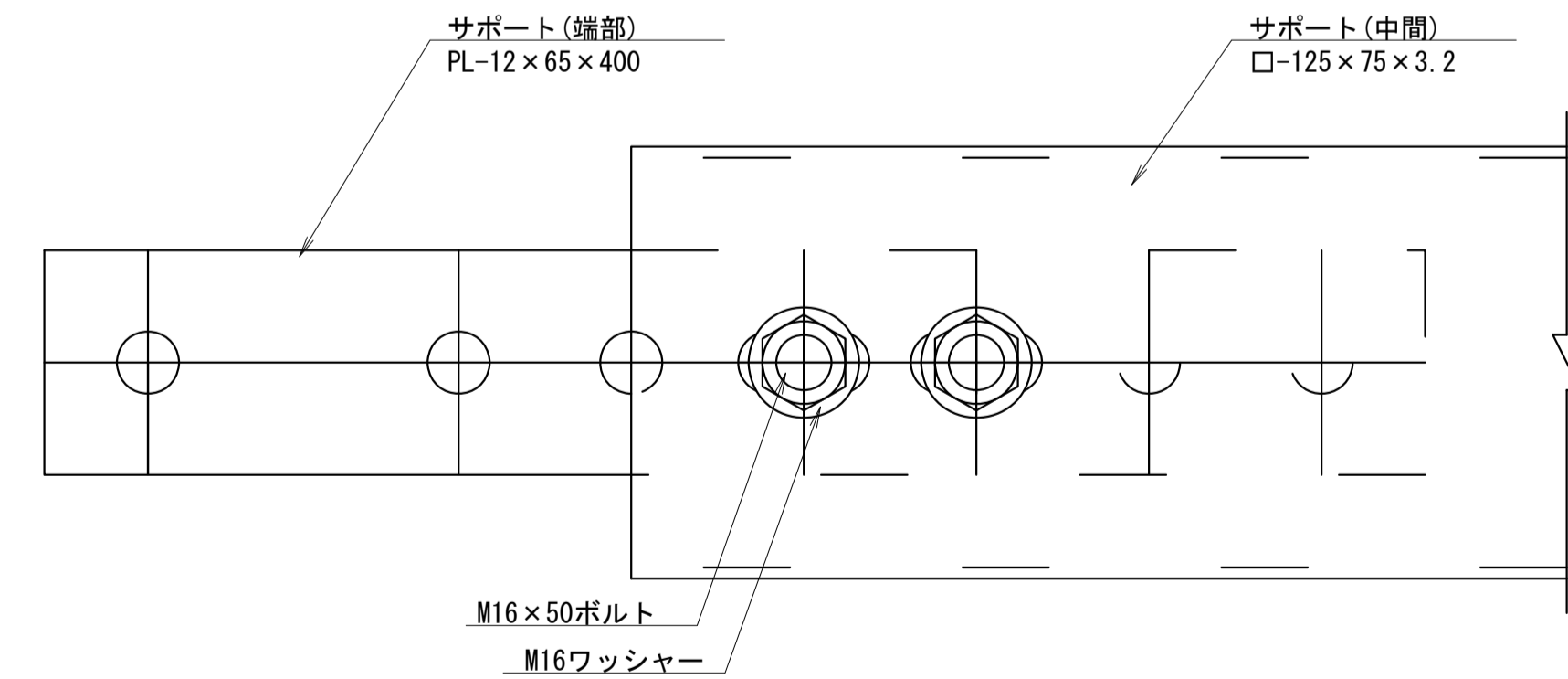
pt168;
可動ブラケット

部材組立図

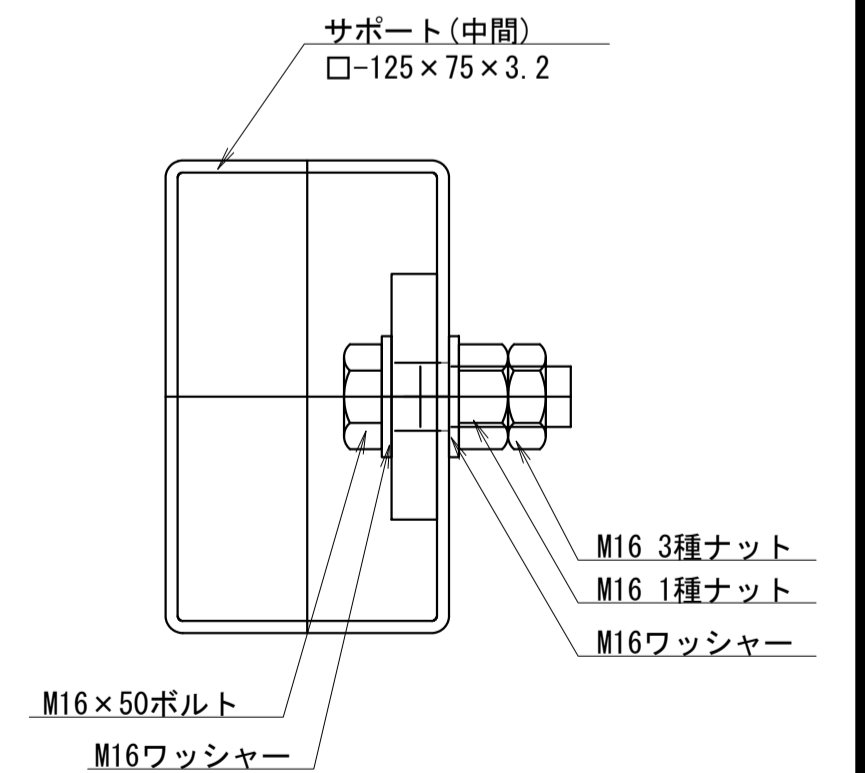
< 取付ボルト > < 本体 >



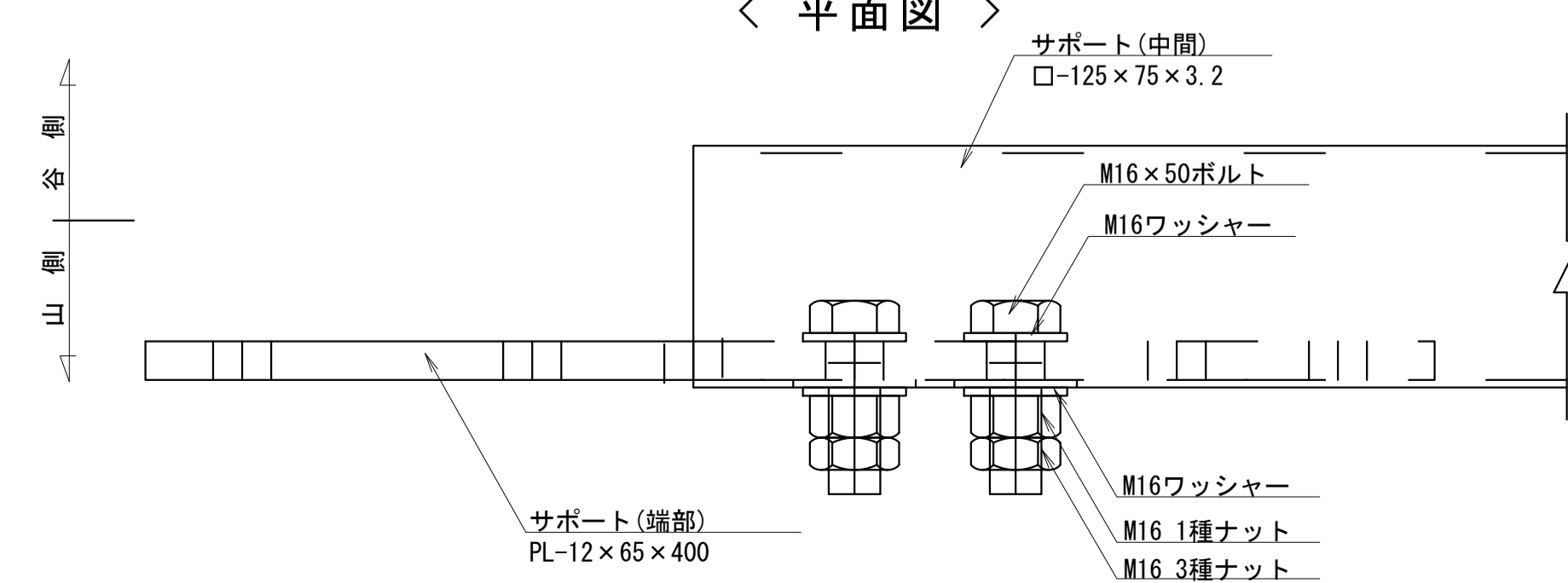
< 正面図 (山側より) >



< 側面図 >



< 平面図 >



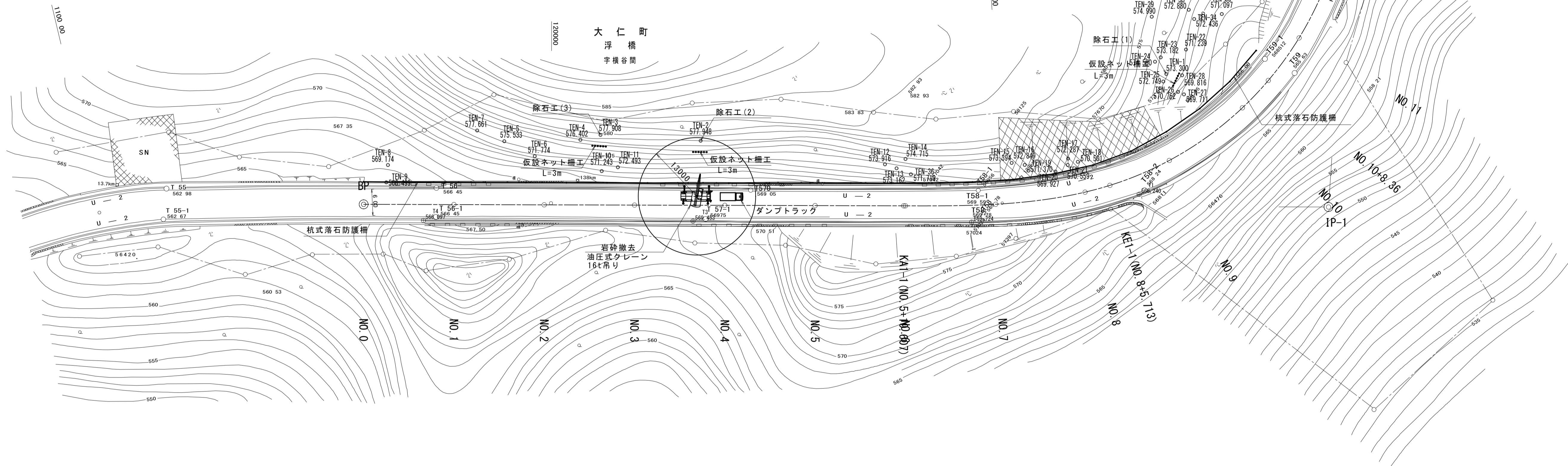
工事名	平成29年度 伊豆スカイライン 道路防災工事
工事箇所	伊豆の国市 浮橋 地内
図面の種類	杭式落石防護柵部材詳細図
縮尺	A1 S=1:2 A3 S=1:4
図面番号	11 業中 9
測量年月日	設計年月日
事務所名	静岡県道路公社

除石工計画図（案）

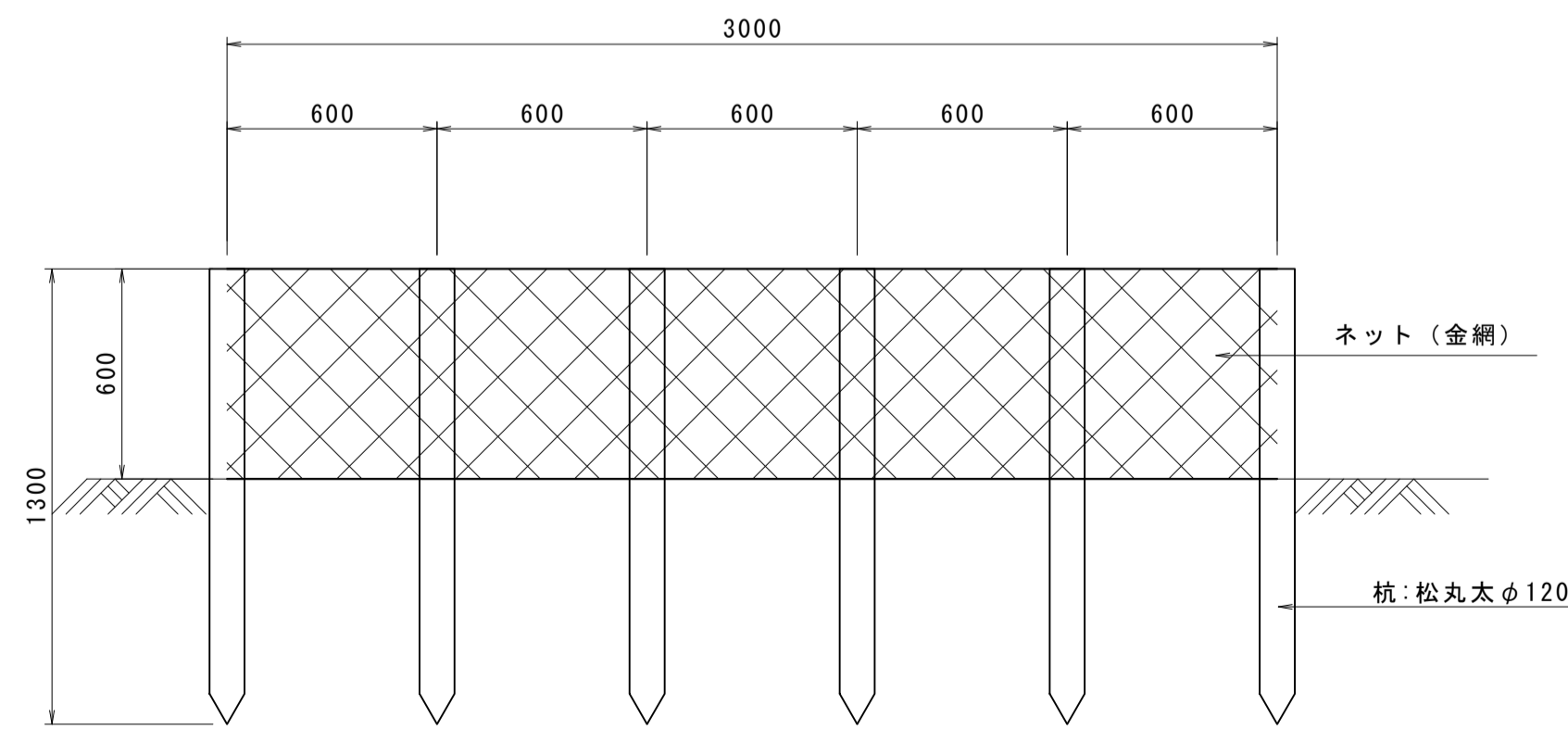
平面図 S=1:500 (S=1:1000)

除石数量表

番号	規格	寸法 (高さ×幅×奥行)	単位	数量
TEN-1	人力破砕工	1.0×1.0×0.6	m ³	0.60
TEN-2	人力破砕工	0.8×0.8×0.7	m ³	0.50
TEN-3	人力破砕工	0.6×0.8×1.0	m ³	0.50
合計			m ³	1.60



仮設ネット柵工（参考図） S=1:20 (S=1:40)



仮設ネット柵延長 L=3.0m×3箇所=9.0m

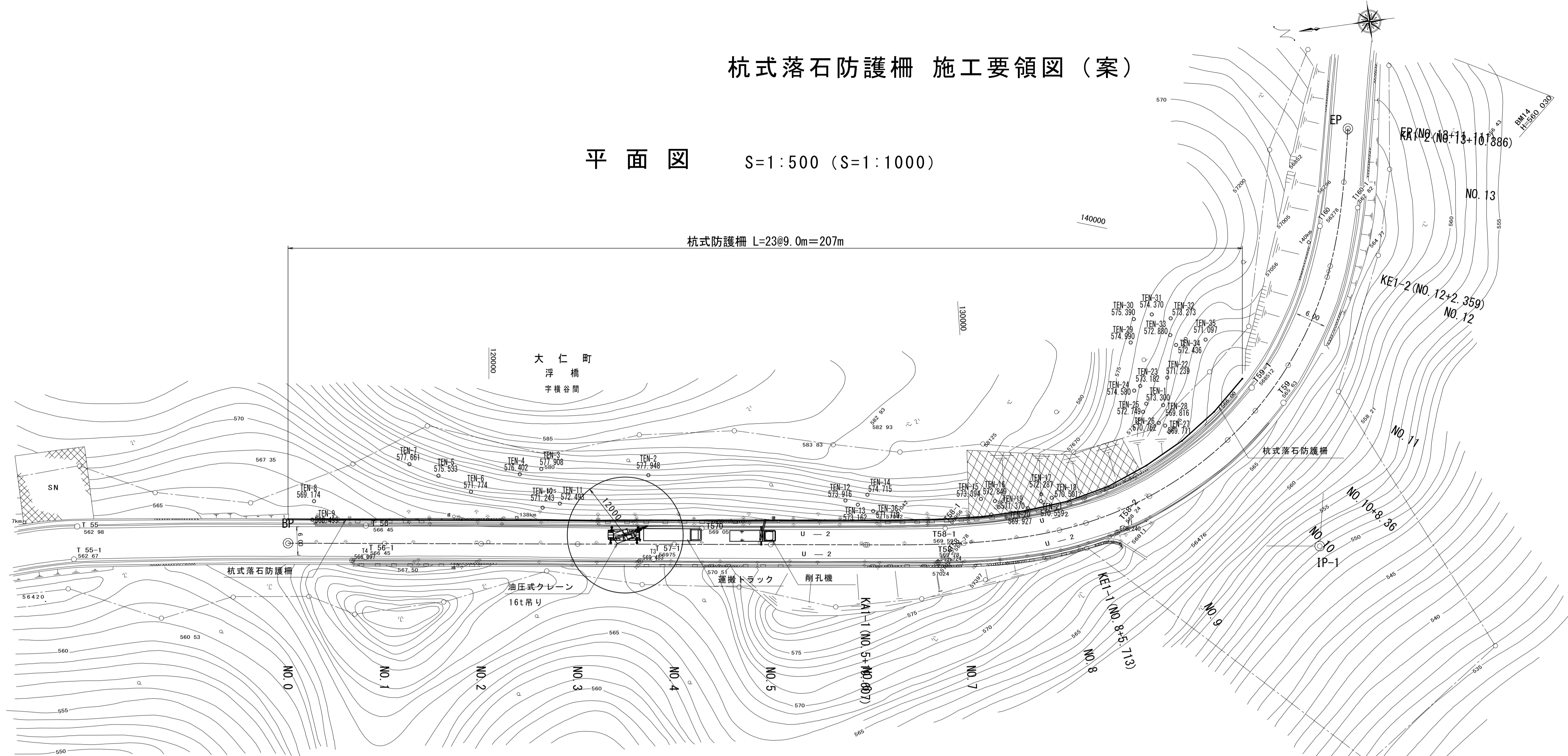
16t吊りラフタークレーン
クレーン荷重表 (アウトリガー中間張出: 4.4m) 単位(t)

ジブ長さ	27.5mブーム + 3.5mジブ					
	5°		25°		45°	
オフセット	作業半径 (m)	定格総荷重 (t)	作業半径 (m)	定格総荷重 (t)	作業半径 (m)	定格総荷重 (t)
82°	4.2	2.0	5.1	1.50	6.1	1.25
75°	8.1	2.0	8.8	1.50	9.8	1.25
70°	10.8	2.0	11.4	1.50	12.3	1.25
65°	13.1	1.45	13.8	1.35	14.6	1.25

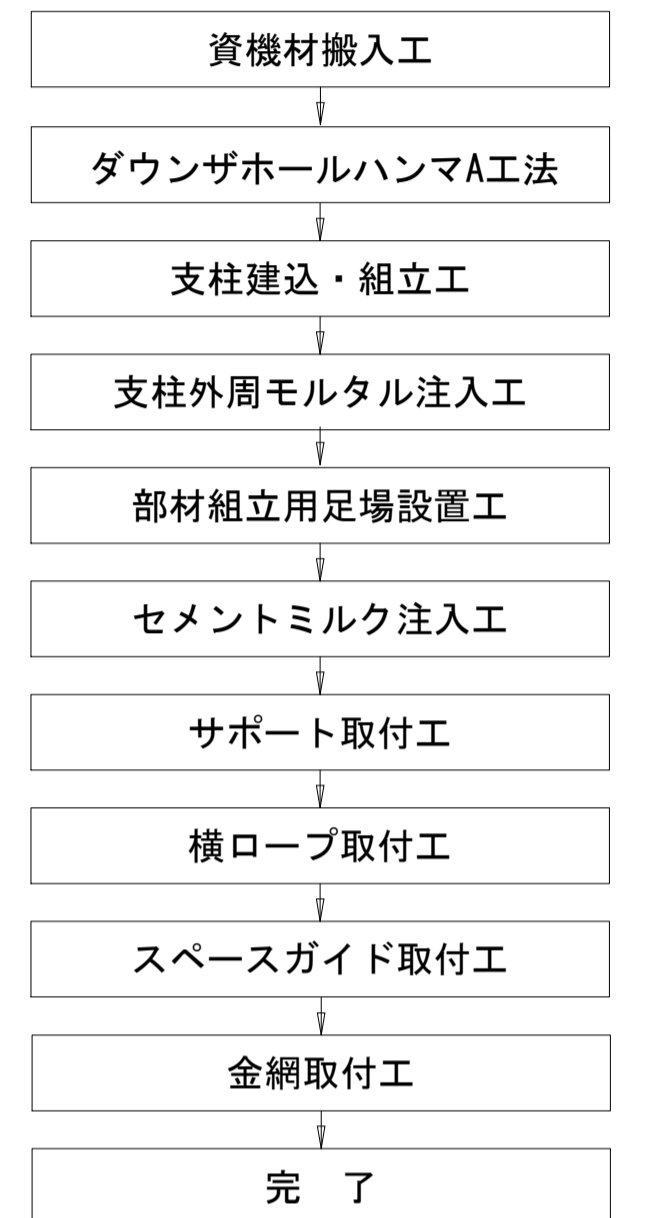
工事名	平成29年度 伊豆スカイライン 道路防災工事		
工事箇所	伊豆の国市 浮橋 地内		
図面の種類	除石工計画図 (案)		
縮尺	図示	図面番号 11 業中 10	
測量年月日	...	設計年月日	
事務所名	静岡県道路公社		

杭式落石防護柵 施工要領図 (案)

平面図 S=1:500 (S=1:1000)

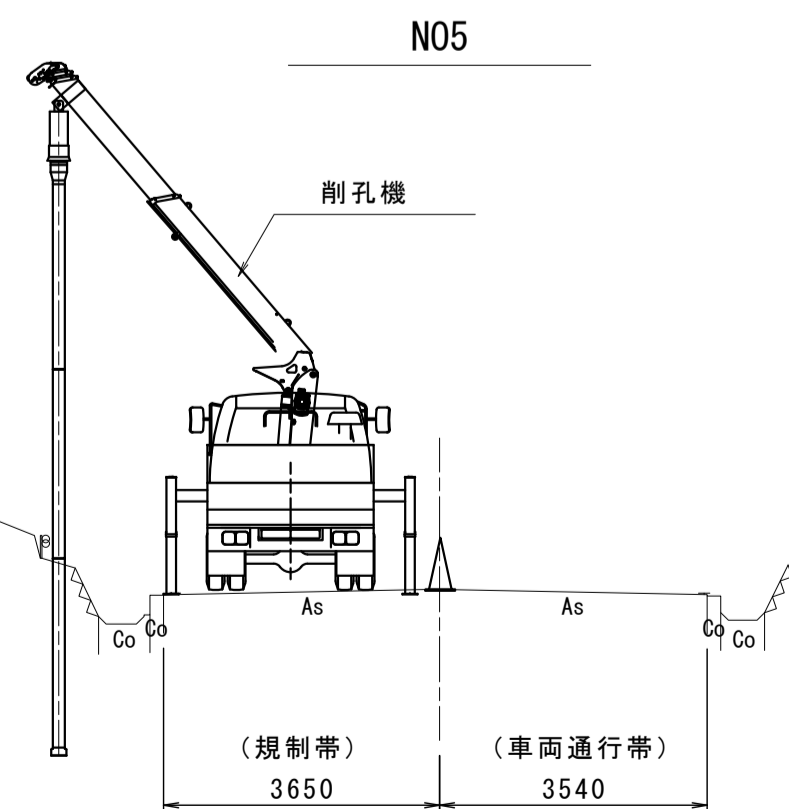


施工フローチャート

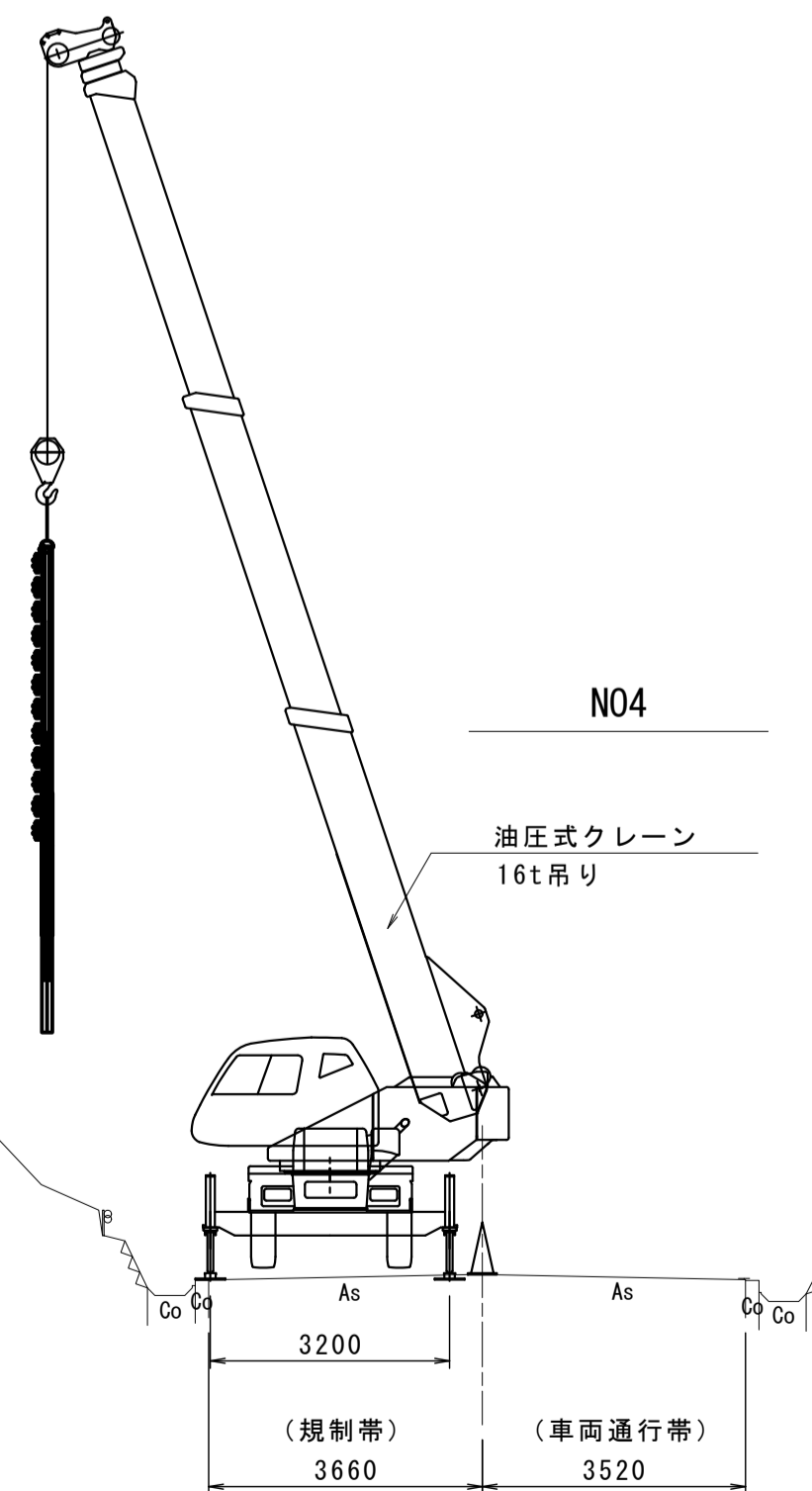


横断図 S=1:100 (S=1:200)

(削孔時：ダウンザホールハンマ工法)



(部材組立時)



16t吊りラフタークレーン
クレーン荷重表 (アウトリガー最小張出：3.2m)

ブーム長さ	単位(t)		
	14.9m	19.1m	23.3m
作業半径			
10.0 m	1.10	1.40	1.60
11.0 m	0.75	1.05	1.25
12.0 m	0.50	0.80	0.95

DL=565.00

DL=565.00

工事名	平成29年度 伊豆スカイライン 道路防災工事	
工事箇所	伊豆の国市 浮橋 地内	
図面の種類	杭式落石防護柵 施工要領図 (案)	
縮尺	図示	図面番号 11 業中 11
測量年月日	設計年月日	
事務所名	静岡県道路公社	