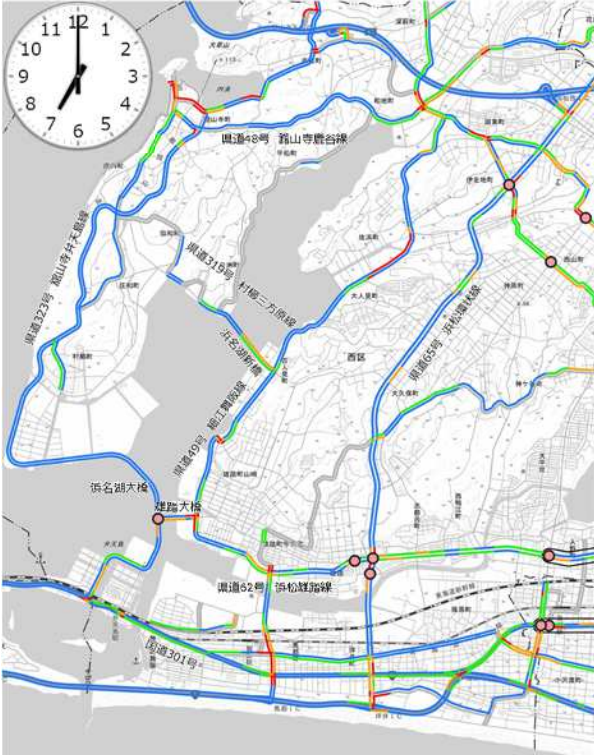


～ はまゆう大橋周辺道路の走行速度の状況～

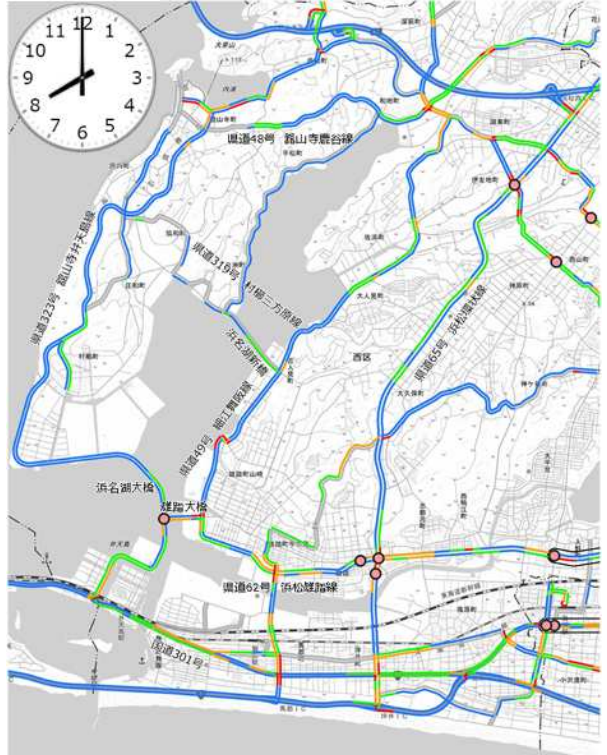
< 時間帯別の走行速度図 令和3年7月24日(土) 7～11時 >



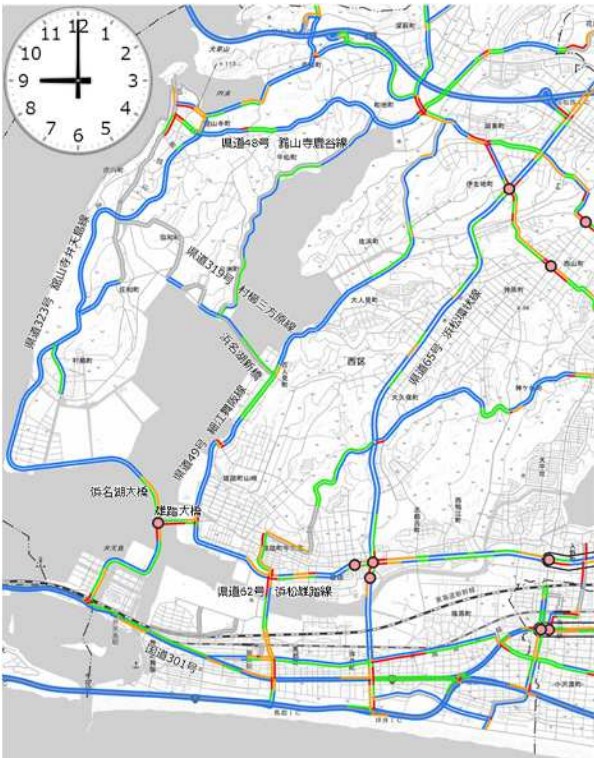
7時台



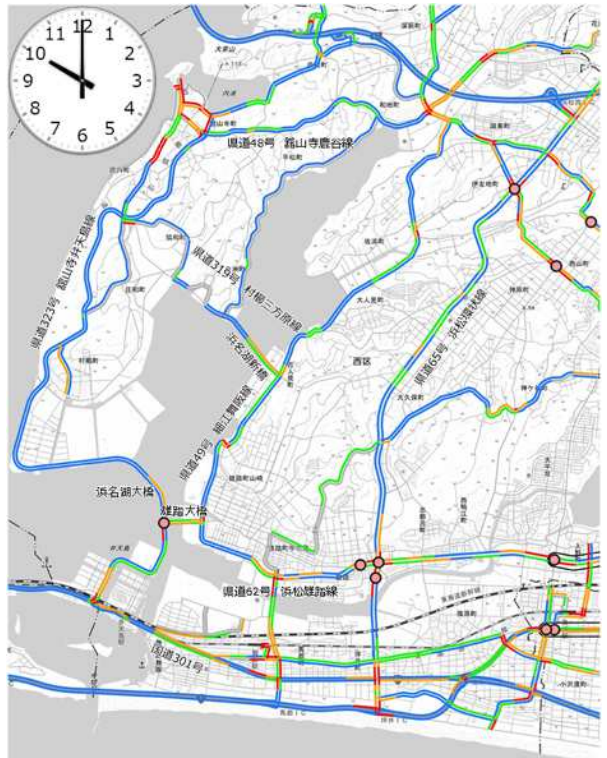
8時台



9時台



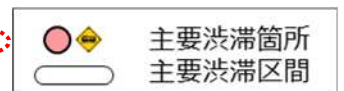
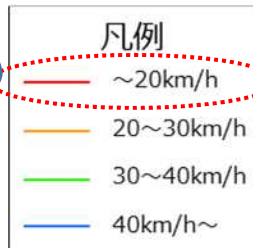
10時台



◎ 赤い線：走行速度が20km/h未満となる箇所

※ このページの情報は、記載の日時における交通データに基づくものです。(着色が無い区間は、該当データなし)

※ 実際の走行速度は、当日の交通状況で変わります。十分余裕を持ったのドライブをお願いします。



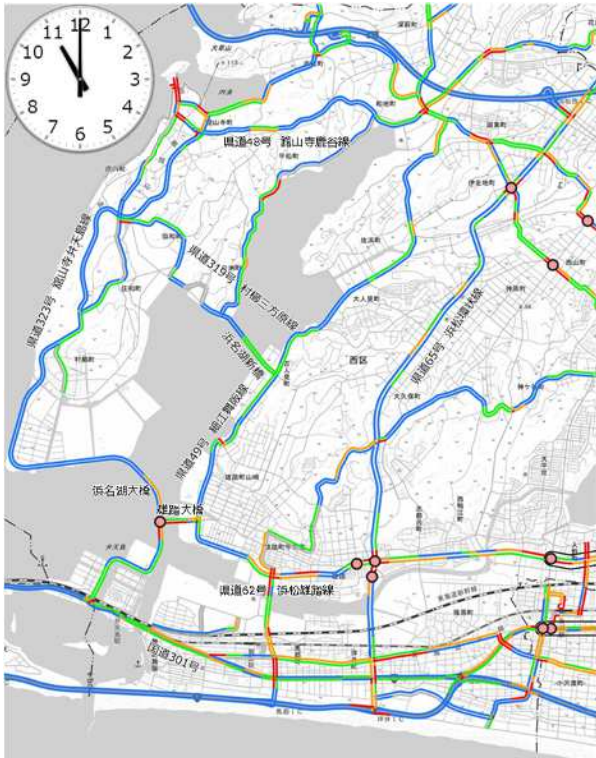
地図出典：国土交通省 国土地理院
データ出典：ETC2.0プローブデータ (令和3年7月分) より

～ はまゆう大橋周辺道路の走行速度の状況～

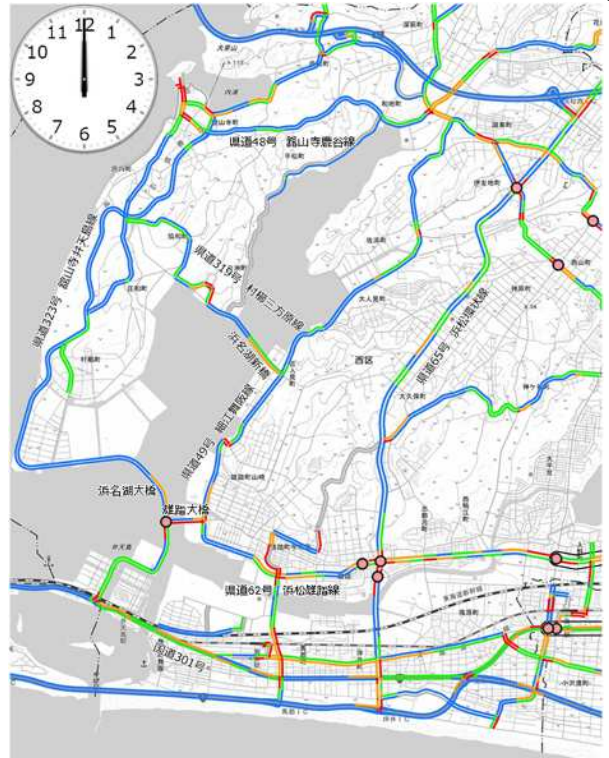
＜ 時間帯別の走行速度図 令和3年7月24日(土) 11～15時＞



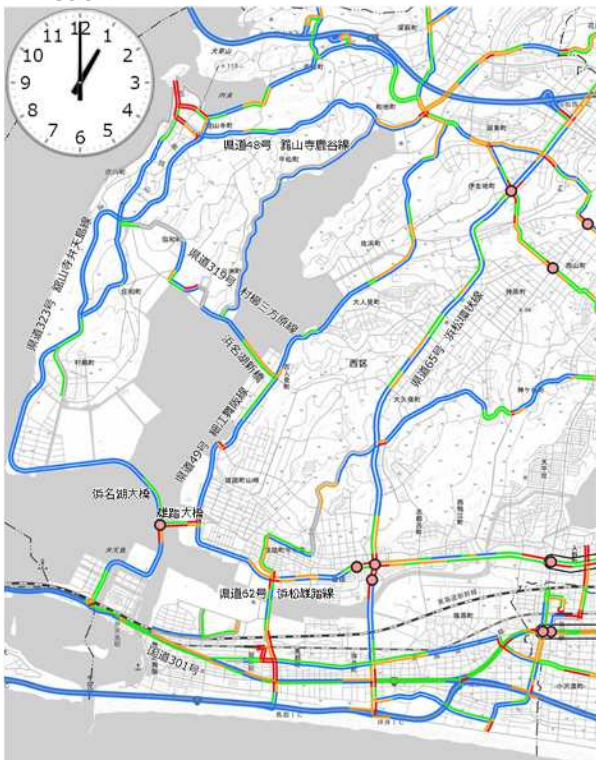
11時台



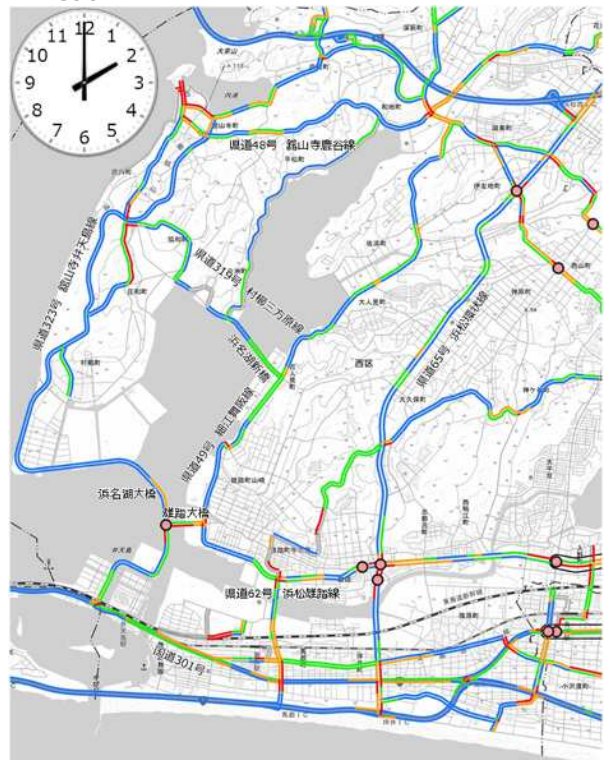
12時台



13時台



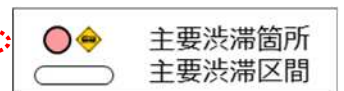
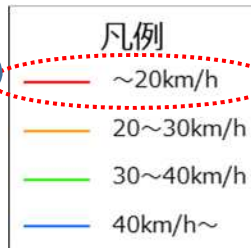
14時台



◎ 赤い線：走行速度が20km/h未満となる箇所

※ このページの情報は、記載の日時における交通データに基づくものです。（着色が無い区間は、該当データなし）

※ 実際の走行速度は、当日の交通状況で変わります。十分余裕を持ったのドライブをお願いします。



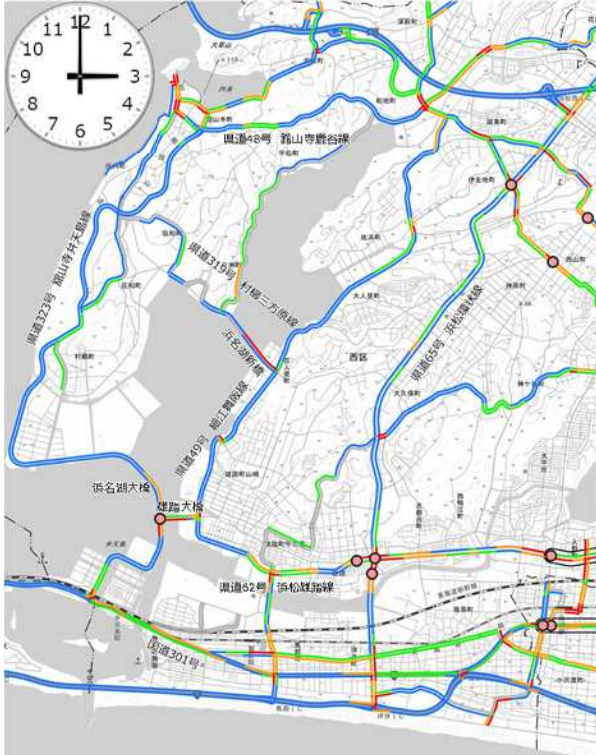
地図出典：国土交通省 国土地理院
データ出典：ETC2.0プローブデータ（令和3年7月分）より

～ はまゆう大橋周辺道路の走行速度の状況～

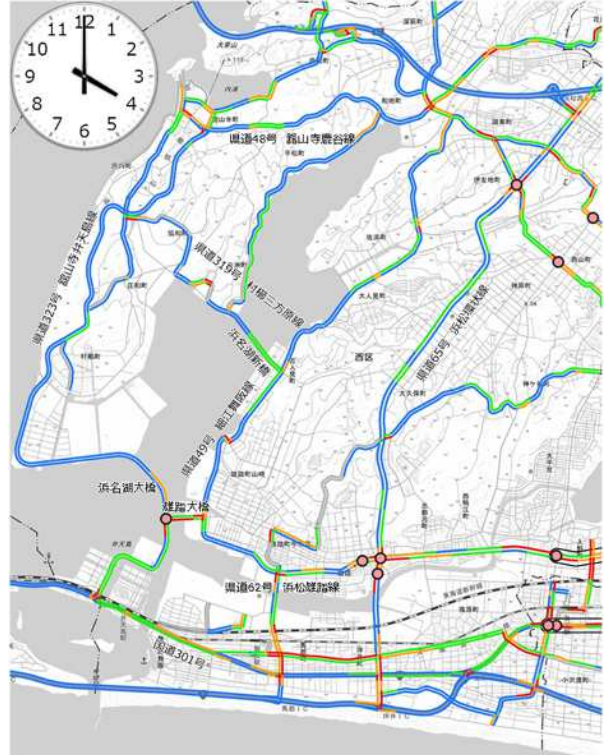
＜ 時間帯別の走行速度図 令和3年7月24日(土) 15～19時＞



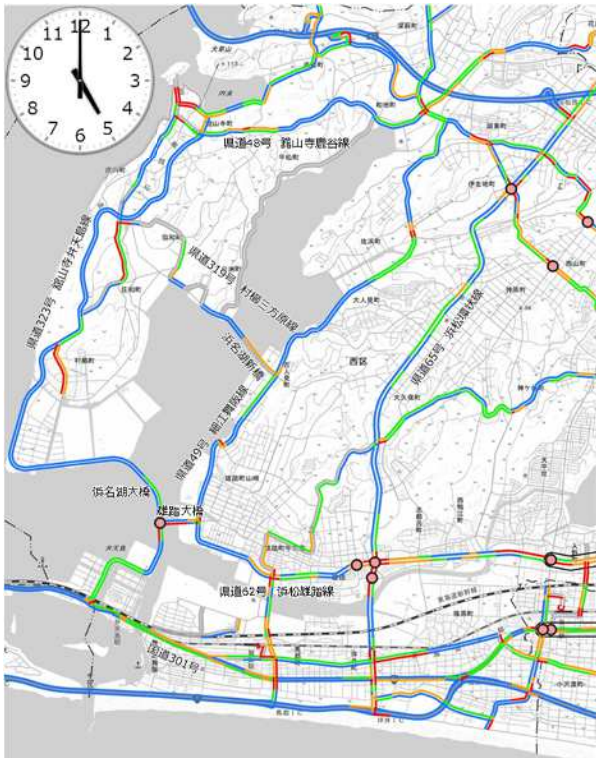
15時台



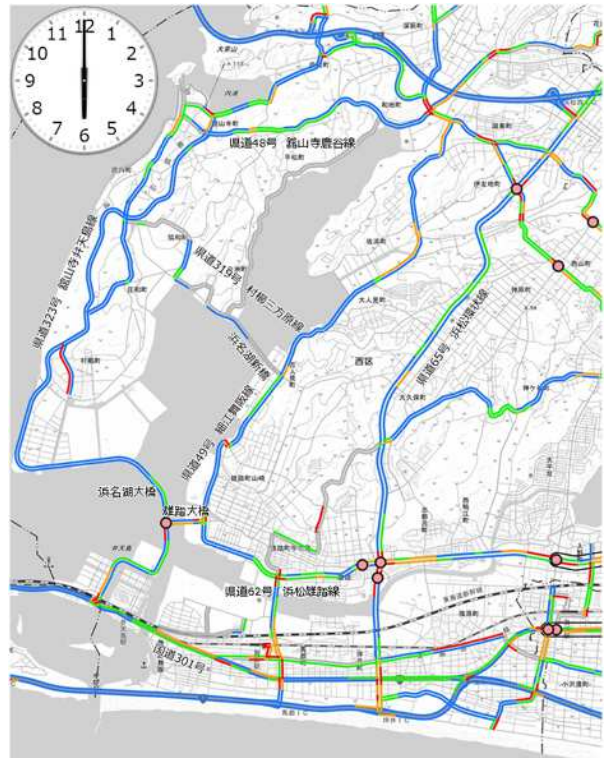
16時台



17時台



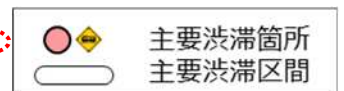
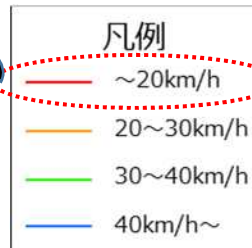
18時台



◎ 赤い線：走行速度が20km/h未満となる箇所

※ このページの情報は、記載の日時における交通データに基づくものです。（着色が無い区間は、該当データなし）

※ 実際の走行速度は、当日の交通状況で変わります。十分余裕を持ったのドライブをお願いします。



地図出典：国土交通省 国土地理院
データ出典：ETC2.0プローブデータ（令和3年7月分）より