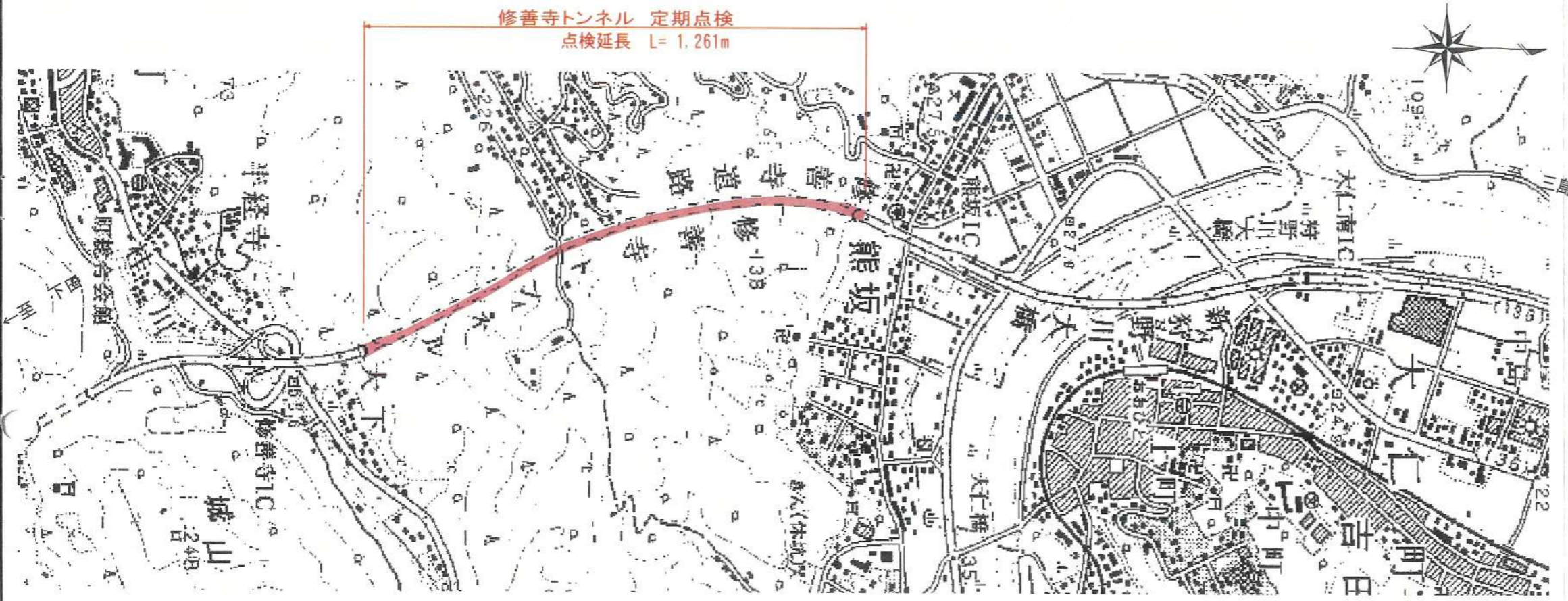
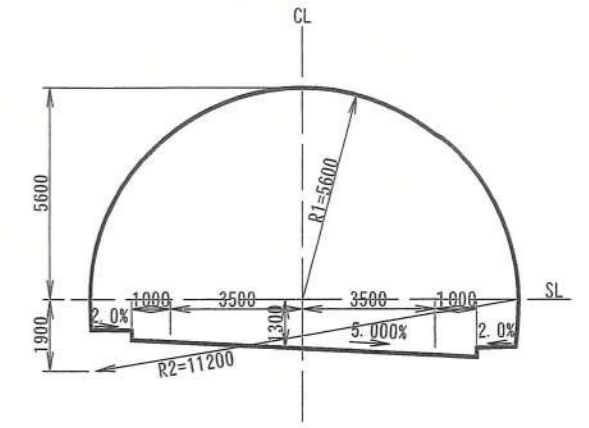


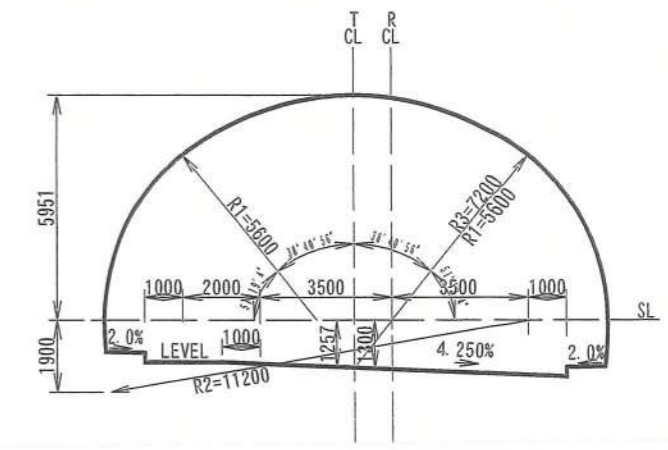
平面図 NO SCALE



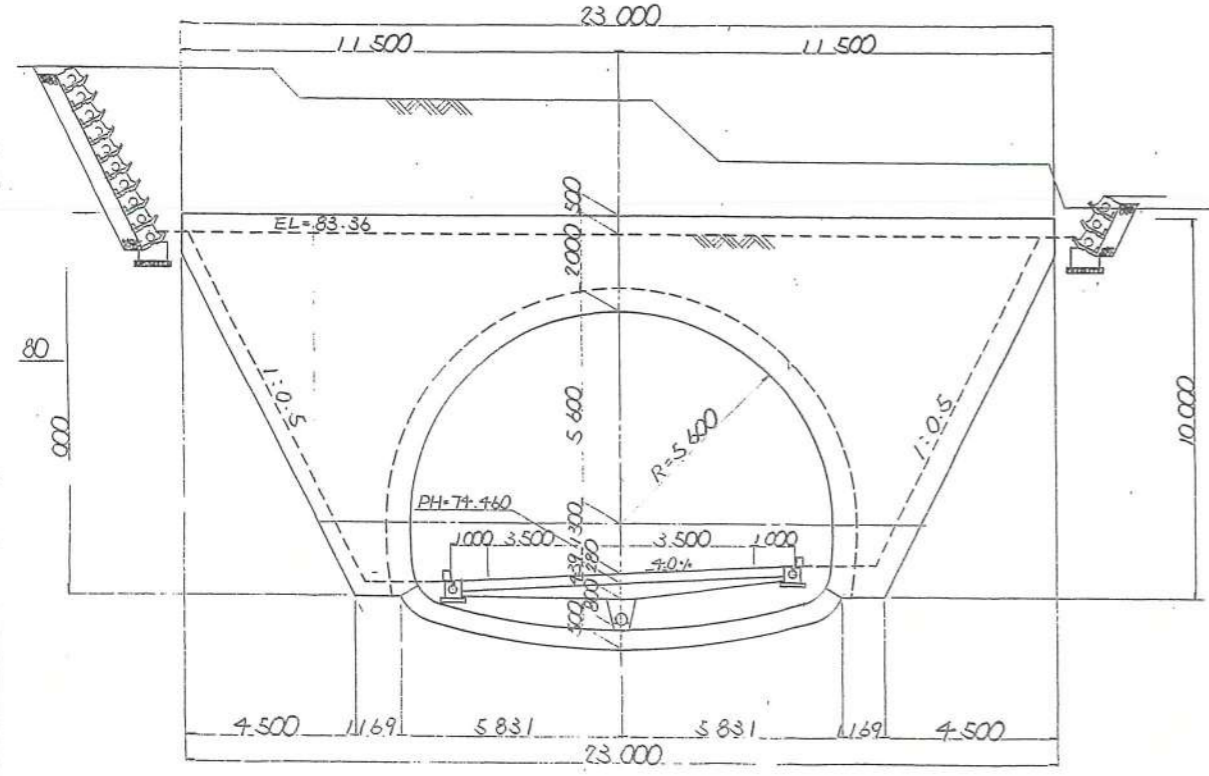
標準断面図(1) S=1:200
【一般部】



標準断面図(2) S=1:200
【非常駐車帯部】

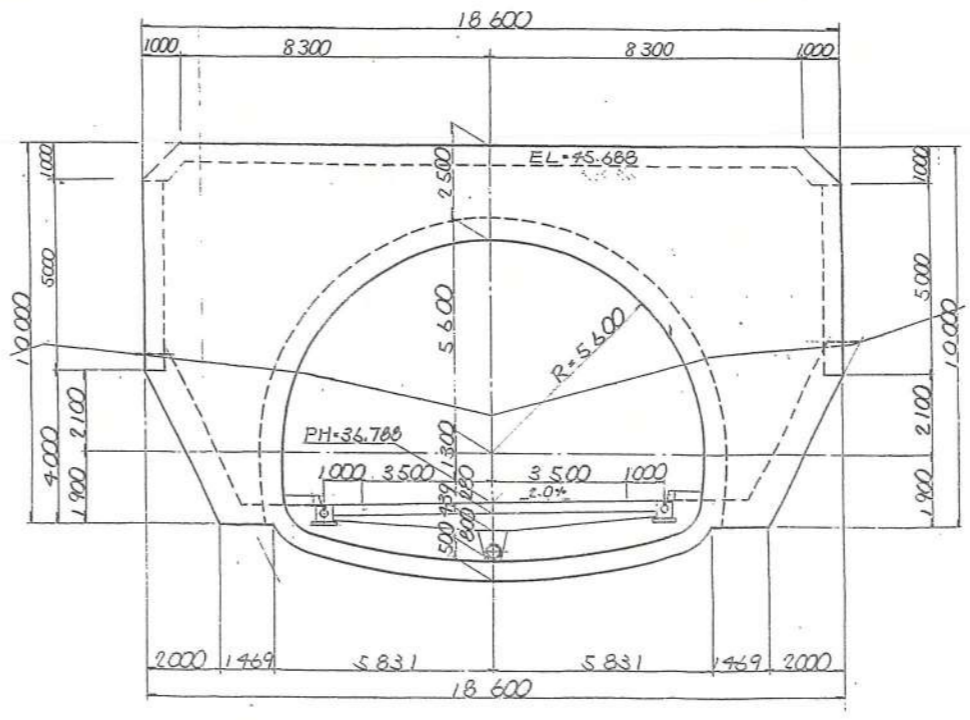


起点側(修善寺側)坑門正面図
S=1:200



坑門部点検面積A=109m2【CAD面積計算】

終点側(熊坂側)坑門正面図
S=1:200



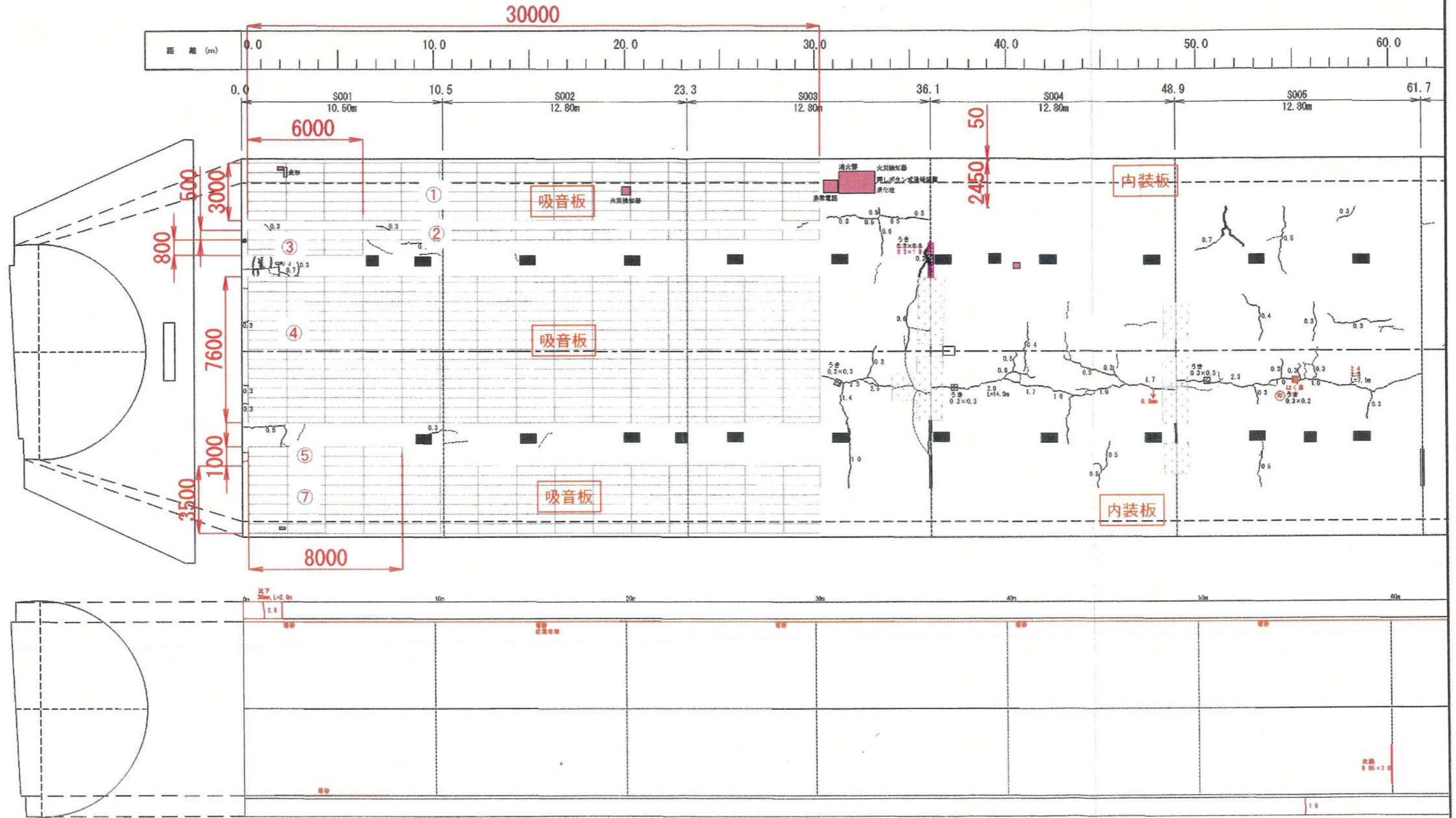
坑門部点検面積A=98m2【CAD面積計算】

実施

業務委託名	令和5年度 修善寺道路 修善寺トンネル 定期点検業務委託		
委託箇所	伊豆市修善寺～熊坂地内		
図面の種類	平面図・標準断面図 ・坑門正面図		
縮尺	図示	図面番号	4葉中1葉
設計		所属年度	令和5年度
静岡県道路公社			

トンネル展開図(起点坑口側)

S=1:200

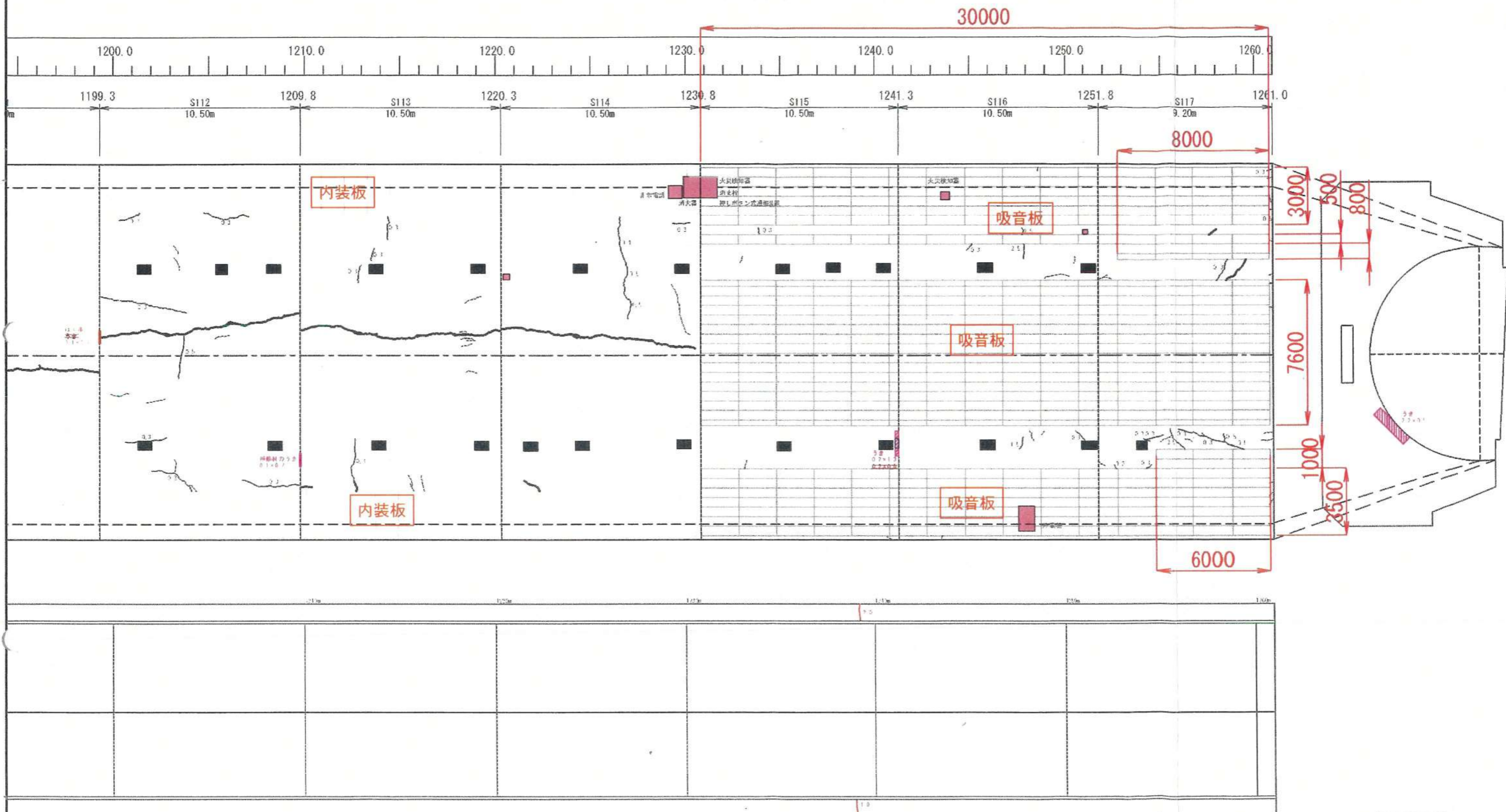


実施

業務委託名	令和5年度 修善寺道路 修善寺トンネル 定期点検業務委託		
委託箇所	伊豆市修善寺～熊坂地内		
図面の種類	トンネル展開図 (起点坑口側)		
縮尺	図示	図面番号	4葉中2葉
設計		所属年度	令和5年度
静岡県道路公社			

トンネル展開図(終点坑口側)

S=1:200



実施

業務委託名	令和5年度 修善寺道路 修善寺トンネル 定期点検業務委託		
委託箇所	伊豆市修善寺～熊坂地内		
図面の種類	トンネル展開図 (終点坑口側)		
縮尺	図示	図面番号	4葉中3葉
設計		所属年度	令和5年度
静岡県道路公社			