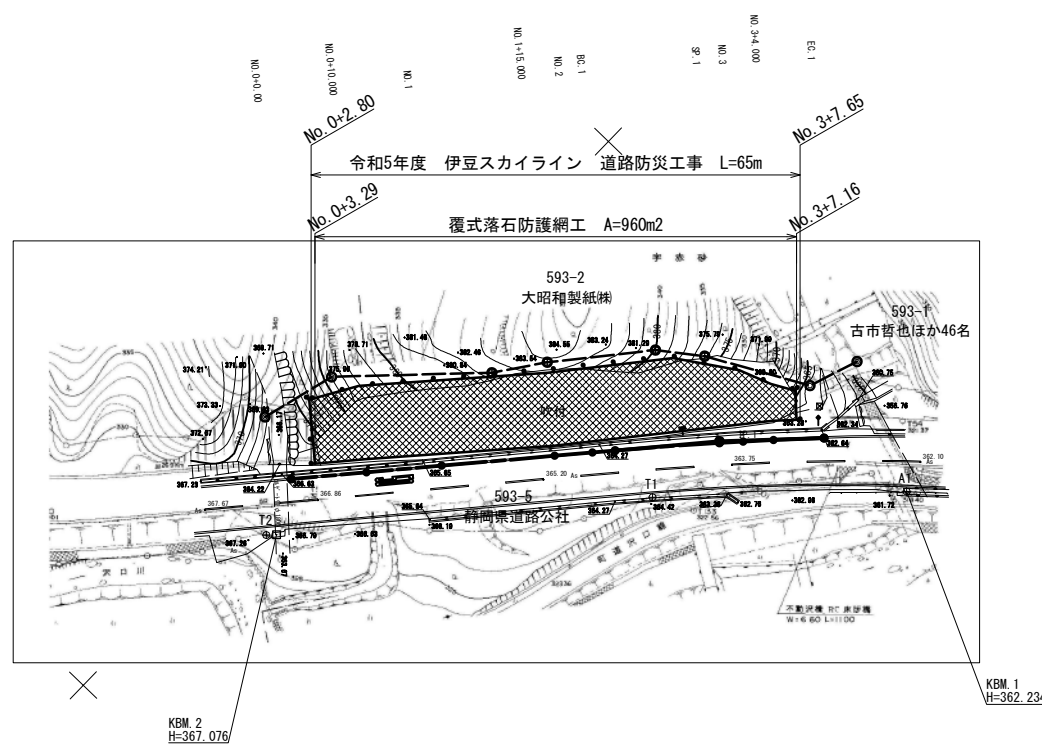


計画平面図 S=1 : 500 (S=1 : 1000)
伊豆市徳永



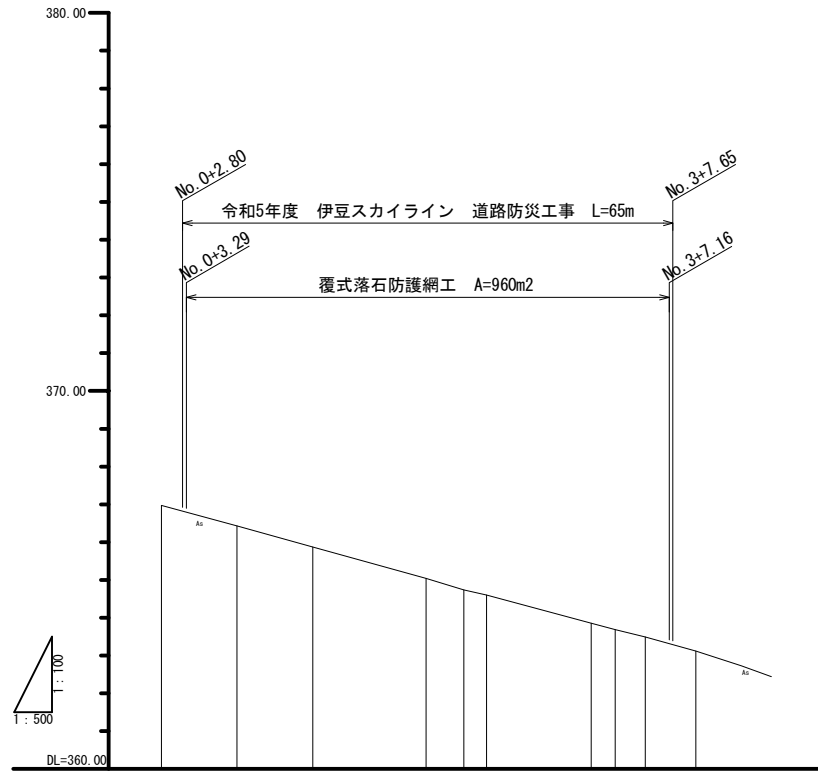
----- 推定筆界線 (道路台帳平面図、現地杭を参考)

実施図

委託名	令和5年度 伊豆スカイライン 道路防災工事	
委託箇所	伊豆市徳永 地内	
図面の種類	平面図	
縮尺	1 : 500 (1 : 1000) () 内はA3表示	図面番号 5 業中 1
測量年月日	...	設計年月日
静岡県道路公社		

縦断面図

V=1 : 100 (V=1 : 200)
H=1 : 500 (H=1 : 1000)

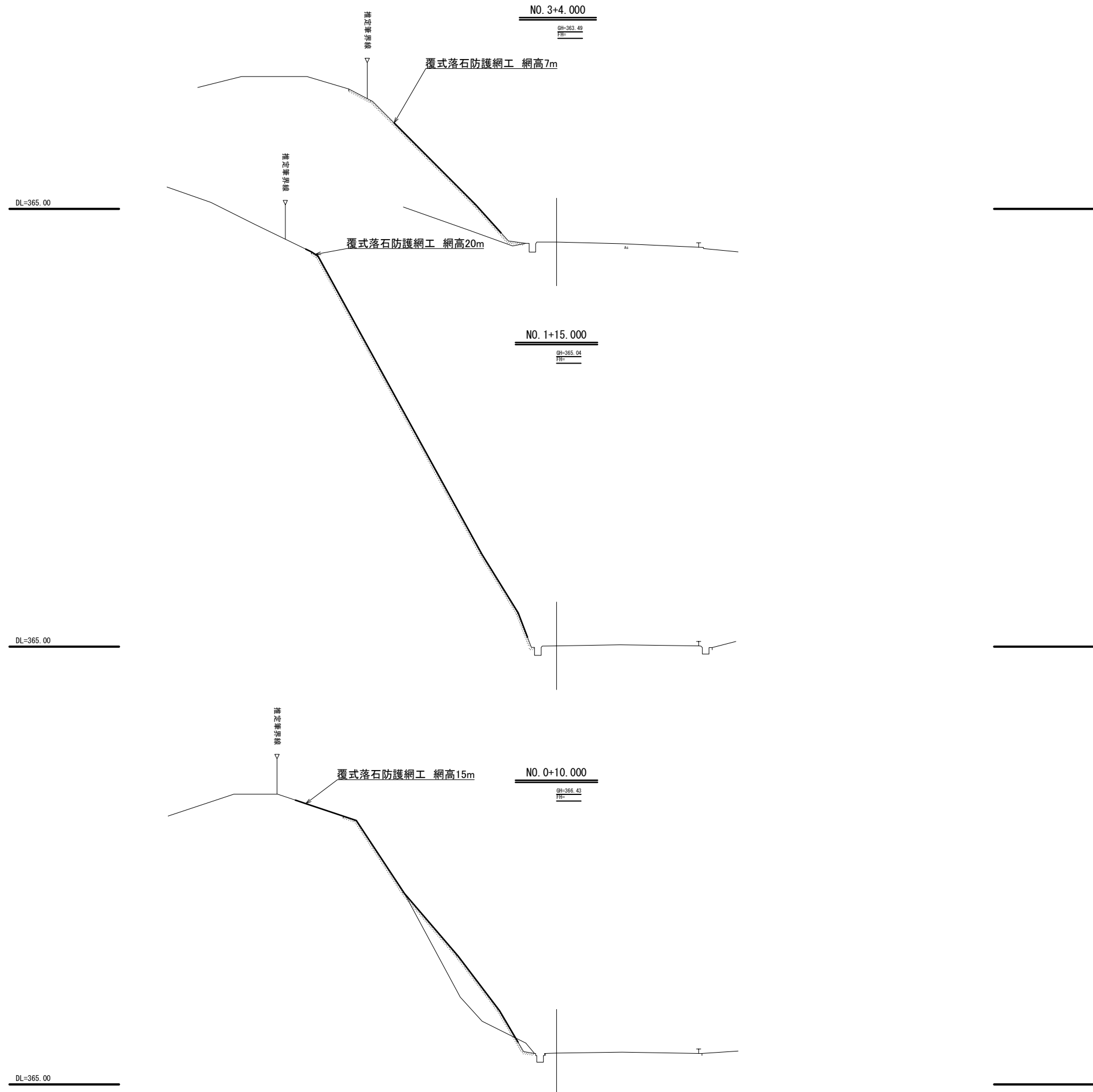


勾配										
盛土										
切土										
計画高										
地盤高	386.07	386.43	385.07	385.04	384.74	384.60	383.86	383.80	383.40	383.12
追加距離	0.00	10.00	20.00	35.00	40.00	43.01	56.85	60.00	64.00	70.70
単距離	0.00	10.00	10.00	15.00	5.00	3.01	13.84	3.15	4.00	6.70
測点	NO.0	NO.0+10.00	NO.1	NO.1+15.00	NO.2	BC.1	SP.1	NO.3	NO.3+4.00	EC.1
線形	IA-3-10-23 R=500.000 L=13.849 S=27.593 Sx=0.192									
片勾配 標付図	-2.00%									
拡幅	0.00%									

実施図

委託名	令和5年度 伊豆スカイライン 道路防災工事
委託箇所	伊豆市徳永地内 地内
図面の種類	縦断面図
縮尺 () 図示内はA3表示	図面番号 5 葉中 2
測量年月日	設計年月日
静岡県道路公社	

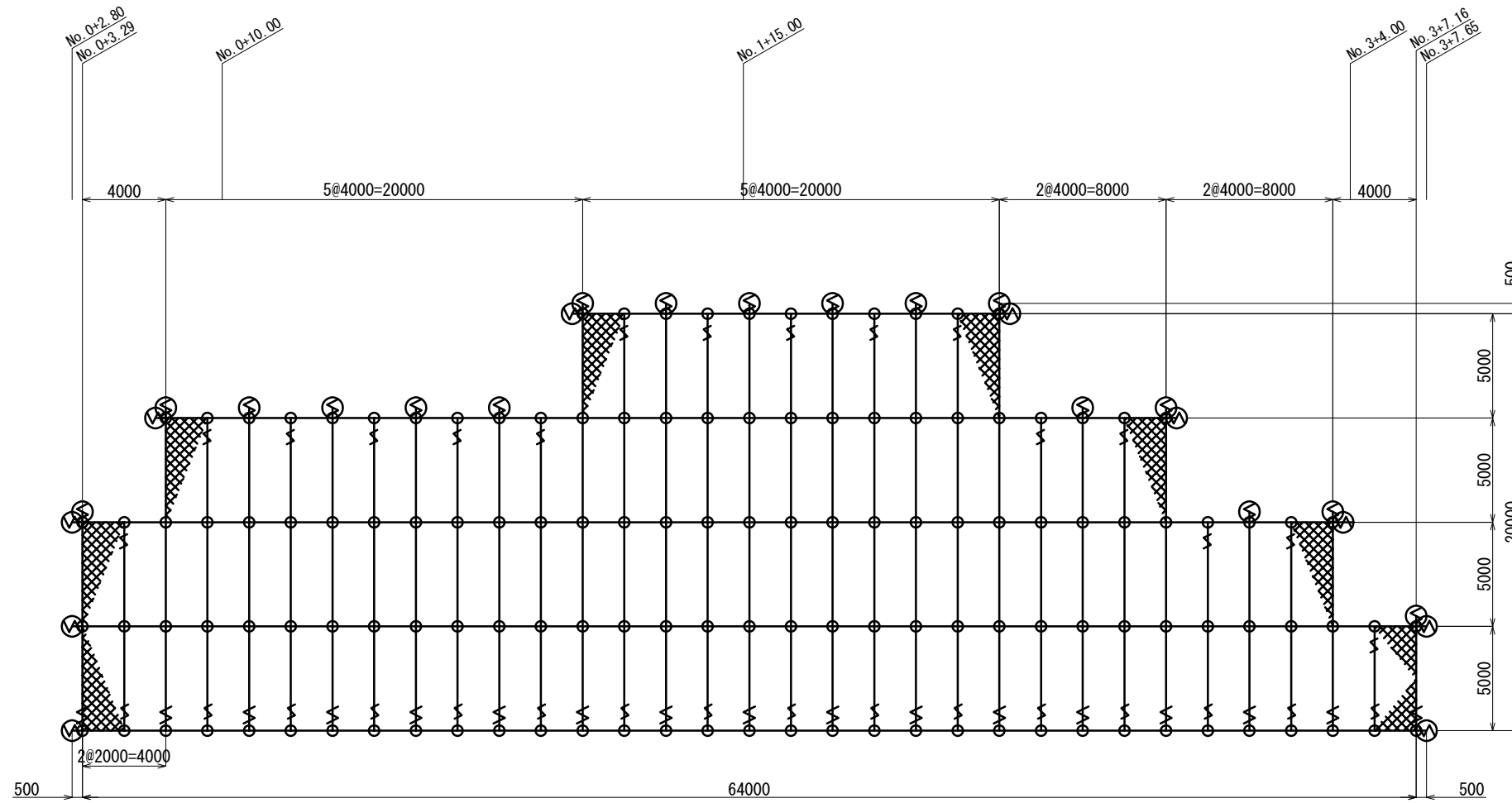
横断面図 S=1:100 (S=1:200)



実施図

委託名	令和5年度 伊豆スカイライン 道路防災工事		
委託箇所	伊豆市徳永地内 地内		
図面の種類	横断面図		
縮尺	1:100 (1:200) ()内はA3表示	図面番号	5 業中 3
測量年月日	...	設計年月日	...
静岡県道路公社			

覆式落石防護網工展開図 S=1:150 (S=1:300)



数量表

(1式当り)

品名	仕様	数量	記号	備考
縦ロープ	3×7 G/O 16φ	260.8m		アンカーから最下段の横ロープまでの長さ
横ロープ	3×7 G/O 16φ	258.7m	—	アンカーから他方アンカーまでの長さ
縦補強ロープ	3×7 G/O 12φ	234.4m		最上段の横ロープから最下段の横ロープまでの長さ
金網	3.2φ×50×50-4.3m (Z-GS3)	1065.6m ²	⊗	
巻付グリップ	16φ-1200 (E型)	31本	⌋	縦ロープ・横ロープの端末部1箇所につき1本
	16φ-1385 (R型)	13本	⌋	縦ロープ・横ロープの端末部1箇所につき1本 (土砂部用アンカーとの接続をする場合)
	12φ-800 (E型)	32本	⌋	縦補強ロープの端末部1箇所につき1本
クロスクリップ	4.5t×75×60	133個	⊕	ワイヤロープの交差する箇所に1個
結合コイル	3.2φ×50×300	884個	⊖	最上段横ロープ: 1mにつき3個 其他のロープ: 1mにつき1個
岩部用セメントアンカー	D32 (M30) × 1000	14本	○	
土砂部用土圧板付アンカー	114.3φ × 4.5-1630	13本	○	

※ 本図面は概略展開図である。
アンカー種類、施工範囲、数量等については
施工前の現地詳細測量にて決定すること。

※ アンカー数量は、現場状況を踏まえ、
岩部用：土砂部用=5：5で算出した。

架設面積 960.0 m²

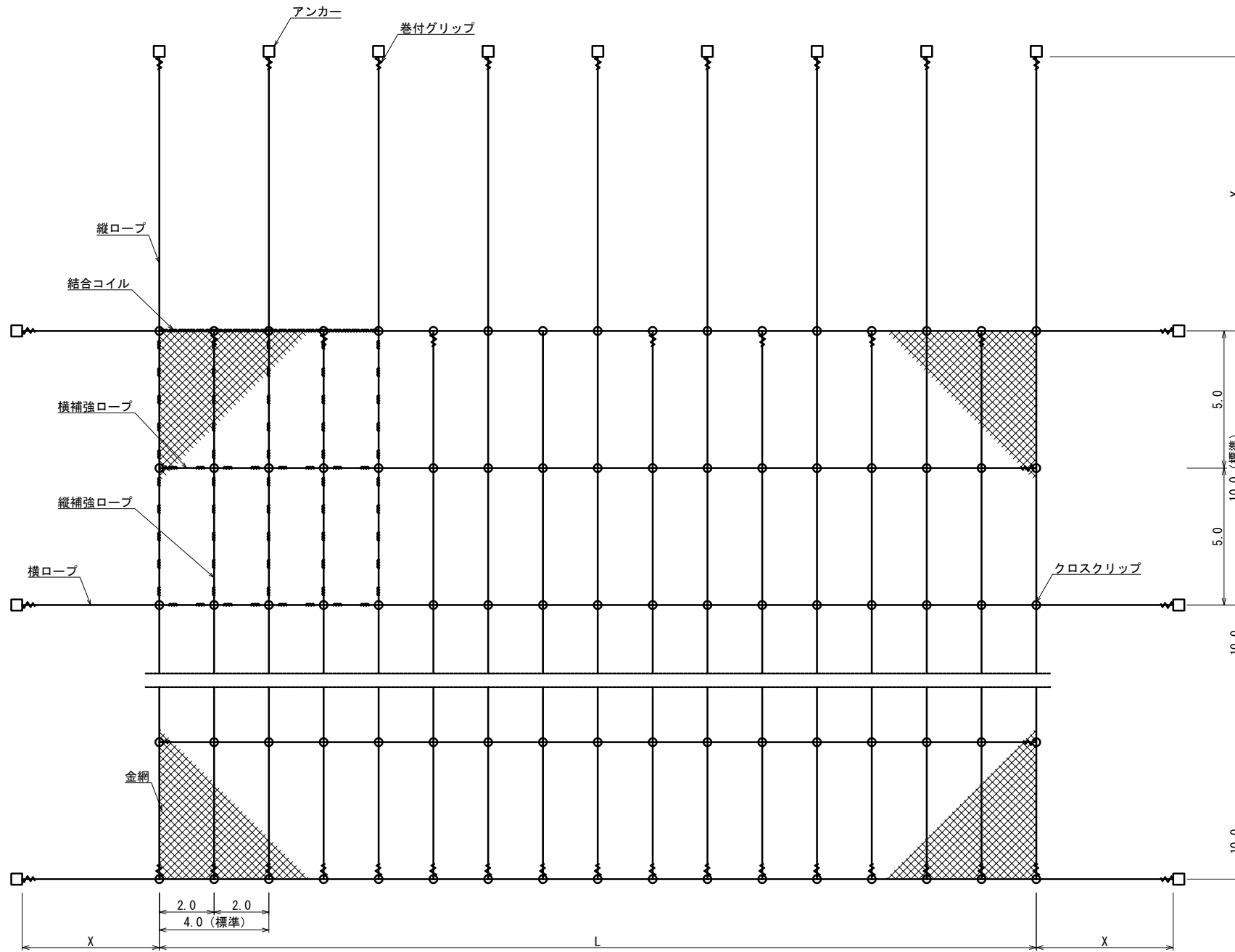
実施図

委託名	令和5年度 伊豆スカイライン 道路防災工事
委託箇所	伊豆市徳永地内 地内
図面の種類	覆式落石防護網工展開図
縮尺	1:150 (1:300) () 内はA3表示
図面番号	5 葉中 4
測量年月日	設計年月日
静岡県道路公社	

覆式落石防護網工詳細図

	金網	縦ロープ	横ロープ	縦補強ロープ	横補強ロープ	岩部用アンカー	結合コイル
材料規格	3.2φ×50×50	3×7 16φ	3×7 16φ	3×7 12φ	3×7 12φ	D32 (M30) × 1000 土砂部用アンカー 114.3φ×4.5-1630	3.2φ×50×300

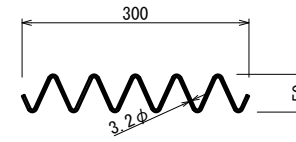
展開図 (単位: m) S=1:100 (S=1:200)



□ アンカー 〰 結合コイル ⊕ クロスクリップ 〰 巻付グリップ

結合コイル 3.2φ

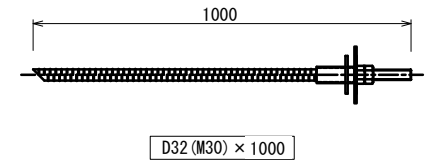
S=1:5 (S=1:10)



結合コイル使用数量	
最上段横ロープ	: 1mに3個
その他のロープ	: 1mに1個

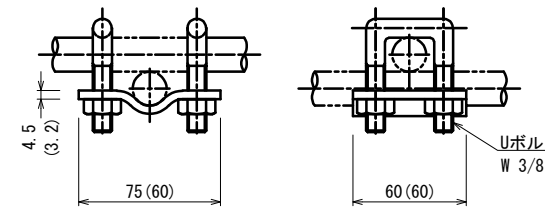
岩部用セメントアンカー

S=1:10 (S=1:20)



クロスクリップ 大 (小)

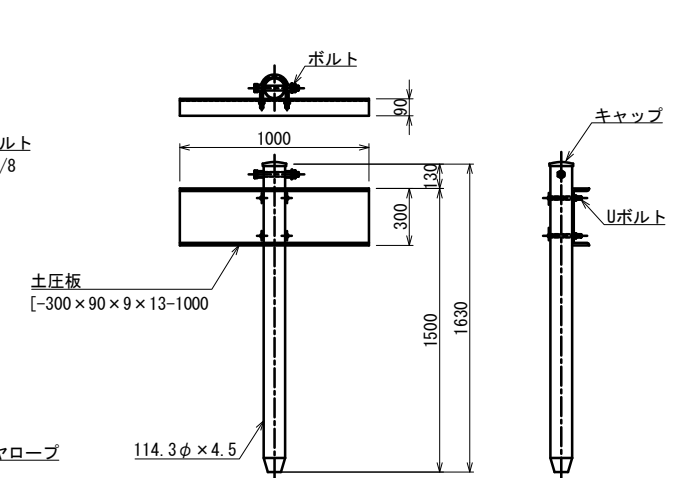
S=1:2 (S=1:4)



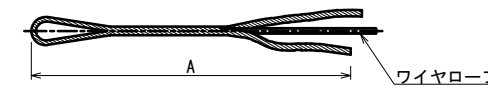
土砂部用土圧板付アンカー

S=1:20 (S=1:40)

114.3φ×4.5-1630



巻付グリップ



※図面は巻付長を途中までとしているが、必要巻付長はAすべてとする。

寸法表

区別	寸法	呼称寸法	A
巻付グリップ (E型)	16φ用-1200	1200	1200
	: 端末用	12φ用-800	800
巻付グリップ (R型)	16φ用-1385	1385	1385
	: パイプ用		

実施図

委託名	令和5年度 伊豆スカイライン 道路防災工事
委託箇所	伊豆市徳永地内 地内
図面の種類	覆式落石防護網工詳細図
縮尺 ()	図示 内はA3表示
図面番号	5 葉中 5
測量年月日	設計年月日
静岡県道路公社	