

機械設備工事特記仕様書

① 機器類の落下防止措置	吊り機器類の振れ止めは、「防災拠点等における設備地震対策ガイドライン（静岡県）」による。 ただし、吊りボルトの規定長さが0.4m未満の場合であっても、X状又は放射状の振れ止めを行う。
12 パネル落下防止措置	天井カセット型空調室内機にはパネル落下防止措置を行う。 「防災拠点等における設備地震対策ガイドライン（静岡県）」によるパネル落下防止措置を行う。
13 総合調整	各機器の試運転調整後に行う総合調整は下記によるものとする。 ※行わない ・本工事でを行い、下記項目の測定表を提出する。 総合調整の項目 ・風量調整 ・水量調整 ・室内外空気の湿度の測定 ・室内気流及びじんあいの測定 ・騒音の測定 測定箇所等は監督職員の指示による。
14 既存ダクトの再利用	改修標準仕様書第3編2.2.8「既設ダクトの再利用」による。_ダクト内清掃 ※行わない ・行う
1 ダクト 2 排煙口の形式 3 排煙口開放装置 4 排煙風量測定	・垂鉛鉄板 ・普通鋼板(板厚 ※1.6mm ・mm) ・天井取付 (・スリット形 ・パネル形) ・壁取付 (・スリット形 ・) ・電気式(遠隔復帰 ・要 ・不要) ・ワイヤー式 建築設備定期検査業務基準書 平成20年度版(一財)日本建築設備・昇降機センター)の排煙風量の検査方法に準ずる。
1 隅付ロータンク ② 掃除流し ③ 水栓 4 大便器洗浄水量	※ 防露型 ・普通型 排水口形式 ※ 目皿 ・鎖付き共栓 コマ形式 ※ 節水コマ ・吊りコマ ・普通コマ 改修工事における大便器の洗浄水量の調整調整を(・行う ・行わない)
① 配管材料 ② 配管接合	屋内一般 ※水道用硬質塩化ビニルライニング鋼管(VB) ・水道用ポリエチレン粉体ライニング鋼管(PB) 土中埋設 ※水道用硬質塩化ビニルライニング鋼管(VD) ※耐衝撃性硬質塩化ビニル管(HIVP)(40A以下) ねじ接合 ※100A以下 ・A以下 フランジ接合 ※125A以上 ・A以上 (FVB、FVDとする)
④ 引込み納付金 ⑤ 量水器 ⑥ 量水器 ⑦ 配管材料	※不要 ・要(・別途工事 ・本工事) ※貨物品 ・本工事(水道事業者の認定品) ※水道事業者の規格 ・標準図形 土中埋設 ・水道用硬質塩化ビニルライニング鋼管(VD)(40A以下) ・水道配水用ポリエチレン管(50A以上) ※耐衝撃性硬質塩化ビニル管(HIVP)(40A以下) 架空 ※水道用硬質塩化ビニルライニング鋼管(VB) ・
① 配管接合 6 緊急遮断弁装置 7 水圧試験	ねじ接合 ※100A以下 ・A以下 フランジ接合 ※125A以上 ・A以上 (FVB、FVDとする) 駆動方式 ※電気式 ・機械式 水道配水用ポリエチレン管は、配水用ポリエチレンパイプシステム協会が推奨する試験方法による。
① 配管材料 ② 配管施工 ③ 試験 4 その他	雑排水 ・排水用硬質塩化ビニルライニング鋼管 ・リサイクル硬質ポリ塩化ビニル発泡三層管(RF-VP) ※硬質塩化ビニル管(VP) ・配管用炭素鋼管(白) ・排水・通気用耐火二層管 汚水 ・排水用硬質塩化ビニルライニング鋼管 ・リサイクル硬質ポリ塩化ビニル発泡三層管(RF-VP) ※硬質塩化ビニル管(VP) ・排水・通気用耐火二層管 通気 ・排水・通気用耐火二層管 ・配管用炭素鋼管(白) ・リサイクル硬質ポリ塩化ビニル発泡三層管(RF-VP) ※硬質塩化ビニル管(VP) ・排水・通気用耐火二層管 (1)排水横主管に設ける90°曲管は原則として大曲管とする。 (2)排水縦管の下部曲がり管及び排水横枝管の水平曲がり管は大曲管とする。 満水試験 ・行わない ※行う 煙試験 ※行わない ・行う 排水の通水試験は、樹への放流を確認し、報告書を作成すること。 (空調ドレン排水を含む) 流しの床上部分の配管を硬質塩化ビニル管(VP)とする場合は監督職員と協議する。(フレキシブルジョイントによる接続は不可)
① 放流納付金 ② 配管材料 ③ 井類 ④ 井の深さ	※不要 ・要(・別途工事 ・本工事) ※硬質塩化ビニル管(VU) ・リサイクル硬質ポリ塩化ビニル三層管(RS-VU) マンホールは組立式とする。 ふたには汚水、雨水等の文字を入れ、鎖付とする。 ・排水を市町の指針、基準等の規定による。 ・以下による。(排水を接続する市町の指針、基準等がない場合) 汚水井 小口径井(流入口径75mm以下に限る): 深さ1,000mm以下 小口径井(200mm): 深さ1,500mm以下 小口径井(300mm): 深さ2,500mm以下 雨水井(バスケット付) 小口径井(150mm): 深さ1,200mm以下 小口径井(200mm): 深さ1,500mm以下 小口径井(300mm): 深さ2,500mm以下

給湯設備	1 配管材料 ※一般配管用ステンレス鋼管 ・鋼管(硬質M) ・耐熱性硬質塩化ビニル管 ・保温付被覆鋼管(保温14mm以上) 2 配管保温外表 屋内露出 ※合成樹脂製カパー 屋外露出 ・合成樹脂製カパー ※ステンレス鋼板
消火設備	1 配管材料 屋内一般 ※配管用炭素鋼管(白) ・圧力配管用炭素鋼管(STPG370 白管 sch40) ・ 土中埋設 ※消火用硬質塩化ビニル外面被覆鋼管(VS) ・消火用硬質塩化ビニル外面被覆鋼管(STPG370VS 白管 sch40) ・ 2 屋内消火栓箱 ※製造者標準仕様 ・標準図(P -)による。
ガス設備	1 ガスの種類 ・都市ガス Kcal/nm3 ・液化石油ガス 24,000Kcal/nm3 2 配管材料 屋内一般 ※配管用炭素鋼管(白) ・ 土中埋設 ※ポリエチレン被覆鋼管(PLP-PLS) ・ガス用ポリエチレン管(PE) 3 ガスメーター ※貨物品 ・本工事 4 ガス漏れ警報機 外部出力端子(※有 ・無) 5 緊急遮断弁 ・設ける ・設けない 6 試験 保持時間は24分以上とし、記録計による測定表を提出する。 ただし、都市ガスの場合はガス事業者の定める方法とする。 7 その他 ガスボンベ転倒防止の鎖は本工事とする。
浄化槽設備	① 処理方式 合併処理 ・建築基準法施行令第35条の認定品による ・建設省告示第1292号による。第() (方式) ② 処理能力 処理対象人員 5人 処理水量 1.0 m3/日 ③ 本体構造 ※コンクリート製 ◎FRP製 ④ 放流水質 BOD 20 ppm以下 ⑤ 配管材料 ・一般配管用ステンレス鋼管() ・耐熱性硬質塩化ビニル管(VP) ・配管用炭素鋼管(白)() ・ 6 土留め工法 ・
さく井設備	1 種別 ・浅井戸 ・深井戸 2 掘削方式 ・ロータリー式 ・バカッション式 ・ダウンザホールハンマ式 3 ケーシング ※配管用炭素鋼管(黒) ・ 4 ストレナー ※ステンレス製巻線型 ・ 5 電気検層 ※連続測定 ・スポット測定 6 水質検査 ※行う(原水全項目) ・行わない
撤去工事	1 冷媒(フロン系)の回収 ※無 ・有 (1)冷媒の回収にあたっては、「フロン類の使用の合理化及び管理の適正化に関する法律(フロン排出抑制法)」に従って行うこと。 また、法に規定するものその他、次の書類を監督職員に提出すること。 (ア)第一種フロン類充填回収業者登録通知書の写し (イ)フロン類の処理に関する証明書(充填証明書、回収証明書) (2)行程管理票の様式は、監督員の指示による。 2 家庭用エアコンの処分 家庭用のエアコン等で「特定家庭用機器再商品化法(家電リサイクル法)」の対象となっているものは、本工事で撤去までとし、処分等については、施設管理者へ引き渡しを行う。 3 吸収冷凍機、吸収冷温水機等の臭化リチウム水溶液等 ※無 ・有 関係法令に従い、専門業者により適正に処理すること。 4 石綿含有建材の除去工事 事前調査 ※行う ・行わない 工事着手に先立ち、目視及び貨与する設計図書等により石綿を含有している建築材料等の使用の有無について調査する。 分析による石綿含有建材の調査 ※行わない ・行う(箇所) 測定箇所等は監督職員の指示による。 石綿粉じん濃度測定 ※行わない ・行う(箇所) 測定箇所等は監督職員の指示による。 石綿作業主任者 石綿作業主任者技能講習修了者又は平成18年3月以前の特定化学物質作業主任者の有資格者の内から選任し、法令に基づき、作業の方法、労働者の指導等必要な措置を行う。 石綿含有品 ・フランジ用ガasket(・配管 ・ダクト) ・配管用成形保温材 ・天井材 撤去部にアスベストを含む材料が使用されている場合は、適切に処理を行い、必要に応じて官公庁等への届出を行うこと。

別表1

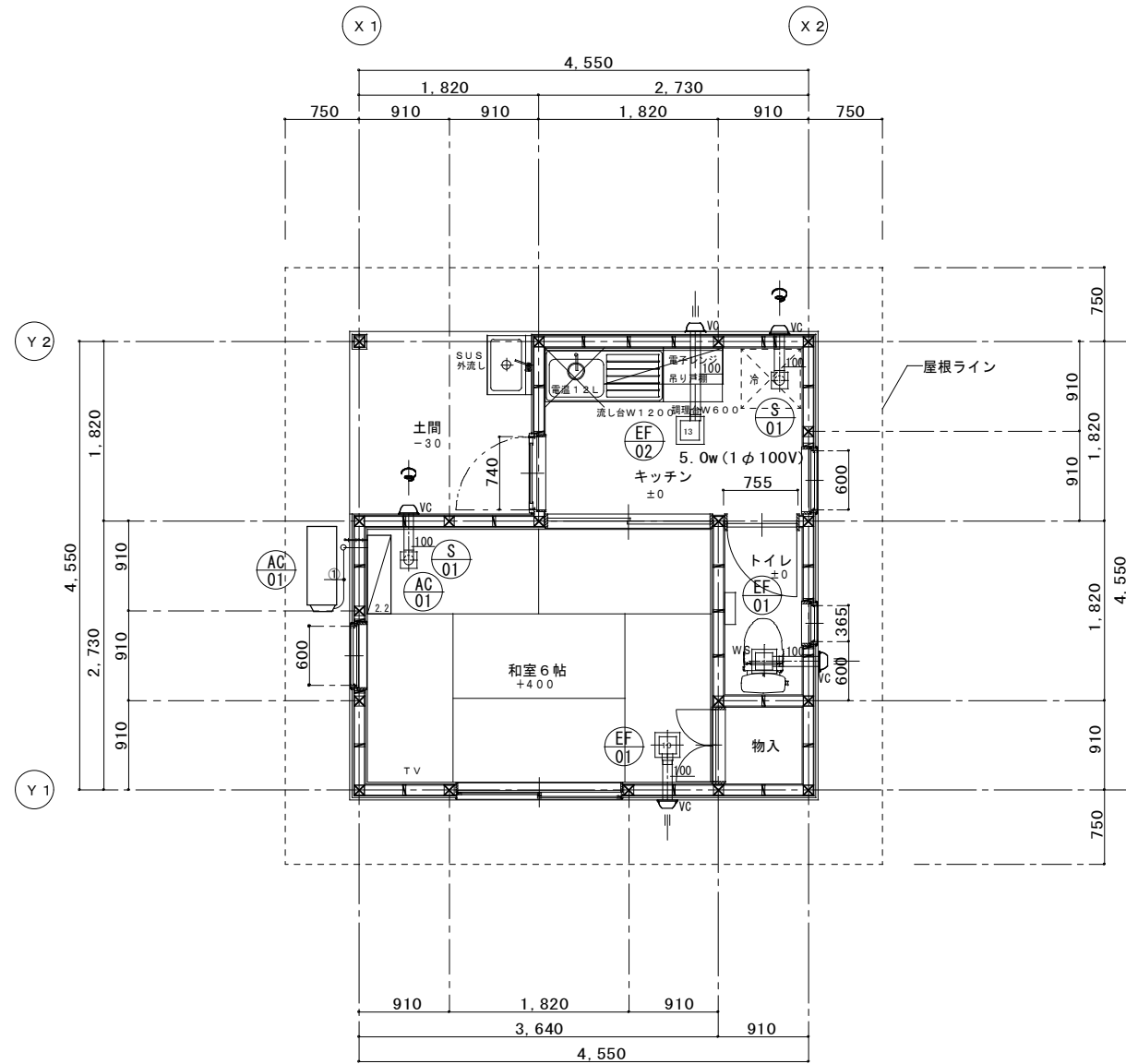
名称
配管類 ◎給水管 ◎排水管 ・冷温水管 ◎冷媒管 ・ 弁類 ◎仕切弁 ・バタフライ弁 ・逆止弁 ・緊急遮断弁 ・ボール弁 ポンプ類 ・給水用ポンプ ・空調用ポンプ ・消火ポンプ ◎給水加圧装置 ・ タンク類 ◎受水槽 ・高梁水槽 ・貯水槽 ・膨張水槽 ・ 空気調和設備工事用機材 ◎ヒートポンプエアコン ・空気調和機(AHU) ・冷却塔 ・ヘッダー ・クーラー用スリーブ 自動制御機器類 ・中央監視盤 ・リモート盤 換気設備工事用機材 ・換気扇 ・換気扇用部材 ・ 給排水衛生設備工事用機材 ◎衛生器具 ◎水栓 ◎小口径弁 ・ 浄化槽 ◎FRP浄化槽 ・動力盤、制御盤 ◎ブロー ・ さく井 ・スクリーン ・ その他 ◎スリーブ(つば付鋼管) ・ ・
◎ 印の付いたものを適用する。

別表2

設備機器・配管の支持、固定は、以下の図書を適用する。
ガイドライン：静岡県防災拠点等における設備地震対策ガイドライン(平成25年度)センター指針：建築設備耐震設計・施工指針(2014年版)

施設分類	設備機器・配管等の支持、固定	左記のうち、横引き配管などの支持
防災上重要な機能を必要とする防災拠点等	ガイドライン*	ガイドライン*
防災上重要な施設	ガイドライン*	標準仕様書
一般の施設	標準仕様書	標準仕様書

*ガイドラインに記載のない内容は、センター指針を適用する。



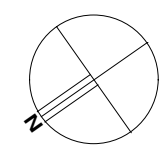
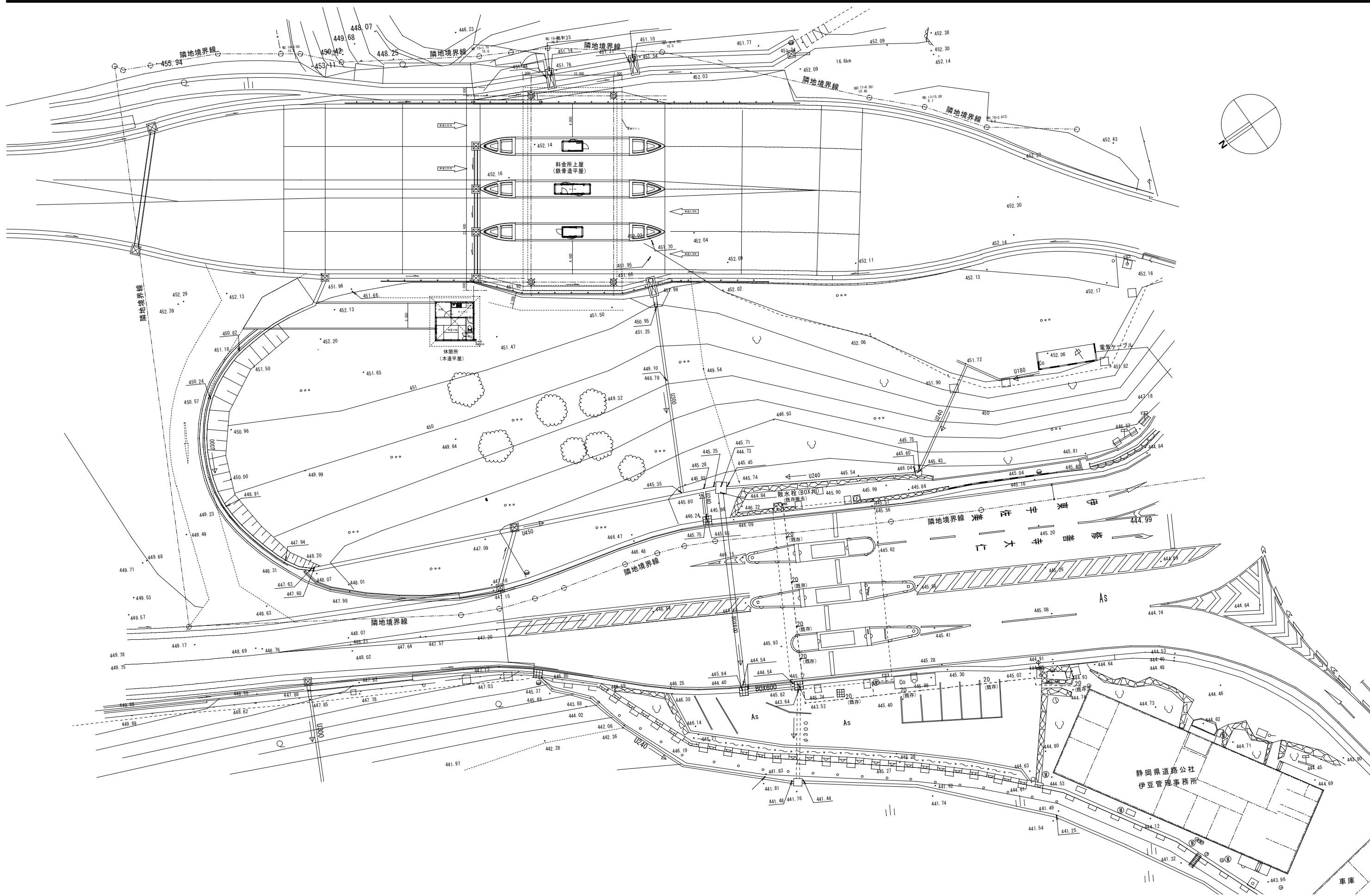
1階平面詳細図 1/50

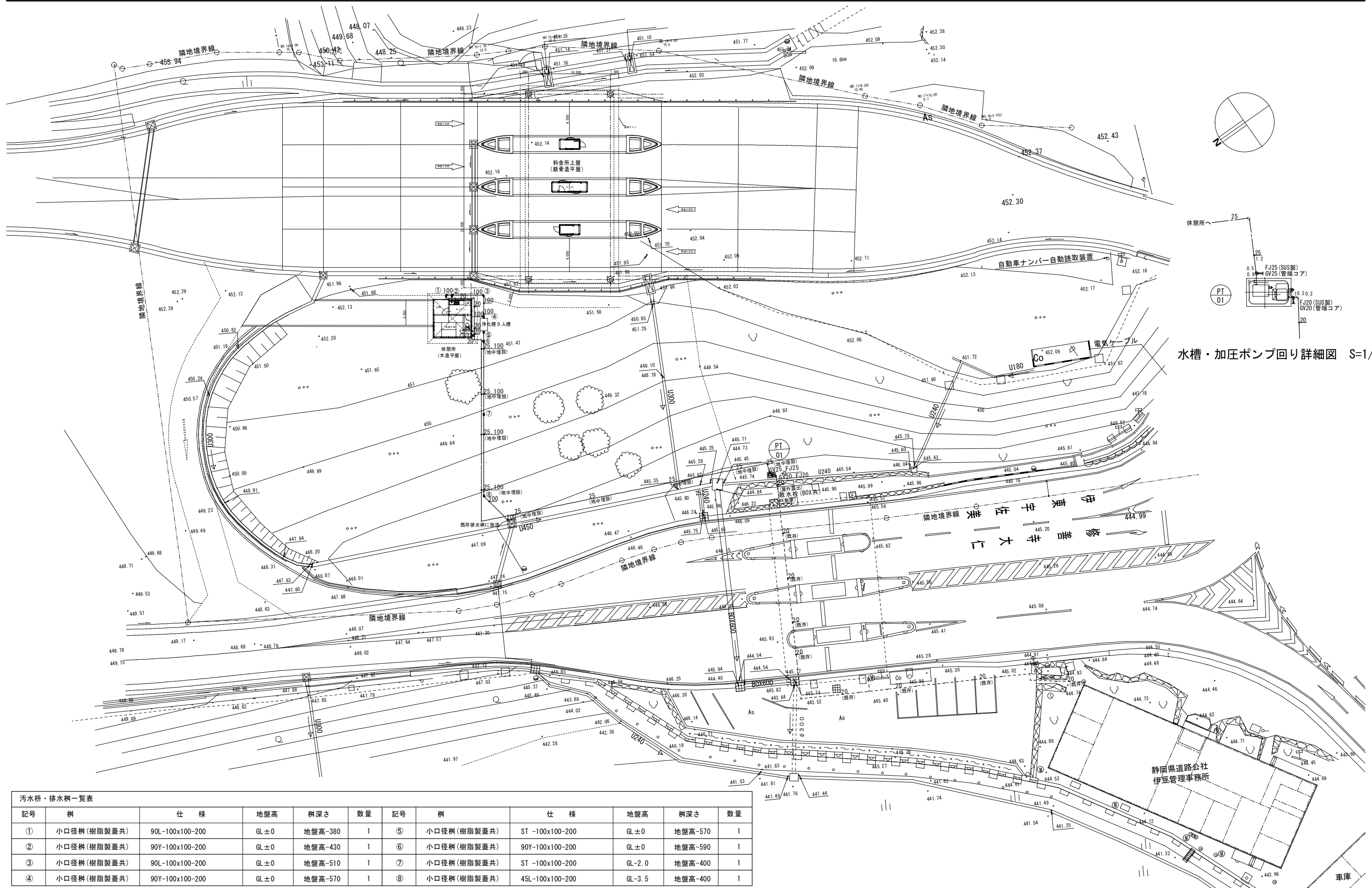
冷暖房設備機器表

記号	機器名称	機器仕様	相 (φ)	電圧 (V)	容量 (KW)	台数	設置場所	備考
AC-01	空冷ヒートポンプエアコン 室内機	型式：壁掛型(0.8馬力) 冷房能力：2.2Kw (2,000Kcal/h) JIS条件 暖房能力：2.2Kw (2,000Kcal/h) JIS条件	1	100	0.560	1	1階 和室6帖	参考型番(ダイキン) F224ATCS-W ※電源供給
	壁掛形	送風機： 冷媒配管：6.35φ(液)9.52φ(ガス)20φ(ドレン) 外形寸法：798 ^H x 265 ^D x 250 ^H - 10.0Kg 機能：ストリーマー搭載・水内部クリーン フィルター：抗ウイルスフィルター付・フィルター自動清掃 付属品：リモコン(ARC478A97)	1	100	1.040			
AC-01	空冷ヒートポンプエアコン 室外機	型式：エアコン(0.8馬力) 冷房能力：2.2Kw (2,000Kcal/h) JIS条件 暖房能力：2.2Kw (2,000Kcal/h) JIS条件 圧縮機：600w(1φ100V)				1	1階 屋外	参考型番(ダイキン) R224ACS ※樹脂製置台(K-KSP36BC) ※防振パッド(KKSR921A4)
		送風機： 冷媒配管：6.35φ(液)9.52φ(ガス) 外形寸法：675 ^{H(+65)} x 284 ^{D(+42)} x 555 ^H - 21.0Kg						

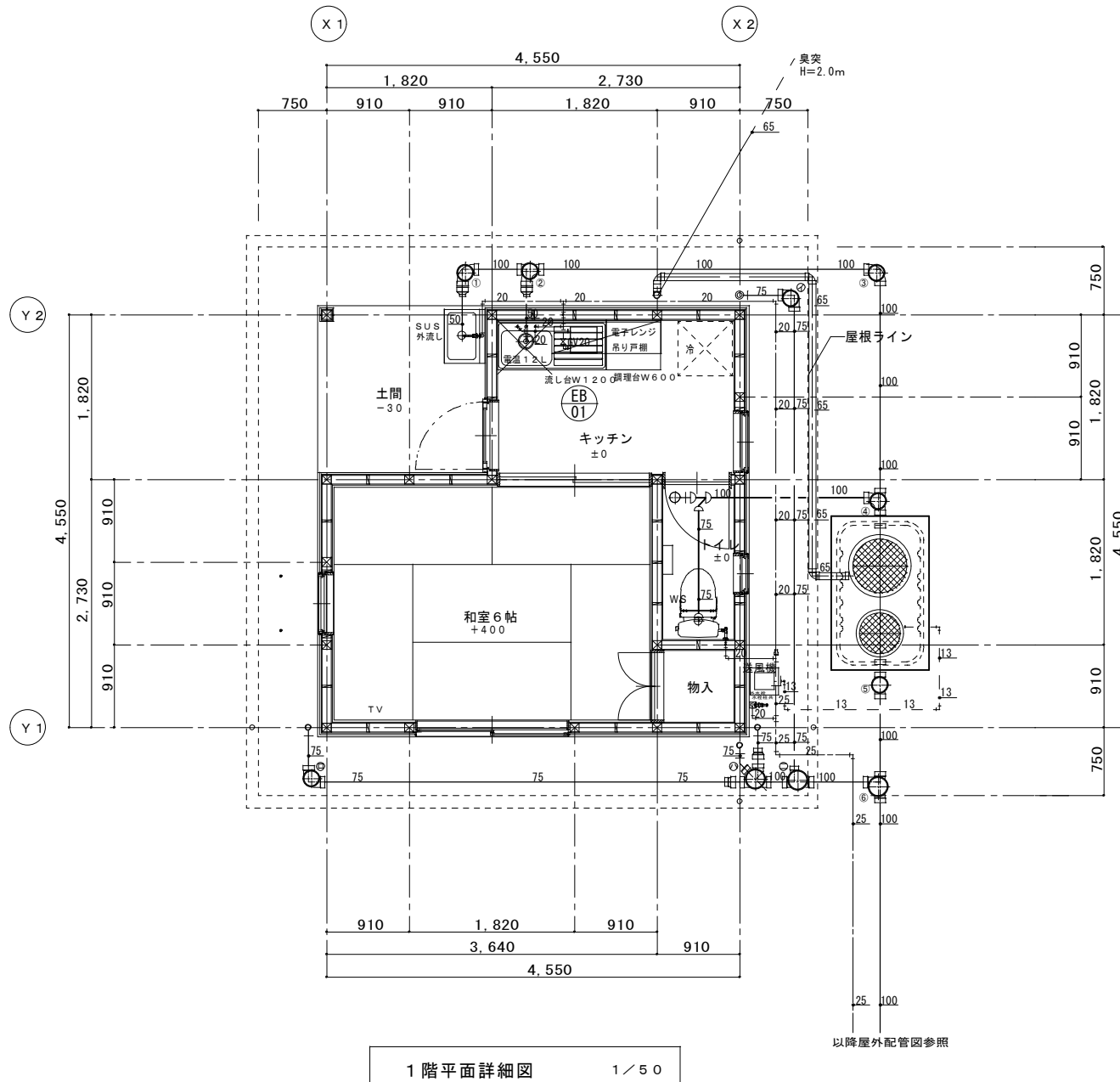
換気設備機器表

記号	機器名称	機器仕様	相 (φ)	電圧 (V)	容量 (W)	台数	設置場所	備考
EF-01	排風機	型式：天井換気扇(全プラタイプ)(24時間換気対応) 100φ -100m ³ /h - 90Pa フード：SUS製深型フード 100φ(防音型) ：防虫網(10メッシュ)付	1	100	2.6	1	1階 和室6帖	参考型番(三菱) ：VD-10ZVC6 他付属品一式含む
						1	1階 トイレ	
EF-02	排風機	型式：天井換気扇(全金属タイプ) 100φ -100m ³ /h - 90Pa フード：SUS製深型フード 100φ ：防虫網(10メッシュ)付	1	100	5.0	1	1階 キッチン	参考型番(三菱) ：VD-13ZVY6 他付属品一式含む
S-01	給気口	型式：プラスチック製フィルター付角形・壁取付 100φ 風量調節機構付 フィルター：ネットフィルター付(交換フィルター共) フード：SUS製FD付深型フード 100φ(防音型) ：防虫網(10メッシュ)付				1	1階 和室6帖	参考型番(三菱) ：P-13GLF6 他付属品一式含む
					1	1階 キッチン		





衛生設備器具表							
名称	型番		数量	屋外	トイレ	キッチン	仕様
腰掛便器 (床置床排水大便器)	CS232B	TOTO	1		1		床置床排水大便器・組合せ便器 手洗付密結タンク (SH233BA) ウォシュレットアブリコットF1A (TCF4714A) 紙巻器 YH600FM
流し台 (L=1200)	KTD5-80-120DS	ワンド	1			1	外形寸法: L1200xD550xH800 水栓金具 (TKS05302J) 排水トラップ付
流し台 (L=600)	TRE-1S-645	タニコ	1	1			外形寸法: L600xD450xH800 水栓金具 (T130AUN13C) 排水トラップ付
調理台 (L=600)	KTD5-80-60T	ワンド	1			1	外形寸法: L600xD550xH800
キー式横水栓	T200CSNR13	TOTO	1	1			ステンレス製水栓柱(70角 1,000h)共



記号	機器名称	設置場所	機器仕様	台数	相電 (φ)	電圧 (V)	容量 (W)	備考
	合併処理浄化槽	1階屋外	コンパクト高度処理型(窒素除去タイプ) 対称処理人員 5人 容量: 嫌気ろ床槽: 0.105m ³ : 沈殿分離槽: 0.432m ³ : 嫌気ろ床槽: 0.528m ³ : 担体流動槽: 0.205m ³ : 接触ろ床槽: 0.040m ³ : 沈殿槽: 0.083m ³ : 消毒槽: 0.015m ³ : 総容量: 1.408m ³ 流入管口径: 100φ 流入量: 1.0m ³ /日 流入・出管底高(H=570) 送風機: 電磁ダイアフラム式 口径: 13φ 風量: 60L/min. 外形寸法: 1,580 ⁺ x 980 ⁺ x 1,560 ⁺	1			35	参考型番(クボタ) : KZII-5 ※その他付属品一式含む
PT-1	加圧ポンプ付 受水槽	1階屋外	水槽部 容量: 0.1ト(有効0.123m ³) 材質: 高密度ポリエチレン 耐震: 2/3G 付属品: マンホール 1ヶ 管接続口: ポールタップ 13φ x 1ヶ : オーバーフロー 30φ x 1ヶ : ドレン 25φ x 1ヶ : 水槽固定金具共 外形寸法: 800 ⁺ x 560 ⁺ x 600 ⁺ 重量: 16Kg ポンプ部 渦流ポンプ インバータによる吐出し圧力制御(25HPE0.25S) 口径: 25φ 給水量: 25.5L/min. 揚程: 26m 外形寸法: 280 ⁺ x 288 ⁺ x 335 ⁺ 重量: 17.5Kg 表示灯表示: 電源/異常/設定モード スイッチ: 運転/停止/圧力設定	1		100	250	参考型番(エバラ) : HPT-10A
EB-1	電気温水器 キッチン用	1階キッチン	ゆプラスミニキッチン用コンパクトタイプ ミニキッチン用タイプ ミニキッチン内床置型 タンク容量: 12L 外形寸法: 195 ⁺ x 370 ⁺ x 396 ⁺ 重量: 7.0Kg 付属品: タイマー(EFH-TM4), 温度過昇防止器 : 固定金具, 排水用ビニルホース	1		100	450	参考型式(INAX) : EHPN-H12V2 ※給水-GV15A+FJ15A ※給湯-CV15A+FJ15A その他付属品一式含む

記号	枡	仕様	地盤高	枡深さ	数量
①	小口径枡(樹脂製蓋共)	90L-75x75-150(150)	GL±0	地盤高-360	1
②	小口径枡(樹脂製蓋共)	90L-75x75-150(150)	GL±0	地盤高-400	1
③	小口径枡(樹脂製蓋共)	YW-100x75x100-200(150)	GL±0	地盤高-550	1
④	小口径枡(樹脂製蓋共)	90Y-75x100-200(150)	GL±0	地盤高-570	1

