

位置図 S=1:10,000

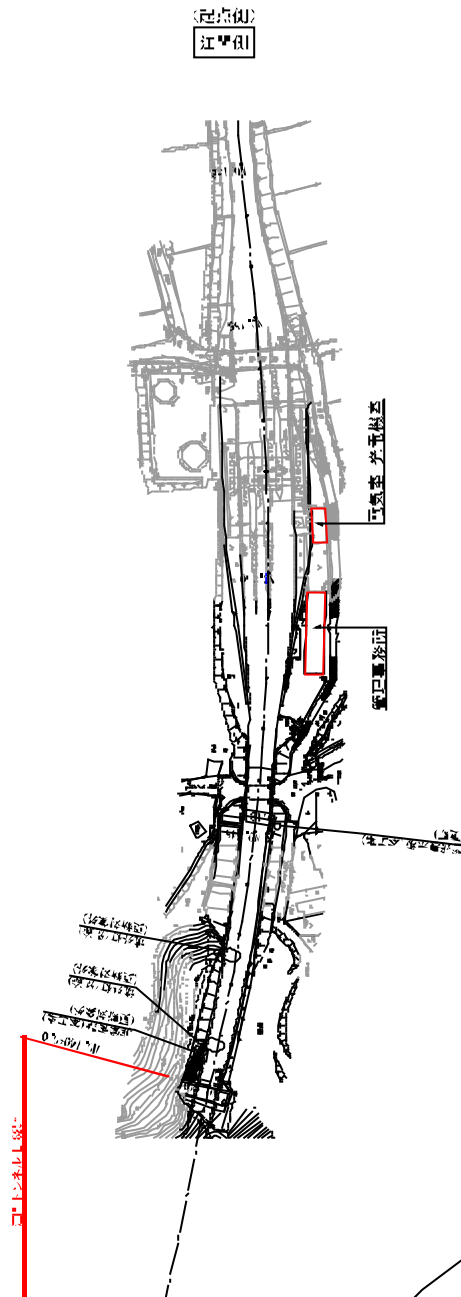
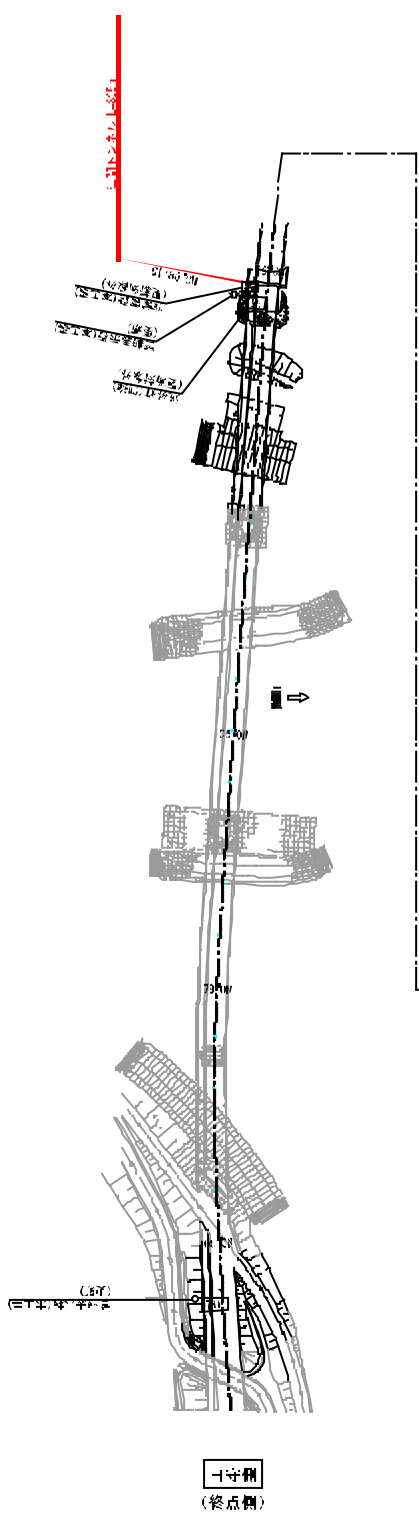


実施

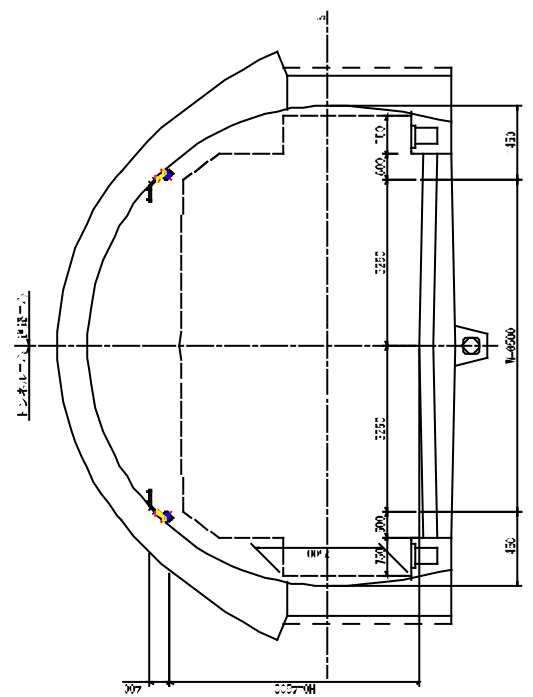
一 下 名	河原田橋 しずく川 しずく川 しずく川
一 種 別	河原田橋 しずく川 しずく川
設置の年月	1971年
外 尺 (mm)	5000mm
設置の場所	河原田橋
二 種 別 名	河原田橋

本工事箇所(江町橋)

# 江間トンネル 概要図 S-1:1000



標準断面図 S-1:50

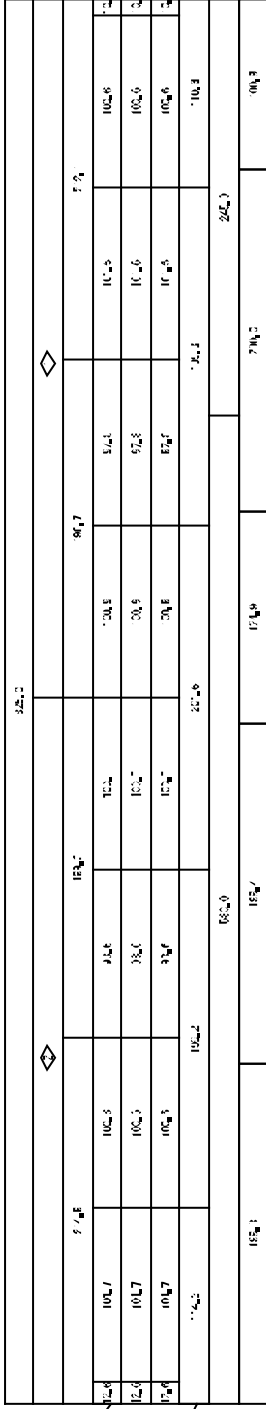


## 実施

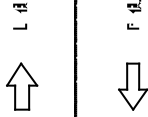
工事名	取込トンネル (取込トンネル)
工種	トンネル工事 (トンネル工事)
設置の場所	取込トンネル (取込トンネル)
長さ	1000
設置の時期	平成25年度 (平成25年度)
工事の種別	トンネル工事 (トンネル工事)
工事の種別	トンネル工事 (トンネル工事)

(更新後) トンネル非常用設備割付図 S=1:1500

設備名	設置位置
トンネル照明	10
トンネル換気	10
トンネル排水	10
トンネル監視カメラ	10
トンネル非常用照明	10
トンネル非常用換気	10
トンネル非常用排水	10
トンネル非常用監視カメラ	10
トンネル非常用非常用照明	10
トンネル非常用非常用換気	10
トンネル非常用非常用排水	10
トンネル非常用非常用監視カメラ	10
トンネル非常用非常用非常用照明	10
トンネル非常用非常用非常用換気	10
トンネル非常用非常用非常用排水	10
トンネル非常用非常用非常用監視カメラ	10



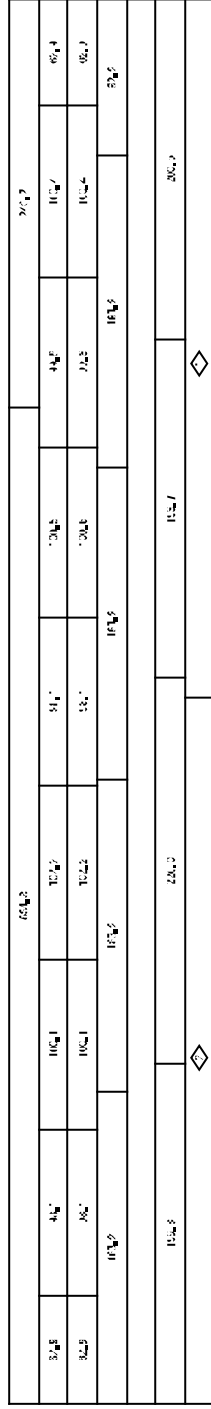
トンネル非常用設備割付図



(後) 縦割

(前) 横割

設備名	設置位置
トンネル照明	10
トンネル換気	10
トンネル排水	10
トンネル監視カメラ	10
トンネル非常用照明	10
トンネル非常用換気	10
トンネル非常用排水	10
トンネル非常用監視カメラ	10
トンネル非常用非常用照明	10
トンネル非常用非常用換気	10
トンネル非常用非常用排水	10
トンネル非常用非常用監視カメラ	10
トンネル非常用非常用非常用照明	10
トンネル非常用非常用非常用換気	10
トンネル非常用非常用非常用排水	10
トンネル非常用非常用非常用監視カメラ	10



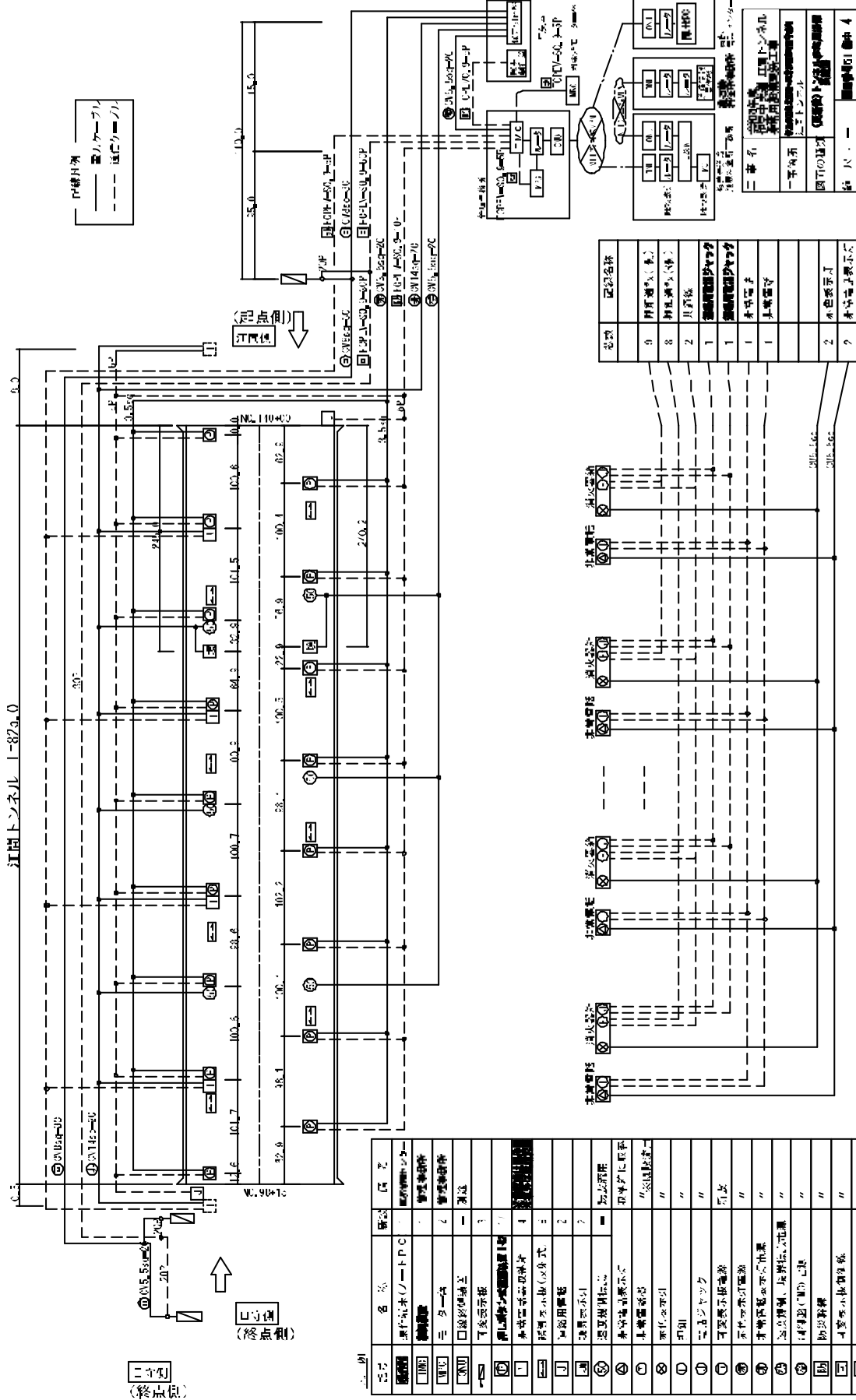
実施

項目	内容
1. 設備	トンネル非常用照明、トンネル非常用換気、トンネル非常用排水、トンネル非常用監視カメラ、トンネル非常用非常用照明、トンネル非常用非常用換気、トンネル非常用非常用排水、トンネル非常用非常用監視カメラ
2. 設置位置	トンネル非常用照明、トンネル非常用換気、トンネル非常用排水、トンネル非常用監視カメラ、トンネル非常用非常用照明、トンネル非常用非常用換気、トンネル非常用非常用排水、トンネル非常用非常用監視カメラ
3. 設備名	トンネル非常用照明、トンネル非常用換気、トンネル非常用排水、トンネル非常用監視カメラ、トンネル非常用非常用照明、トンネル非常用非常用換気、トンネル非常用非常用排水、トンネル非常用非常用監視カメラ
4. 設置位置	トンネル非常用照明、トンネル非常用換気、トンネル非常用排水、トンネル非常用監視カメラ、トンネル非常用非常用照明、トンネル非常用非常用換気、トンネル非常用非常用排水、トンネル非常用非常用監視カメラ
5. 設備名	トンネル非常用照明、トンネル非常用換気、トンネル非常用排水、トンネル非常用監視カメラ、トンネル非常用非常用照明、トンネル非常用非常用換気、トンネル非常用非常用排水、トンネル非常用非常用監視カメラ
6. 設置位置	トンネル非常用照明、トンネル非常用換気、トンネル非常用排水、トンネル非常用監視カメラ、トンネル非常用非常用照明、トンネル非常用非常用換気、トンネル非常用非常用排水、トンネル非常用非常用監視カメラ

(注) 設備の設置位置は、トンネル非常用設備割付図を参照してください。

# (更新後)トンネル非常用設備系統図

江間トンネル 1-82a\_0



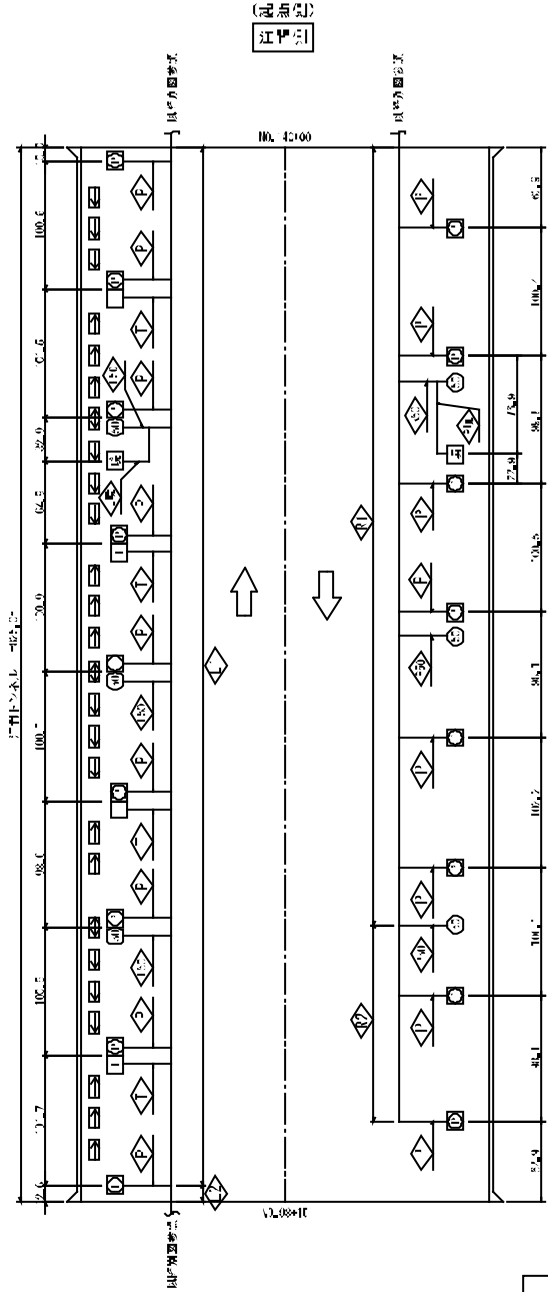
記号	名称	数量	設置
①	操作端末(ノートPC)	1	管理事務所
②	無線機	2	管理事務所
③	無線機	2	管理事務所
④	無線機	1	管理事務所
⑤	無線機	1	管理事務所
⑥	無線機	1	管理事務所
⑦	無線機	1	管理事務所
⑧	無線機	1	管理事務所
⑨	無線機	1	管理事務所
⑩	無線機	1	管理事務所
⑪	無線機	1	管理事務所
⑫	無線機	1	管理事務所
⑬	無線機	1	管理事務所
⑭	無線機	1	管理事務所
⑮	無線機	1	管理事務所
⑯	無線機	1	管理事務所
⑰	無線機	1	管理事務所
⑱	無線機	1	管理事務所
⑲	無線機	1	管理事務所
⑳	無線機	1	管理事務所
㉑	無線機	1	管理事務所
㉒	無線機	1	管理事務所
㉓	無線機	1	管理事務所
㉔	無線機	1	管理事務所
㉕	無線機	1	管理事務所
㉖	無線機	1	管理事務所
㉗	無線機	1	管理事務所
㉘	無線機	1	管理事務所
㉙	無線機	1	管理事務所
㉚	無線機	1	管理事務所
㉛	無線機	1	管理事務所
㉜	無線機	1	管理事務所
㉝	無線機	1	管理事務所
㉞	無線機	1	管理事務所
㉟	無線機	1	管理事務所
㊱	無線機	1	管理事務所
㊲	無線機	1	管理事務所
㊳	無線機	1	管理事務所
㊴	無線機	1	管理事務所
㊵	無線機	1	管理事務所
㊶	無線機	1	管理事務所
㊷	無線機	1	管理事務所
㊸	無線機	1	管理事務所
㊹	無線機	1	管理事務所
㊺	無線機	1	管理事務所
㊻	無線機	1	管理事務所
㊼	無線機	1	管理事務所
㊽	無線機	1	管理事務所
㊾	無線機	1	管理事務所
㊿	無線機	1	管理事務所

実施

書名	江間トンネル非常用設備系統図
一書外号	江間トンネル非常用設備系統図
図面の種類	設備系統図
編入	1
図面番号	1-82a_0
二番番号	1-82a_0

1/1 1/2 (4/24)

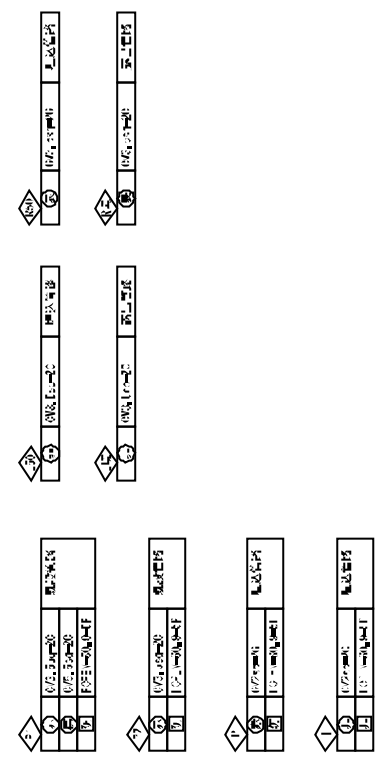
(更新後) (坑内) 配置配線図 S-1-2000



(配線図)  
江岸川

□寸知  
(終端形)

記号	名称	備考
①	100V電源	100V電源
②	100V電源	100V電源
③	100V電源	100V電源
④	100V電源	100V電源
⑤	100V電源	100V電源
⑥	100V電源	100V電源
⑦	100V電源	100V電源
⑧	100V電源	100V電源
⑨	100V電源	100V電源
⑩	100V電源	100V電源
⑪	100V電源	100V電源
⑫	100V電源	100V電源
⑬	100V電源	100V電源
⑭	100V電源	100V電源
⑮	100V電源	100V電源
⑯	100V電源	100V電源
⑰	100V電源	100V電源
⑱	100V電源	100V電源
⑲	100V電源	100V電源
⑳	100V電源	100V電源
㉑	100V電源	100V電源
㉒	100V電源	100V電源
㉓	100V電源	100V電源
㉔	100V電源	100V電源
㉕	100V電源	100V電源
㉖	100V電源	100V電源
㉗	100V電源	100V電源
㉘	100V電源	100V電源
㉙	100V電源	100V電源
㉚	100V電源	100V電源
㉛	100V電源	100V電源
㉜	100V電源	100V電源
㉝	100V電源	100V電源
㉞	100V電源	100V電源
㉟	100V電源	100V電源
㊱	100V電源	100V電源
㊲	100V電源	100V電源
㊳	100V電源	100V電源
㊴	100V電源	100V電源
㊵	100V電源	100V電源
㊶	100V電源	100V電源
㊷	100V電源	100V電源
㊸	100V電源	100V電源
㊹	100V電源	100V電源
㊺	100V電源	100V電源
㊻	100V電源	100V電源
㊼	100V電源	100V電源
㊽	100V電源	100V電源
㊾	100V電源	100V電源
㊿	100V電源	100V電源



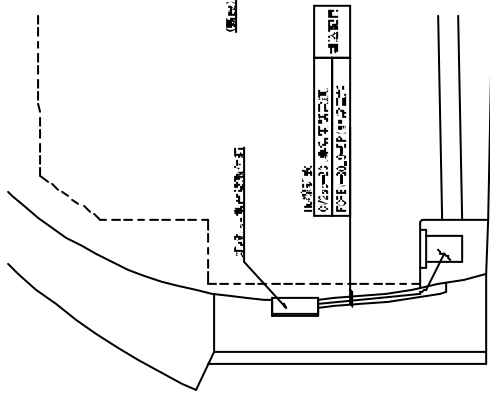
実施

一 下 名	実施場所
1. 設備	江岸川
2. 設備	江岸川
3. 設備	江岸川
4. 設備	江岸川
5. 設備	江岸川
6. 設備	江岸川
7. 設備	江岸川
8. 設備	江岸川
9. 設備	江岸川
10. 設備	江岸川
11. 設備	江岸川
12. 設備	江岸川
13. 設備	江岸川
14. 設備	江岸川
15. 設備	江岸川
16. 設備	江岸川
17. 設備	江岸川
18. 設備	江岸川
19. 設備	江岸川
20. 設備	江岸川
21. 設備	江岸川
22. 設備	江岸川
23. 設備	江岸川
24. 設備	江岸川
25. 設備	江岸川
26. 設備	江岸川
27. 設備	江岸川
28. 設備	江岸川
29. 設備	江岸川
30. 設備	江岸川
31. 設備	江岸川
32. 設備	江岸川
33. 設備	江岸川
34. 設備	江岸川
35. 設備	江岸川
36. 設備	江岸川
37. 設備	江岸川
38. 設備	江岸川
39. 設備	江岸川
40. 設備	江岸川
41. 設備	江岸川
42. 設備	江岸川
43. 設備	江岸川
44. 設備	江岸川
45. 設備	江岸川
46. 設備	江岸川
47. 設備	江岸川
48. 設備	江岸川
49. 設備	江岸川
50. 設備	江岸川

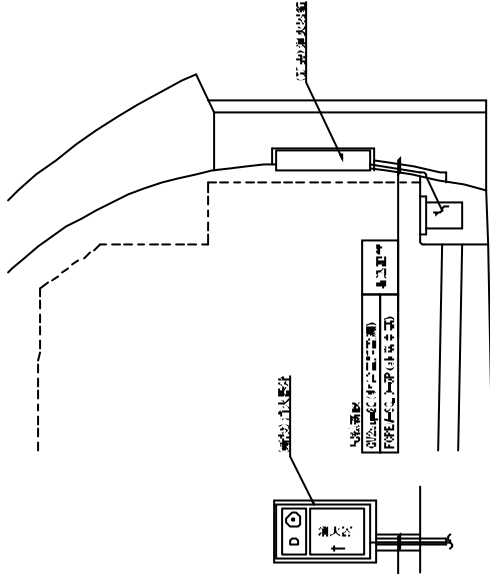
(注) 本図は、現場での作業に  
用いられる。作業の際は、  
必ず現場での作業に  
従って作業を行うこと。

(更新後) (坑内) 機器設置図 5:1:30

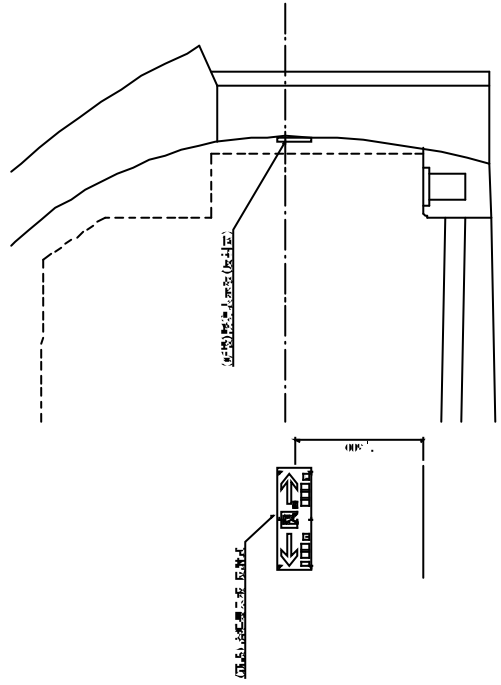
消火器箱 + 非常電話ボックス



消火器箱



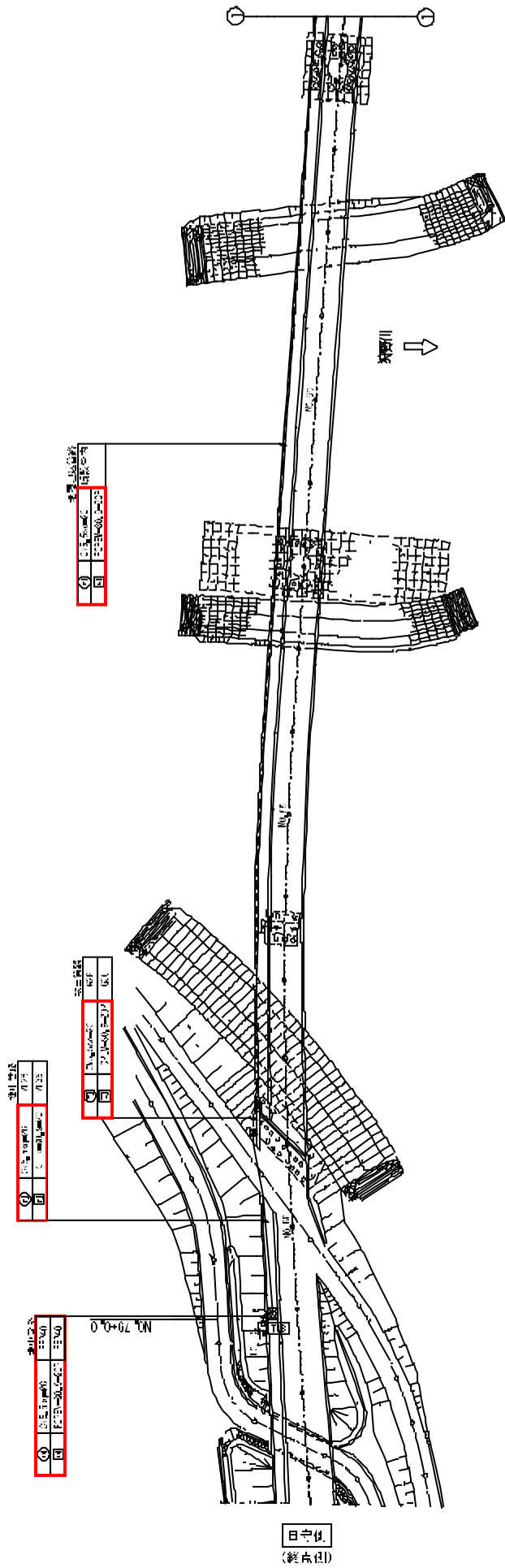
誘導表示板



実施

一 下 名	実施者 株式会社 山形・シブタニ 〒980-0001 山形市 山形駅前1-1-1
一 二 番 号	山形市 山形駅前1-1-1
設置の場所	山形市 山形駅前1-1-1
日 付	平成 30 年 5 月 30 日
設置場所	山形市 山形駅前1-1-1
二 次 検 査	山形市 山形駅前1-1-1

(更新後) 江間トンネル(日守側)坑外平面図 S-1:500



坑外平面図

①	1:500	1:500	1:500
②	1:500	1:500	1:500

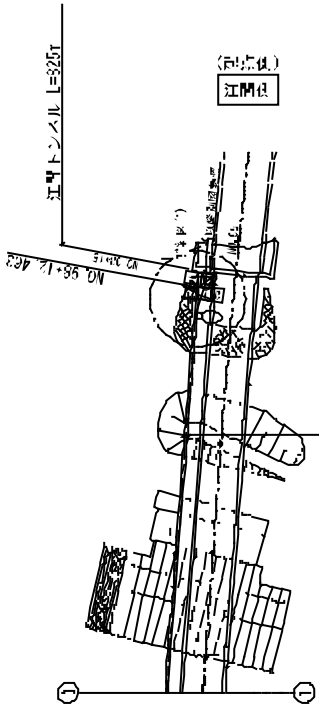
坑外平面図

③	1:500	1:500	1:500
④	1:500	1:500	1:500

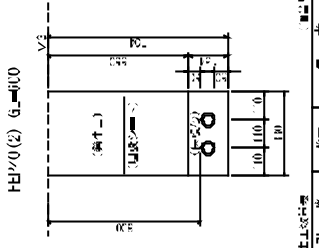
坑外平面図

⑤	1:500	1:500	1:500
⑥	1:500	1:500	1:500

日守側  
(終点側)



詳細図(1)



坑外平面図

区別	名称	備考
1	トンネル	
2	トンネル	
3	トンネル	
4	トンネル	
5	トンネル	
6	トンネル	

坑外平面図

①	1:500	1:500	1:500
②	1:500	1:500	1:500
③	1:500	1:500	1:500
④	1:500	1:500	1:500

坑外平面図

⑤	1:500	1:500	1:500
⑥	1:500	1:500	1:500

坑外平面図

⑦	1:500	1:500	1:500
⑧	1:500	1:500	1:500

坑外平面図

⑨	1:500	1:500	1:500
⑩	1:500	1:500	1:500

実施

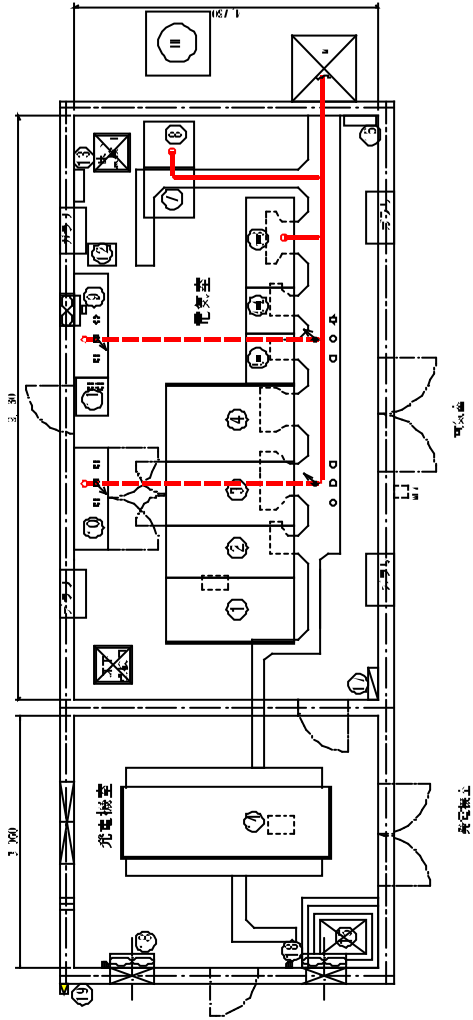
一 工事	新築工事 トンネル工事 トンネル工事 トンネル工事
二 材料	トンネル工事用材料 トンネル工事用材料 トンネル工事用材料
三 設備	トンネル工事用設備 トンネル工事用設備 トンネル工事用設備
四 労務	トンネル工事用労務 トンネル工事用労務 トンネル工事用労務
五 費用	トンネル工事用費用 トンネル工事用費用 トンネル工事用費用
六 備考	トンネル工事用備考 トンネル工事用備考 トンネル工事用備考

※本図は、設計者の責任で作成されたものである。



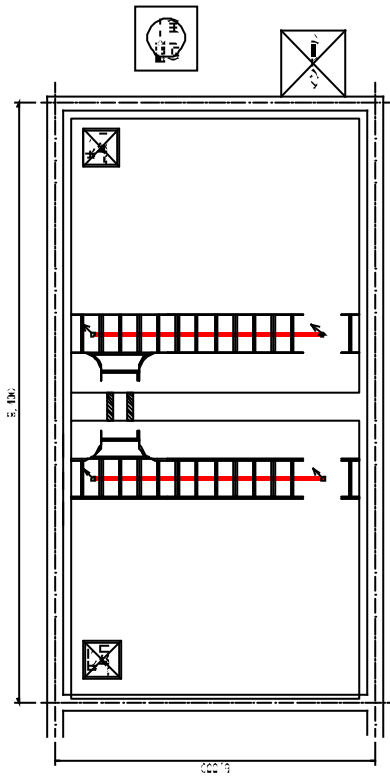


(更新後)電気室内配線図 S=1:40

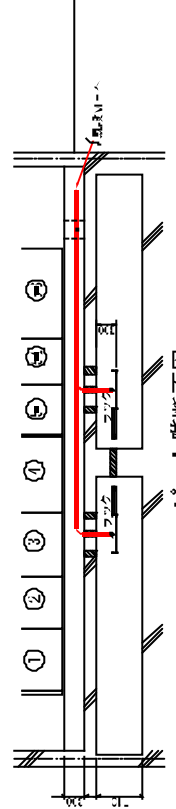


電気室平面図

記号	名称	仕様
①	照明	
②	変圧機	
③	三相シールド	
④	ケーブル	
⑤	ケーブル	
⑥	ケーブル	
⑦	ケーブル	
⑧	ケーブル	
⑨	ケーブル	
⑩	ケーブル	
⑪	ケーブル	
⑫	ケーブル	
⑬	ケーブル	
⑭	ケーブル	



ピット平面図



ピット階断面図

新設配線表

記号	仕様	備考
①	3x14mm <sup>2</sup>	① 新規設置設備に接続
②	3x8mm <sup>2</sup>	② 既存設備接続
③	3x6mm <sup>2</sup>	③ 既存設備接続
④	3x4mm <sup>2</sup>	④ 既存設備接続
⑤	3x2.5mm <sup>2</sup>	⑤ 既存設備接続
⑥	3x1.5mm <sup>2</sup>	⑥ 既存設備接続
⑦	3x1mm <sup>2</sup>	⑦ 既存設備接続
⑧	3x0.5mm <sup>2</sup>	⑧ 既存設備接続
⑨	3x0.25mm <sup>2</sup>	⑨ 既存設備接続
⑩	3x0.125mm <sup>2</sup>	⑩ 既存設備接続

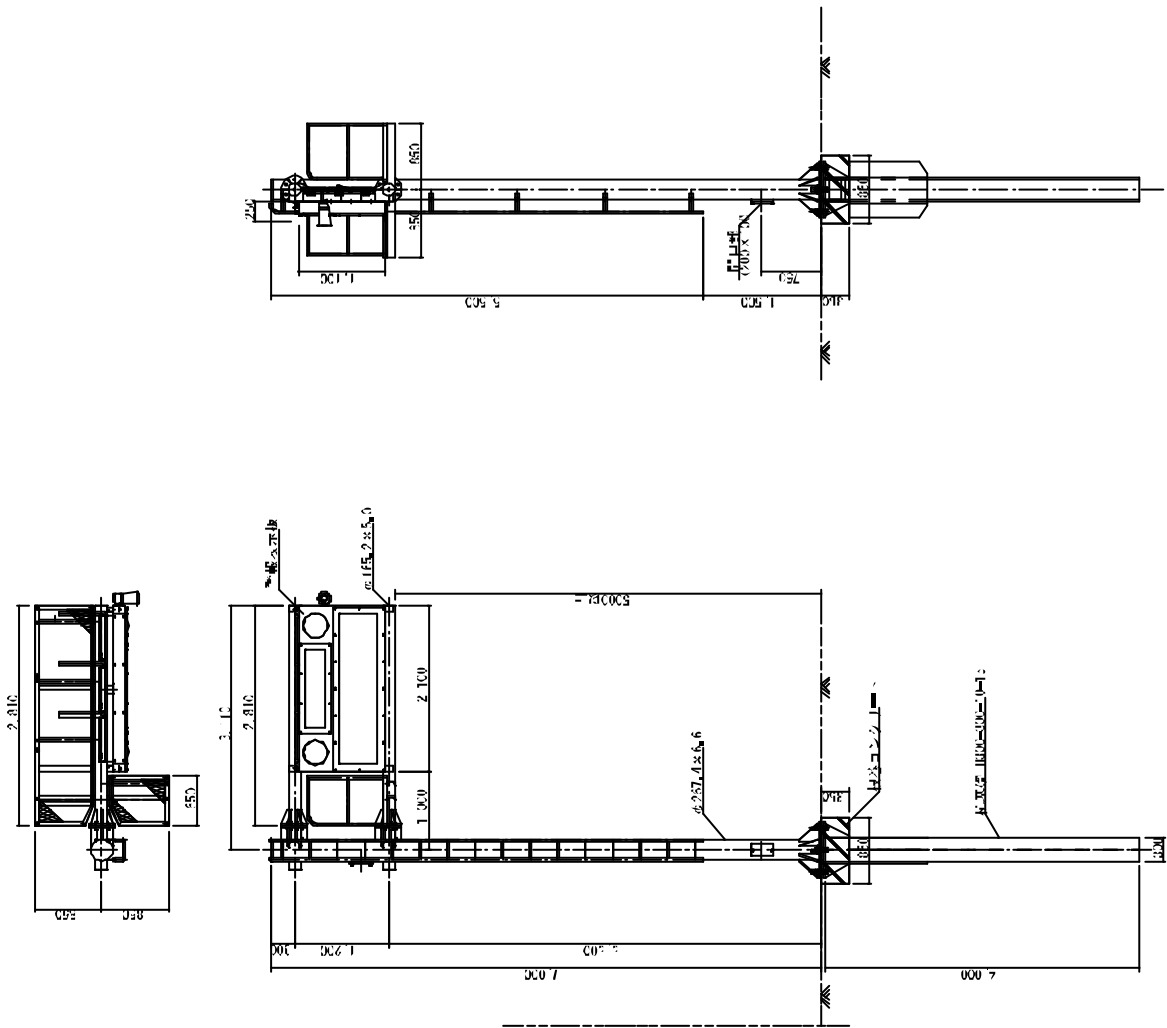
実施

一 五 五	新設設備 1. 新規設置設備に接続 2. 既存設備接続
一 四 四	既存設備 1. 既存設備に接続 2. 既存設備接続
一 三 三	既存設備 1. 既存設備に接続 2. 既存設備接続
一 二 二	既存設備 1. 既存設備に接続 2. 既存設備接続
一 一 一	既存設備 1. 既存設備に接続 2. 既存設備接続





警報表示板装柱図 (江間側) S=1:30  
(参考図)



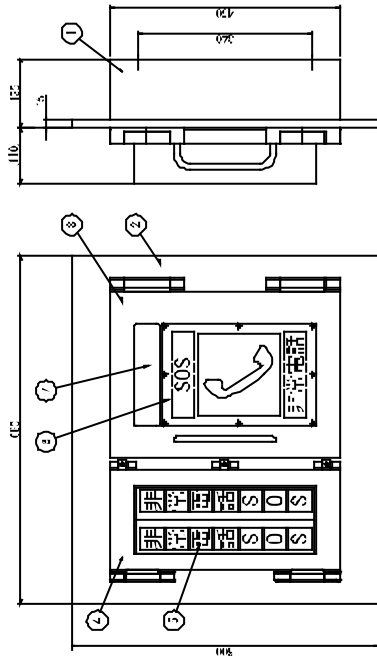
実施

品名	警報表示板装柱 (H=2,810mm)	
一巻資料	警報表示板装柱 (H=2,810mm)	
図工の種別	警報表示板装柱 (H=2,810mm)	
概尺 : 1:30	図面番号	警報表示板装柱 (H=2,810mm)
図面丁番	図面枚数	警報表示板装柱 (H=2,810mm)
図面番号	警報表示板装柱 (H=2,810mm)	

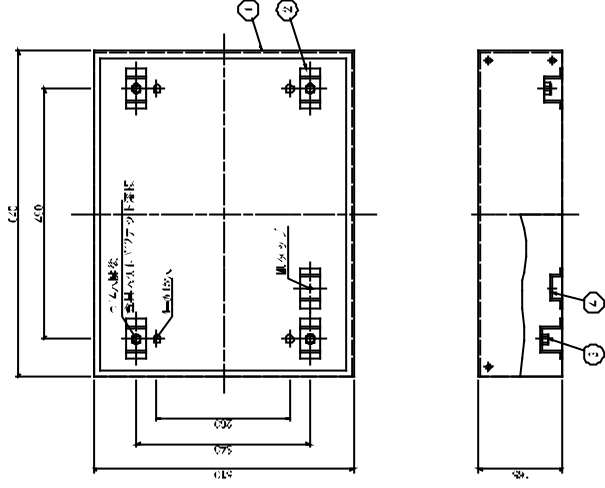


機器外形図 (2/5) S=1:5  
(参考図)

非常電話収納箱 外形図



非常電話埋込外箱 外形図



呼称	品名	数量	単位	備考
①	収納箱	1	個	
②	非常電話機	1	台	
③	非常電話機	1	台	
④	非常電話機	1	台	
⑤	非常電話機	1	台	
⑥	非常電話機	1	台	
⑦	非常電話機	1	台	
⑧	非常電話機	1	台	

呼称	品名	数量	単位	備考
①	非常電話機	1	台	
②	非常電話機	1	台	
③	非常電話機	1	台	
④	非常電話機	1	台	
⑤	非常電話機	1	台	

実施

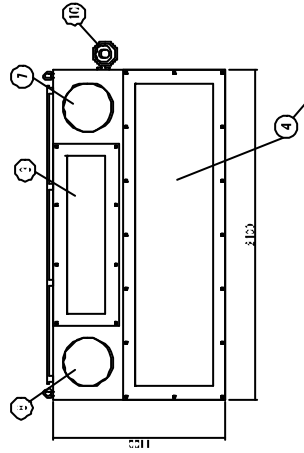
一 下 名	実施場所
① 非常電話機	非常電話機
② 非常電話機	非常電話機
③ 非常電話機	非常電話機
④ 非常電話機	非常電話機
⑤ 非常電話機	非常電話機

非常電話機は、非常電話機として設置する。



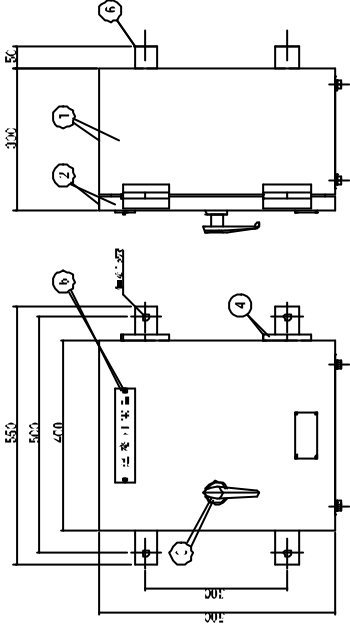
# 機器外形図(4/5) (参考図)

警報表示板 外形図 5-1:15



呼称	品名	仕様	数量
①	ハブ	S-02-1763	1
②	ハブ	S-02-1763	3
③	警報表示板	1式	1
④	警報表示板	1式	3
⑤	警報表示板	A-012-12	1
⑥	警報表示板	A-012-12	1
⑦	警報表示板	A-012-12	1
⑧	警報表示板	A-012-12	1
⑨	警報表示板	S-02-1763	3
⑩	警報表示板	S-02-1763	1

連絡用電話ボックス 外形図 5-1:15



呼称	品名	仕様	数量
①	ハブ	S-02-1763	1
②	ハブ	S-02-1763	1
③	警報表示板	1式	2
④	警報表示板	S-02-1763	1
⑤	警報表示板	S-02-1763	1

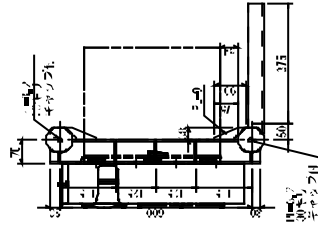
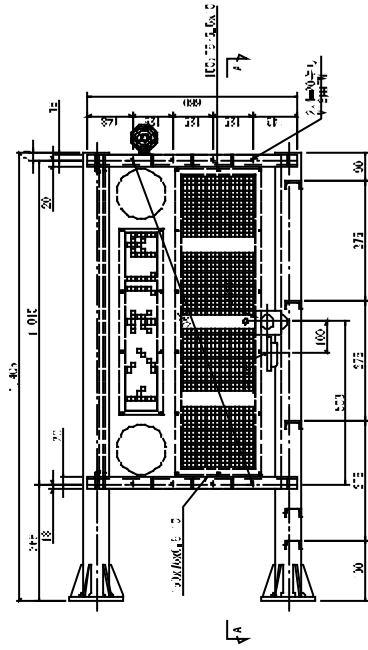
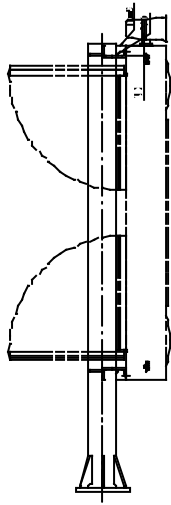
## 実施

呼称	品名	仕様	数量
①	警報表示板	1式	1
②	警報表示板	1式	1
③	警報表示板	1式	1
④	警報表示板	1式	1
⑤	警報表示板	1式	1
⑥	警報表示板	1式	1
⑦	警報表示板	1式	1
⑧	警報表示板	1式	1
⑨	警報表示板	1式	1
⑩	警報表示板	1式	1

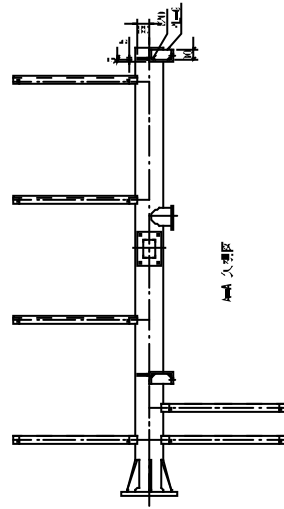




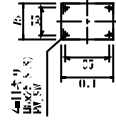
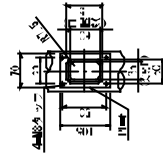
# 警報表示板 支柱詳細図 (2/5) (参考図)



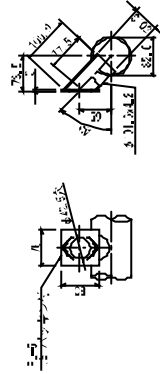
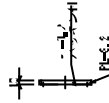
警報表示板支柱詳細図



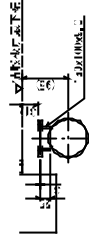
支柱側面図



支柱側面図



支柱側面図



支柱側面図

## 実施

一 工事名	警報表示板 支柱側面図
一 工種	警報表示板 支柱側面図
一 設置の場所	警報表示板 支柱側面図
一 材名	警報表示板 支柱側面図
一 仕様	警報表示板 支柱側面図
一 数量	警報表示板 支柱側面図
一 単位	警報表示板 支柱側面図
一 備考	警報表示板 支柱側面図





警報表示板 支柱詳細図(5/5)  
(参考図)

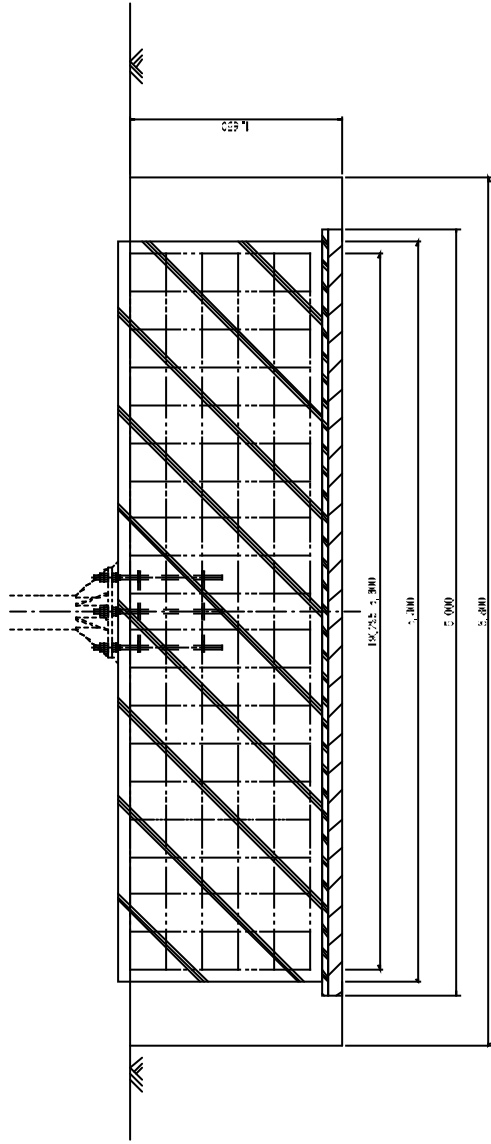
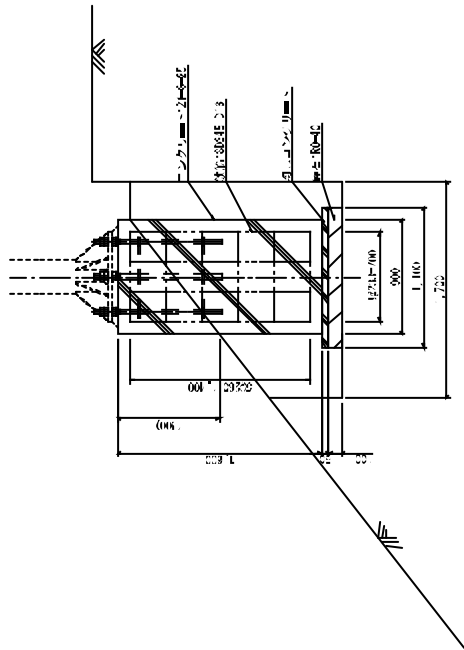
品名	仕様	寸法		平均重量 kg/m	長さ m	重量 kg	設置 枚数	設置 位置	設置 高さ	設置 角度
		幅	高さ							
支柱	SS φ76×11×5.0	7600	45.45	27.20	272.7	74.4	1	柱	0°	0°
	SS φ102×13×5.0	340	10.5	14.062	3.6	3.6	1	ブラケット	0°	0°
	SS φ102×13×5.0		25.2	0.552	0.08		1	ブラケット	0°	0°
	SS φ102×13×5.0		10.7	14.062	3.6	3.6	1	ブラケット	0°	0°
	SS PL 100×100×10		34.20	12.1	14.062	3.6	1	ブラケット	0°	0°
	SS PL 100×100×10		34.20	12.1	14.062	3.6	1	ブラケット	0°	0°
	SS φ21×1×1.0		21.0	1.0	0.021	0.021	1	ブラケット	0°	0°
	SS PL 50×50×5		25.2	0.552	0.08		1	ブラケット	0°	0°
	SS PL 50×50×5		25.2	0.552	0.08		1	ブラケット	0°	0°
	SS PL 50×50×5		25.2	0.552	0.08		1	ブラケット	0°	0°
	SS PL 50×50×5		25.2	0.552	0.08		1	ブラケット	0°	0°
	ボルト	SS φ10×11×30	100	0.001	0.001	0.001	0.001	1	ボルト	0°
SS φ10×11×30		100	0.001	0.001	0.001	0.001	1	ボルト	0°	0°
SS φ10×11×30		100	0.001	0.001	0.001	0.001	1	ボルト	0°	0°
SS φ10×11×30		100	0.001	0.001	0.001	0.001	1	ボルト	0°	0°
SS φ10×11×30		100	0.001	0.001	0.001	0.001	1	ボルト	0°	0°
SS φ10×11×30		100	0.001	0.001	0.001	0.001	1	ボルト	0°	0°
SS φ10×11×30		100	0.001	0.001	0.001	0.001	1	ボルト	0°	0°
SS φ10×11×30		100	0.001	0.001	0.001	0.001	1	ボルト	0°	0°
SS φ10×11×30		100	0.001	0.001	0.001	0.001	1	ボルト	0°	0°
SS φ10×11×30		100	0.001	0.001	0.001	0.001	1	ボルト	0°	0°
SS φ10×11×30		100	0.001	0.001	0.001	0.001	1	ボルト	0°	0°
SS φ10×11×30		100	0.001	0.001	0.001	0.001	1	ボルト	0°	0°
ナット	SS φ10×11×30	100	0.001	0.001	0.001	0.001	1	ナット	0°	0°
	SS φ10×11×30	100	0.001	0.001	0.001	0.001	1	ナット	0°	0°
	SS φ10×11×30	100	0.001	0.001	0.001	0.001	1	ナット	0°	0°
	SS φ10×11×30	100	0.001	0.001	0.001	0.001	1	ナット	0°	0°
	SS φ10×11×30	100	0.001	0.001	0.001	0.001	1	ナット	0°	0°
	SS φ10×11×30	100	0.001	0.001	0.001	0.001	1	ナット	0°	0°
	SS φ10×11×30	100	0.001	0.001	0.001	0.001	1	ナット	0°	0°
	SS φ10×11×30	100	0.001	0.001	0.001	0.001	1	ナット	0°	0°
	SS φ10×11×30	100	0.001	0.001	0.001	0.001	1	ナット	0°	0°
	SS φ10×11×30	100	0.001	0.001	0.001	0.001	1	ナット	0°	0°
	SS φ10×11×30	100	0.001	0.001	0.001	0.001	1	ナット	0°	0°
	SS φ10×11×30	100	0.001	0.001	0.001	0.001	1	ナット	0°	0°

品名	仕様	寸法		平均重量 kg/m	長さ m	重量 kg	設置 枚数	設置 位置	設置 高さ	設置 角度
		幅	高さ							
支柱	SS φ76×11×5.0	7600	45.45	27.20	272.7	74.4	1	柱	0°	0°
	SS φ102×13×5.0	340	10.5	14.062	3.6	3.6	1	ブラケット	0°	0°
	SS φ102×13×5.0		25.2	0.552	0.08		1	ブラケット	0°	0°
	SS φ102×13×5.0		10.7	14.062	3.6	3.6	1	ブラケット	0°	0°
	SS PL 100×100×10		34.20	12.1	14.062	3.6	1	ブラケット	0°	0°
	SS PL 100×100×10		34.20	12.1	14.062	3.6	1	ブラケット	0°	0°
	SS φ21×1×1.0		21.0	1.0	0.021	0.021	1	ブラケット	0°	0°
	SS PL 50×50×5		25.2	0.552	0.08		1	ブラケット	0°	0°
	SS PL 50×50×5		25.2	0.552	0.08		1	ブラケット	0°	0°
	SS PL 50×50×5		25.2	0.552	0.08		1	ブラケット	0°	0°
	SS PL 50×50×5		25.2	0.552	0.08		1	ブラケット	0°	0°
	ボルト	SS φ10×11×30	100	0.001	0.001	0.001	0.001	1	ボルト	0°
SS φ10×11×30		100	0.001	0.001	0.001	0.001	1	ボルト	0°	0°
SS φ10×11×30		100	0.001	0.001	0.001	0.001	1	ボルト	0°	0°
SS φ10×11×30		100	0.001	0.001	0.001	0.001	1	ボルト	0°	0°
SS φ10×11×30		100	0.001	0.001	0.001	0.001	1	ボルト	0°	0°
SS φ10×11×30		100	0.001	0.001	0.001	0.001	1	ボルト	0°	0°
SS φ10×11×30		100	0.001	0.001	0.001	0.001	1	ボルト	0°	0°
SS φ10×11×30		100	0.001	0.001	0.001	0.001	1	ボルト	0°	0°
SS φ10×11×30		100	0.001	0.001	0.001	0.001	1	ボルト	0°	0°
SS φ10×11×30		100	0.001	0.001	0.001	0.001	1	ボルト	0°	0°
SS φ10×11×30		100	0.001	0.001	0.001	0.001	1	ボルト	0°	0°
SS φ10×11×30		100	0.001	0.001	0.001	0.001	1	ボルト	0°	0°
ナット	SS φ10×11×30	100	0.001	0.001	0.001	0.001	1	ナット	0°	0°
	SS φ10×11×30	100	0.001	0.001	0.001	0.001	1	ナット	0°	0°
	SS φ10×11×30	100	0.001	0.001	0.001	0.001	1	ナット	0°	0°
	SS φ10×11×30	100	0.001	0.001	0.001	0.001	1	ナット	0°	0°
	SS φ10×11×30	100	0.001	0.001	0.001	0.001	1	ナット	0°	0°
	SS φ10×11×30	100	0.001	0.001	0.001	0.001	1	ナット	0°	0°
	SS φ10×11×30	100	0.001	0.001	0.001	0.001	1	ナット	0°	0°
	SS φ10×11×30	100	0.001	0.001	0.001	0.001	1	ナット	0°	0°
	SS φ10×11×30	100	0.001	0.001	0.001	0.001	1	ナット	0°	0°
	SS φ10×11×30	100	0.001	0.001	0.001	0.001	1	ナット	0°	0°
	SS φ10×11×30	100	0.001	0.001	0.001	0.001	1	ナット	0°	0°
	SS φ10×11×30	100	0.001	0.001	0.001	0.001	1	ナット	0°	0°

実施

一、二、三、四、五、六、七、八、九、十、十一、十二、十三、十四、十五、十六、十七、十八、十九、二十、二十一、二十二、二十三、二十四、二十五、二十六、二十七、二十八、二十九、三十、三十一、三十二、三十三、三十四、三十五、三十六、三十七、三十八、三十九、四十、四十一、四十二、四十三、四十四、四十五、四十六、四十七、四十八、四十九、五十、五十一、五十二、五十三、五十四、五十五、五十六、五十七、五十八、五十九、六十、六十一、六十二、六十三、六十四、六十五、六十六、六十七、六十八、六十九、七十、七十一、七十二、七十三、七十四、七十五、七十六、七十七、七十八、七十九、八十、八十一、八十二、八十三、八十四、八十五、八十六、八十七、八十八、八十九、九十、九十一、九十二、九十三、九十四、九十五、九十六、九十七、九十八、九十九、一百	警報表示板 支柱詳細図(5/5) 参考図
---	-------------------------

警報表示板(日守側)基礎詳細図 S-1:20  
(参考図)



基礎工事の仕様

項目	内容	単位	数量	仕様
基礎工事	基礎	m <sup>3</sup>	12.27	
	引当	m <sup>3</sup>	1.73	
	地盤	m <sup>3</sup>	6.7	
	アンケリ筋φ20	kg	5.7	
	縦筋φ16	kg	5.7	
	引当筋φ16	kg	2.4	
	地盤筋φ16	kg		
	アンケリ筋φ20	kg	5.7	
	縦筋φ16	kg	5.7	
	引当筋φ16	kg	2.4	
	地盤筋φ16	kg		

実施

一 下 名	警報表示板(日守側)基礎工事	
一 工 種	基礎工事	
設置の場所	警報表示板(日守側)基礎工事	
材 質	コンクリート	引当筋φ16
材 質	鉄筋φ16	縦筋φ16
材 質	鉄筋φ20	アンケリ筋φ20

