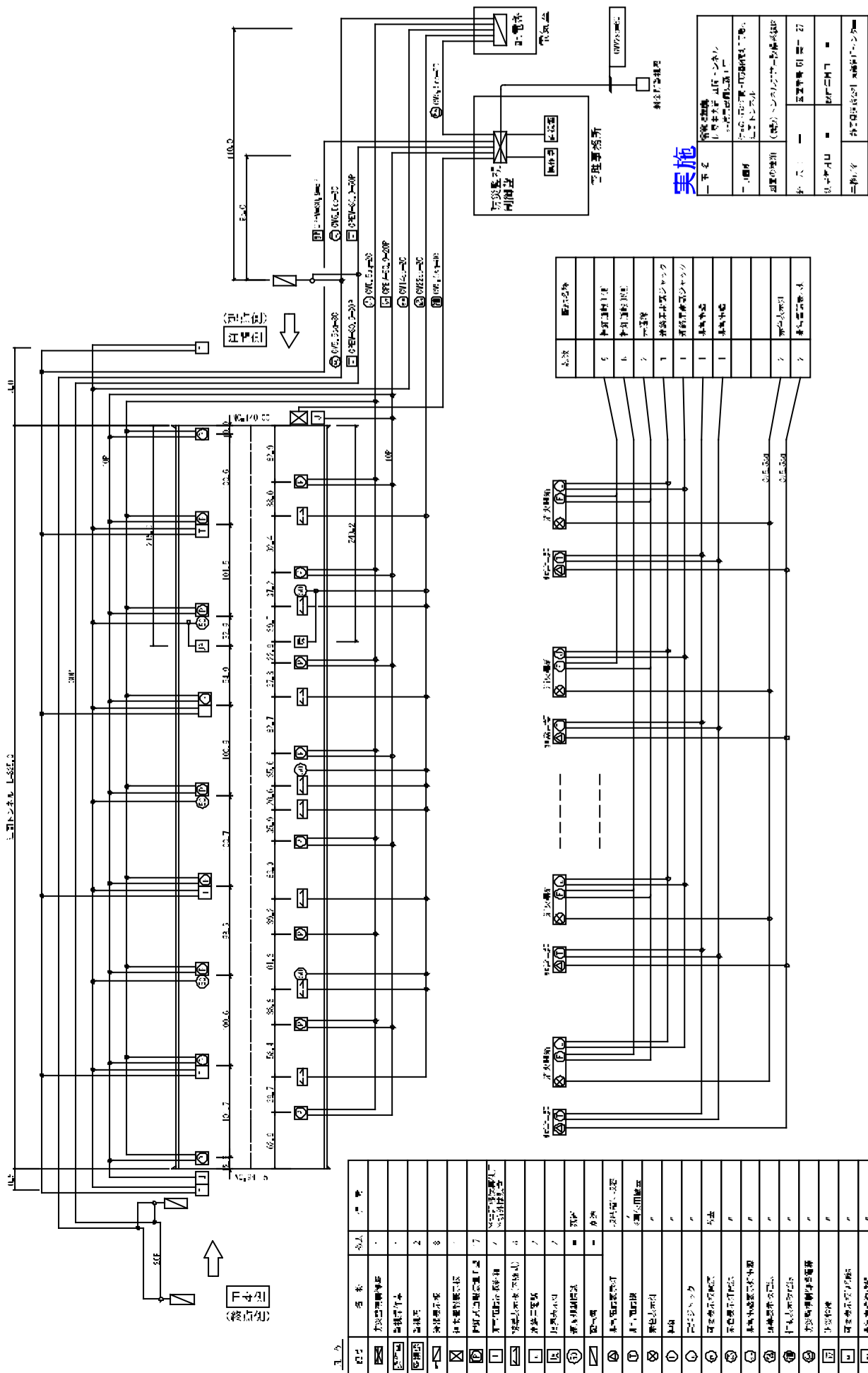


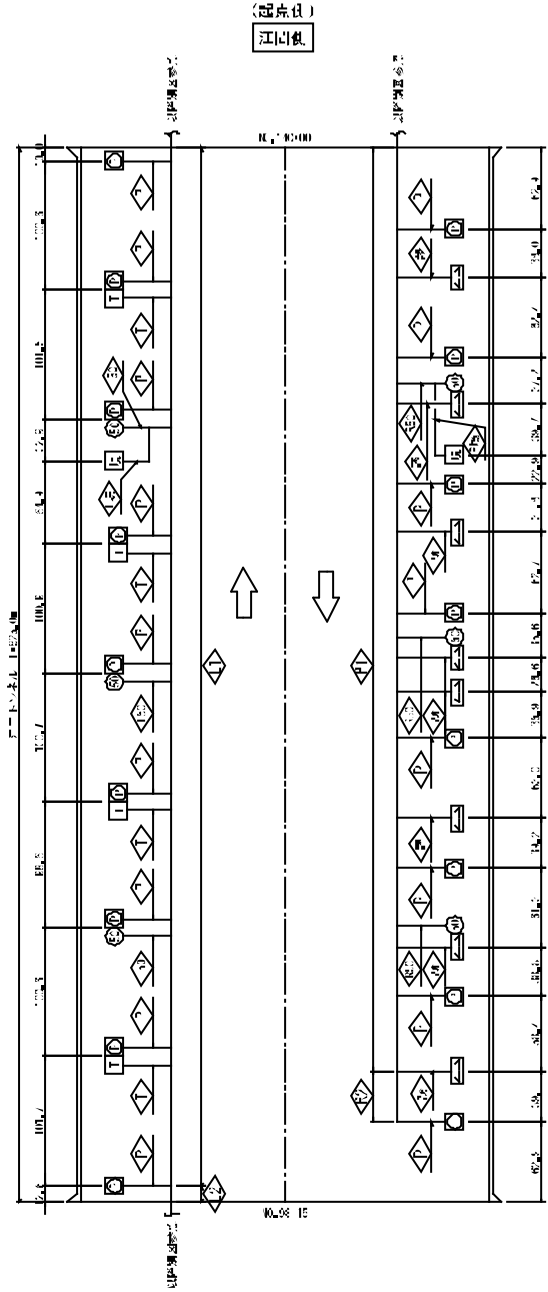
(既設) トンネル非常用設備系統図



実施

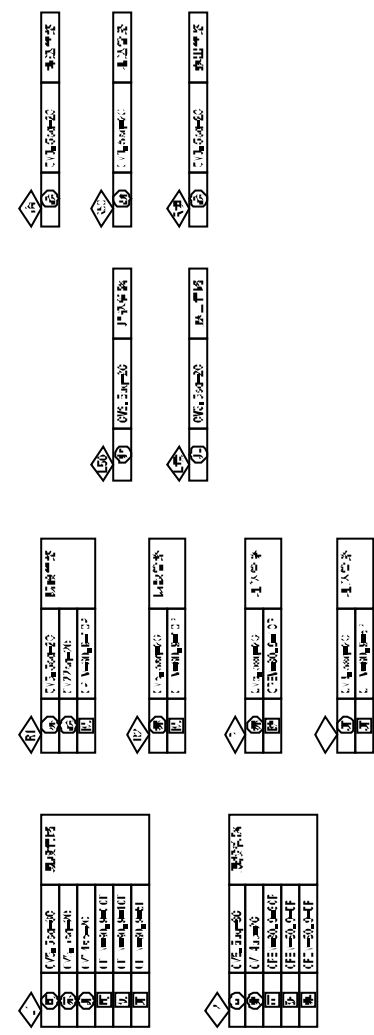
品名	数量	単位	備考
空気源	1	台	
監視装置	1	台	
終端弁	2	個	
空気源	3	台	
空気源	4	台	
空気源	5	台	
空気源	6	台	
空気源	7	台	
空気源	8	台	
空気源	9	台	
空気源	10	台	
空気源	11	台	
空気源	12	台	
空気源	13	台	
空気源	14	台	
空気源	15	台	
空気源	16	台	
空気源	17	台	
空気源	18	台	
空気源	19	台	
空気源	20	台	

(既設) (坑内) 配置配線図 S=1:2000



上-51

記号	名 称	材 質
①	東京電力の式(埋込用) 配線	配線
②	東京電力の式(埋込用) 配線	配線
③	東京電力の式(埋込用) 配線	配線
④	東京電力の式(埋込用) 配線	配線
⑤	東京電力の式(埋込用) 配線	配線
⑥	東京電力の式(埋込用) 配線	配線
⑦	東京電力の式(埋込用) 配線	配線
⑧	東京電力の式(埋込用) 配線	配線
⑨	東京電力の式(埋込用) 配線	配線
⑩	東京電力の式(埋込用) 配線	配線
⑪	東京電力の式(埋込用) 配線	配線
⑫	東京電力の式(埋込用) 配線	配線
⑬	東京電力の式(埋込用) 配線	配線
⑭	東京電力の式(埋込用) 配線	配線
⑮	東京電力の式(埋込用) 配線	配線
⑯	東京電力の式(埋込用) 配線	配線
⑰	東京電力の式(埋込用) 配線	配線
⑱	東京電力の式(埋込用) 配線	配線
⑲	東京電力の式(埋込用) 配線	配線
⑳	東京電力の式(埋込用) 配線	配線
㉑	東京電力の式(埋込用) 配線	配線
㉒	東京電力の式(埋込用) 配線	配線
㉓	東京電力の式(埋込用) 配線	配線
㉔	東京電力の式(埋込用) 配線	配線
㉕	東京電力の式(埋込用) 配線	配線
㉖	東京電力の式(埋込用) 配線	配線
㉗	東京電力の式(埋込用) 配線	配線
㉘	東京電力の式(埋込用) 配線	配線
㉙	東京電力の式(埋込用) 配線	配線
㉚	東京電力の式(埋込用) 配線	配線
㉛	東京電力の式(埋込用) 配線	配線
㉜	東京電力の式(埋込用) 配線	配線
㉝	東京電力の式(埋込用) 配線	配線
㉞	東京電力の式(埋込用) 配線	配線
㉟	東京電力の式(埋込用) 配線	配線
㊱	東京電力の式(埋込用) 配線	配線
㊲	東京電力の式(埋込用) 配線	配線
㊳	東京電力の式(埋込用) 配線	配線
㊴	東京電力の式(埋込用) 配線	配線
㊵	東京電力の式(埋込用) 配線	配線
㊶	東京電力の式(埋込用) 配線	配線
㊷	東京電力の式(埋込用) 配線	配線
㊸	東京電力の式(埋込用) 配線	配線
㊹	東京電力の式(埋込用) 配線	配線
㊺	東京電力の式(埋込用) 配線	配線
㊻	東京電力の式(埋込用) 配線	配線
㊼	東京電力の式(埋込用) 配線	配線
㊽	東京電力の式(埋込用) 配線	配線
㊾	東京電力の式(埋込用) 配線	配線
㊿	東京電力の式(埋込用) 配線	配線

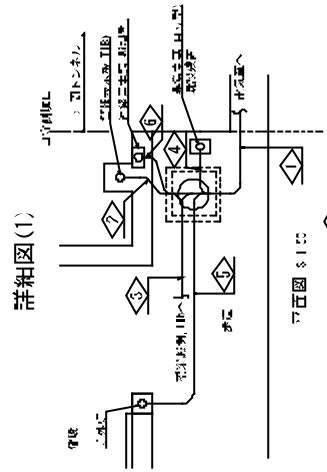
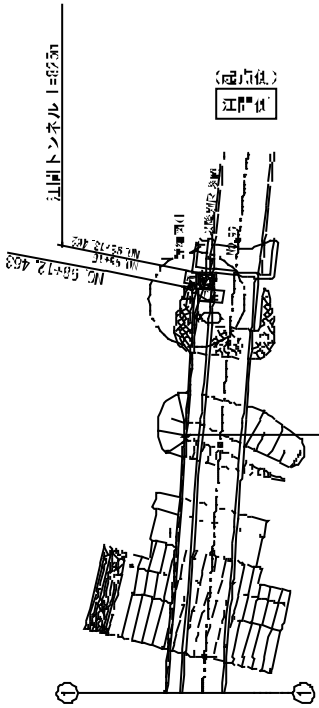
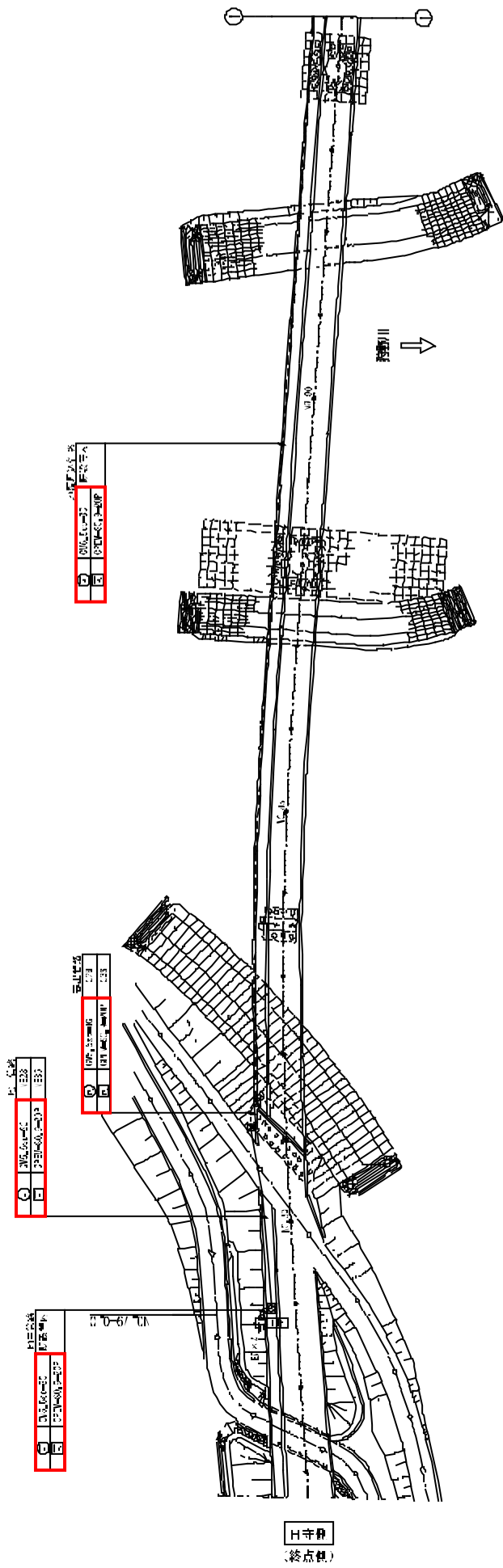


(注) 材料名は、図面に示す通り、
 () の名義は、
 東京電力の商標です。

実施

一 下 名	東京電力 山形・仙台 電力株式会社 電力部 配線課 1001
一 二 番 号	1001 (山形) 1001 (仙台)
一 三 番 号	1001 (山形) 1001 (仙台)
一 四 番 号	1001 (山形) 1001 (仙台)
一 五 番 号	1001 (山形) 1001 (仙台)
一 六 番 号	1001 (山形) 1001 (仙台)
一 七 番 号	1001 (山形) 1001 (仙台)
一 八 番 号	1001 (山形) 1001 (仙台)
一 九 番 号	1001 (山形) 1001 (仙台)
二 十 番 号	1001 (山形) 1001 (仙台)

(既設) 江間トンネル(日守側) 坑外平面図 S=1:500



①	0.000000	0.000000	0.000000
②	0.000000	0.000000	0.000000
③	0.000000	0.000000	0.000000

④	0.000000	0.000000	0.000000
⑤	0.000000	0.000000	0.000000
⑥	0.000000	0.000000	0.000000

⑦	0.000000	0.000000	0.000000
⑧	0.000000	0.000000	0.000000
⑨	0.000000	0.000000	0.000000

⑩	0.000000	0.000000	0.000000
⑪	0.000000	0.000000	0.000000
⑫	0.000000	0.000000	0.000000

⑬	0.000000	0.000000	0.000000
⑭	0.000000	0.000000	0.000000
⑮	0.000000	0.000000	0.000000
⑯	0.000000	0.000000	0.000000
⑰	0.000000	0.000000	0.000000
⑱	0.000000	0.000000	0.000000

⑲	0.000000	0.000000	0.000000
⑳	0.000000	0.000000	0.000000
㉑	0.000000	0.000000	0.000000

⑳	0.000000	0.000000	0.000000
㉒	0.000000	0.000000	0.000000
㉓	0.000000	0.000000	0.000000

㉔	0.000000	0.000000	0.000000
㉕	0.000000	0.000000	0.000000
㉖	0.000000	0.000000	0.000000

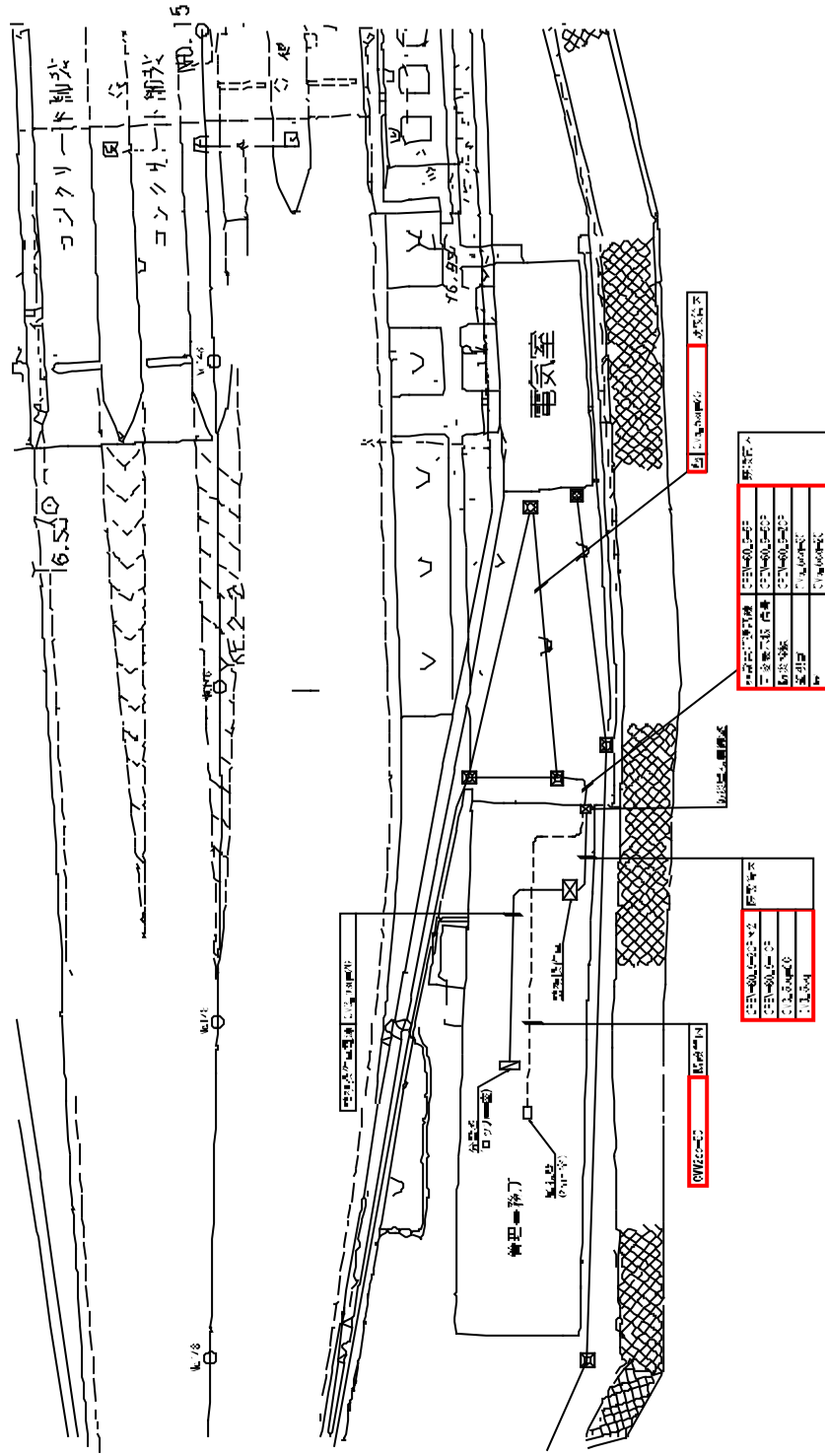
㉗	0.000000	0.000000	0.000000
㉘	0.000000	0.000000	0.000000
㉙	0.000000	0.000000	0.000000

㉚	0.000000	0.000000	0.000000
㉛	0.000000	0.000000	0.000000
㉜	0.000000	0.000000	0.000000

実施

一 工事名	新築工事 江間トンネル
二 工種	トンネル工事
三 工事内容	トンネル工事
四 工事の場所	江間川
五 工事の区間	江間川
六 工事の区間	江間川
七 工事の区間	江間川
八 工事の区間	江間川
九 工事の区間	江間川
十 工事の区間	江間川

(既設) 管理事務所 平面図 S-1:150



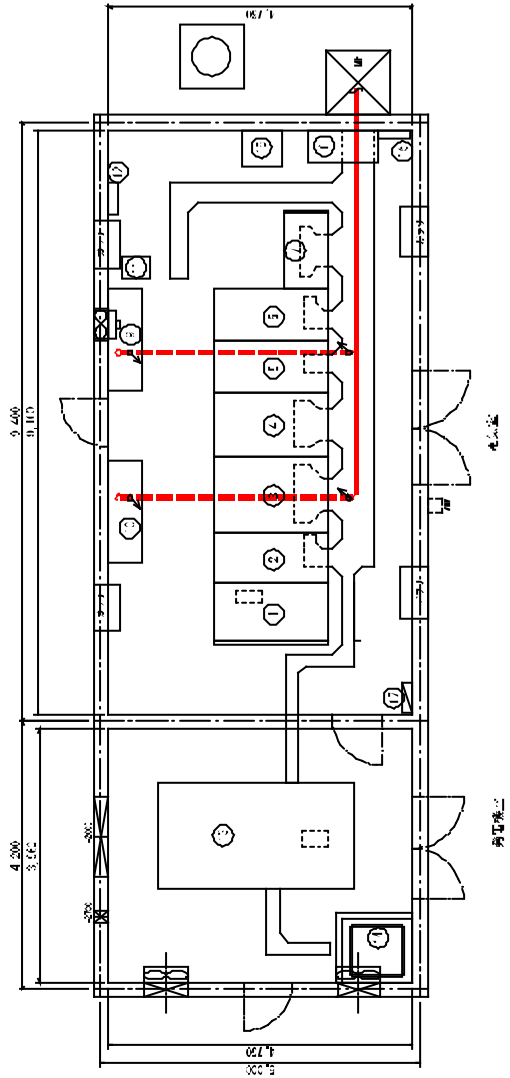
小工平

実施

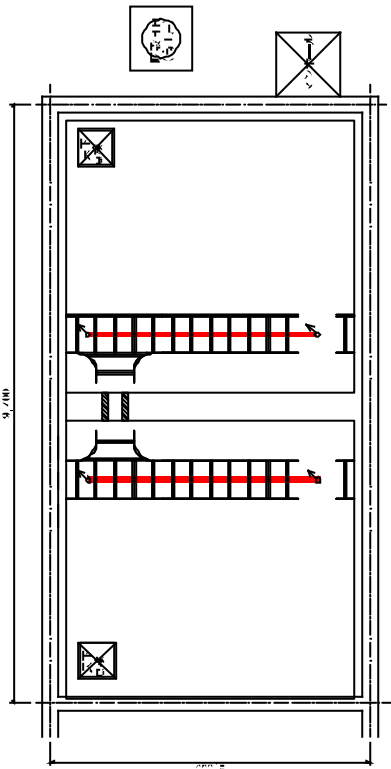
一 五 五	管理事務所 （既存）	（既存）
一 五 五	管理事務所 （既存）	（既存）
一 五 五	管理事務所 （既存）	（既存）
一 五 五	管理事務所 （既存）	（既存）
一 五 五	管理事務所 （既存）	（既存）
一 五 五	管理事務所 （既存）	（既存）
一 五 五	管理事務所 （既存）	（既存）
一 五 五	管理事務所 （既存）	（既存）
一 五 五	管理事務所 （既存）	（既存）
一 五 五	管理事務所 （既存）	（既存）

本図は、管理事務所（既存）の平面図を示す。

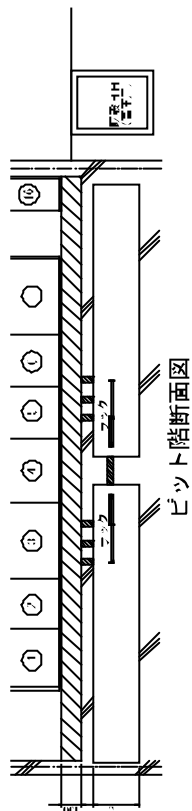
(既設) 電気室内配線図 S-1:40



電気室平面図



ビット階平面図



ビット階断面図

設備名称	番号	仕様
①	照明器具	照明器具
②	照明器具	照明器具
③	照明器具	照明器具
④	照明器具	照明器具
⑤	照明器具	照明器具
⑥	照明器具	照明器具
⑦	照明器具	照明器具
⑧	照明器具	照明器具
⑨	照明器具	照明器具
⑩	照明器具	照明器具
⑪	照明器具	照明器具
⑫	照明器具	照明器具
⑬	照明器具	照明器具
⑭	照明器具	照明器具

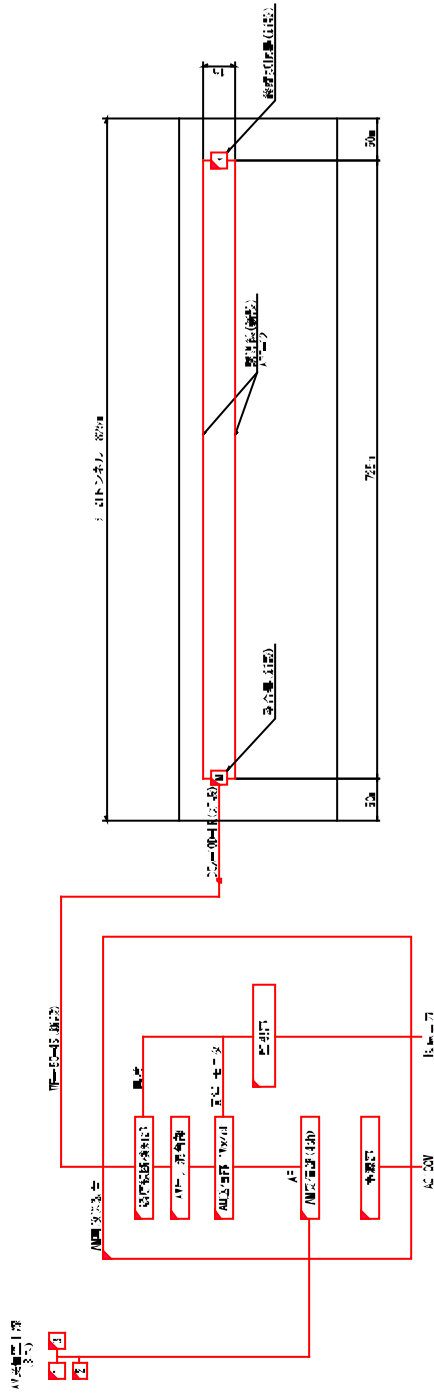
(既設) 工務表

工	工種	仕様	目	号
①	電気工事	電気工事		
②	電気工事	電気工事		
③	電気工事	電気工事		
④	電気工事	電気工事		
⑤	電気工事	電気工事		
⑥	電気工事	電気工事		
⑦	電気工事	電気工事		
⑧	電気工事	電気工事		
⑨	電気工事	電気工事		
⑩	電気工事	電気工事		
⑪	電気工事	電気工事		
⑫	電気工事	電気工事		
⑬	電気工事	電気工事		
⑭	電気工事	電気工事		

実施

工	工種	仕様	目	号
①	電気工事	電気工事		
②	電気工事	電気工事		
③	電気工事	電気工事		
④	電気工事	電気工事		
⑤	電気工事	電気工事		
⑥	電気工事	電気工事		
⑦	電気工事	電気工事		
⑧	電気工事	電気工事		
⑨	電気工事	電気工事		
⑩	電気工事	電気工事		
⑪	電気工事	電気工事		
⑫	電気工事	電気工事		
⑬	電気工事	電気工事		
⑭	電気工事	電気工事		

ラジオ再放送設備システム系統図(更新後) S=NON



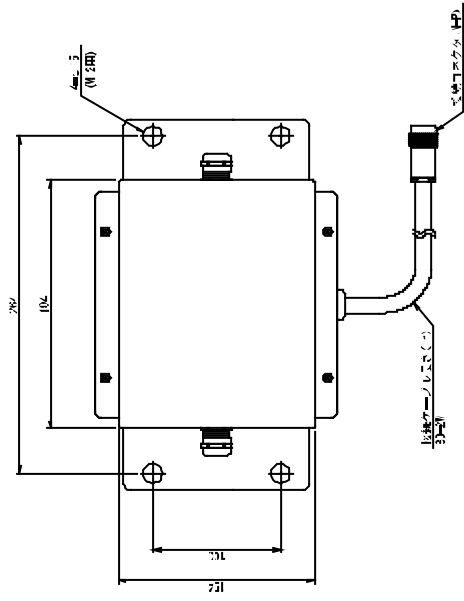
記号	機器名称	設置場所	設置時期	備考
①	送信機	放送局	設置済み	無線機
②	受信機	放送局	設置済み	無線機

変更内容	変更理由	実施時期	実施場所
送信機・受信機	送信機・受信機	2024年	放送局
マイク	マイク	2024年	放送局
電源ケーブル	電源ケーブル	2024年	放送局
接地ケーブル	接地ケーブル	2024年	放送局

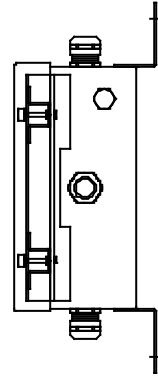
実施

実施者	実施場所	実施時期	実施内容
放送局	放送局	2024年	送信機・受信機・マイク・電源ケーブル・接地ケーブルの設置
放送局	放送局	2024年	電源ケーブル・接地ケーブルの設置
放送局	放送局	2024年	送信機・受信機・マイク・電源ケーブル・接地ケーブルの設置

整合器・終端抵抗器 機器姿図(参考図) S=1:3

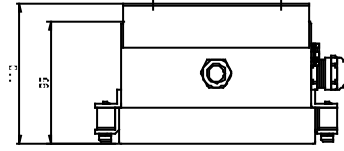


(左)

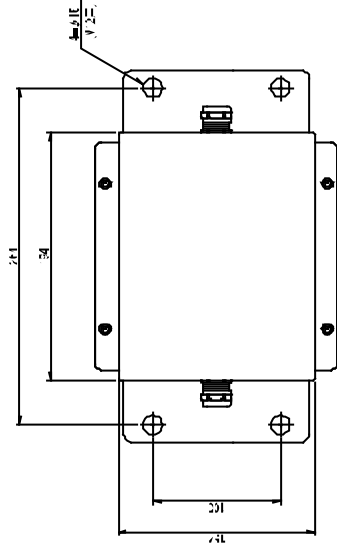


(右)

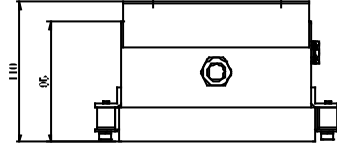
材質: S2304
 形状: フラット
 寸法: 104φ (W 2R)



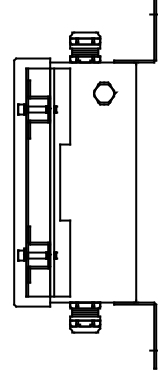
(左)



(右)



(左)



(右)

材質: S2304
 形状: フラット
 寸法: 104φ (W 2R)

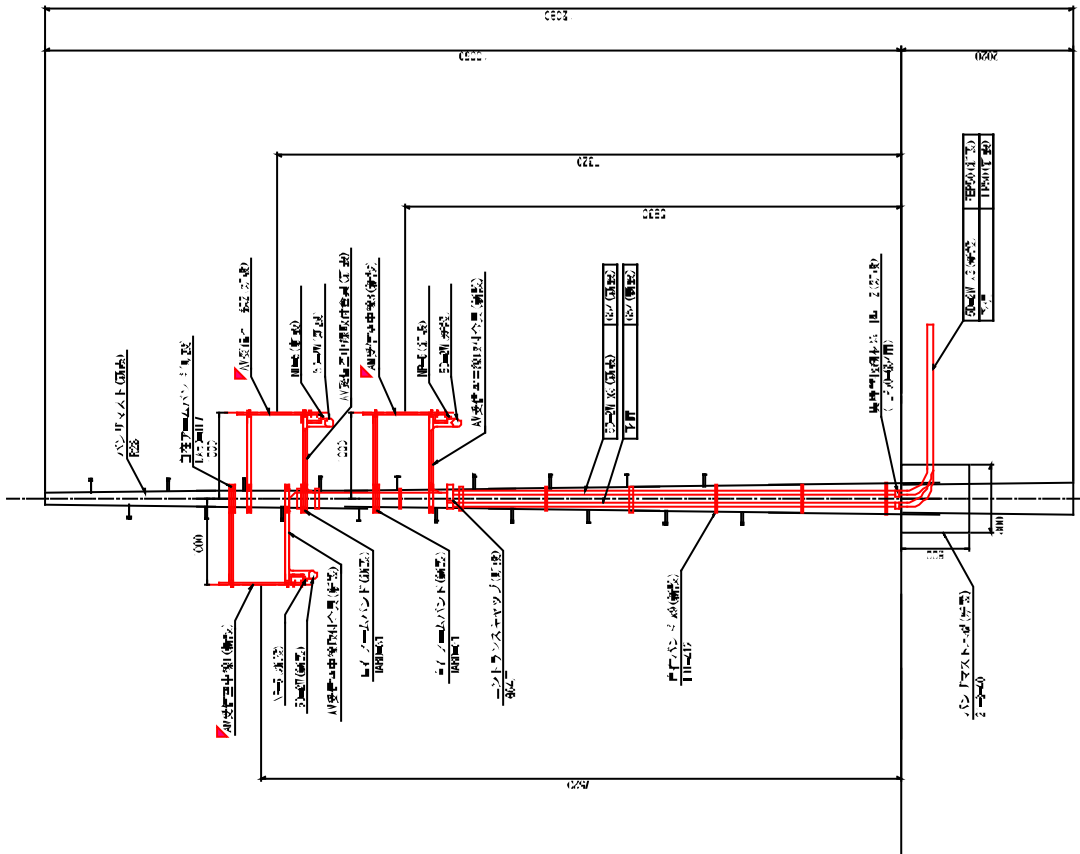
機器姿図

終端抵抗器姿図

実施

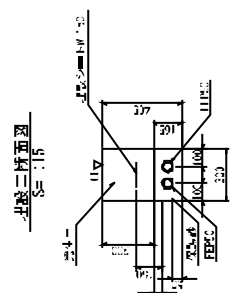
品名	終端抵抗器
仕様	104φ (W 2R)
材質	S2304
寸法	104φ (W 2R)
重量	約 0.1g
備考	104φ (W 2R)

受信空中線柱設置図 (参考図) S=図示



図中の記号

記号	名称
1	アンテナケーブル
2	避雷針
3	接地線
4	アンテナケーブル
5	避雷針
6	接地線
7	アンテナケーブル
8	避雷針
9	接地線
10	アンテナケーブル
11	避雷針
12	接地線
13	アンテナケーブル
14	避雷針
15	接地線
16	アンテナケーブル
17	避雷針
18	接地線
19	アンテナケーブル
20	避雷針
21	接地線
22	アンテナケーブル
23	避雷針
24	接地線
25	アンテナケーブル
26	避雷針
27	接地線
28	アンテナケーブル
29	避雷針
30	接地線



数量表

品名	仕様	単位	数量
アンテナケーブル	10m	巻	1
避雷針	10m	本	1
接地線	10m	巻	1
アンテナケーブル	10m	巻	1
避雷針	10m	本	1
接地線	10m	巻	1
アンテナケーブル	10m	巻	1
避雷針	10m	本	1
接地線	10m	巻	1

数量表 (AM受信アンテナ線1)

品名	仕様	単位	数量
アンテナケーブル	10m	巻	1
避雷針	10m	本	1
接地線	10m	巻	1

数量表 (AM受信アンテナ線2)

品名	仕様	単位	数量
アンテナケーブル	10m	巻	1
避雷針	10m	本	1
接地線	10m	巻	1

数量表 (AM受信アンテナ線3)

品名	仕様	単位	数量
アンテナケーブル	10m	巻	1
避雷針	10m	本	1
接地線	10m	巻	1

実施

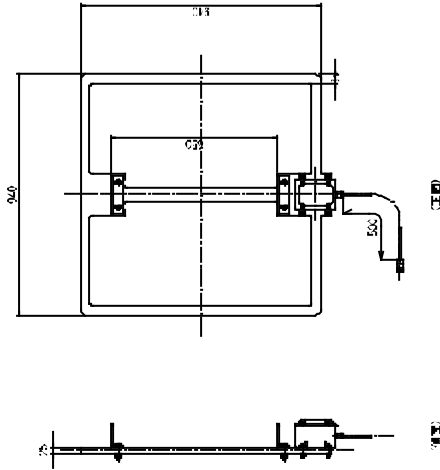
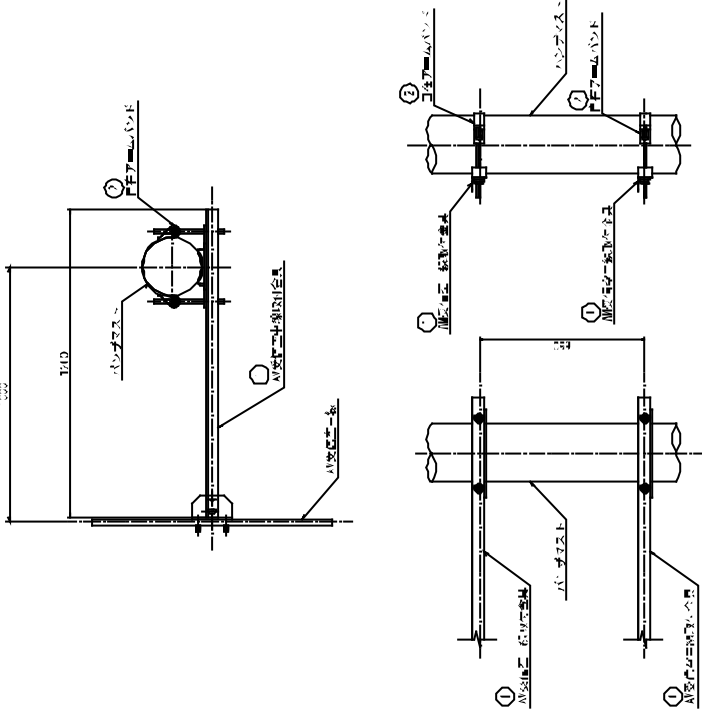
品名	仕様	単位	数量
アンテナケーブル	10m	巻	1
避雷針	10m	本	1
接地線	10m	巻	1



受信空中線柱設置図 S=図示

AM受信空中線・取付金具 機器姿図(参考図)

S=1:10



AM受信機中線図

品名	規格	数量	単位
AM受信機	AM受信機	1	台
AM受信空中線	AM受信空中線	1	本
AM受信空中線取付金具	AM受信空中線取付金具	1	個

品名	規格	数量	単位
AM受信機	AM受信機	1	台
AM受信空中線	AM受信空中線	1	本
AM受信空中線取付金具	AM受信空中線取付金具	1	個

受信機波数

波数	受信機波数	受信機波数
AM受信機	AM受信機	AM受信機
AM受信空中線	AM受信空中線	AM受信空中線
AM受信空中線取付金具	AM受信空中線取付金具	AM受信空中線取付金具

実施

品名	規格	数量	単位
AM受信機	AM受信機	1	台
AM受信空中線	AM受信空中線	1	本
AM受信空中線取付金具	AM受信空中線取付金具	1	個

AM受信空中線 取付金具図

トンネル内機器配置配線図 (撤去) S=NON

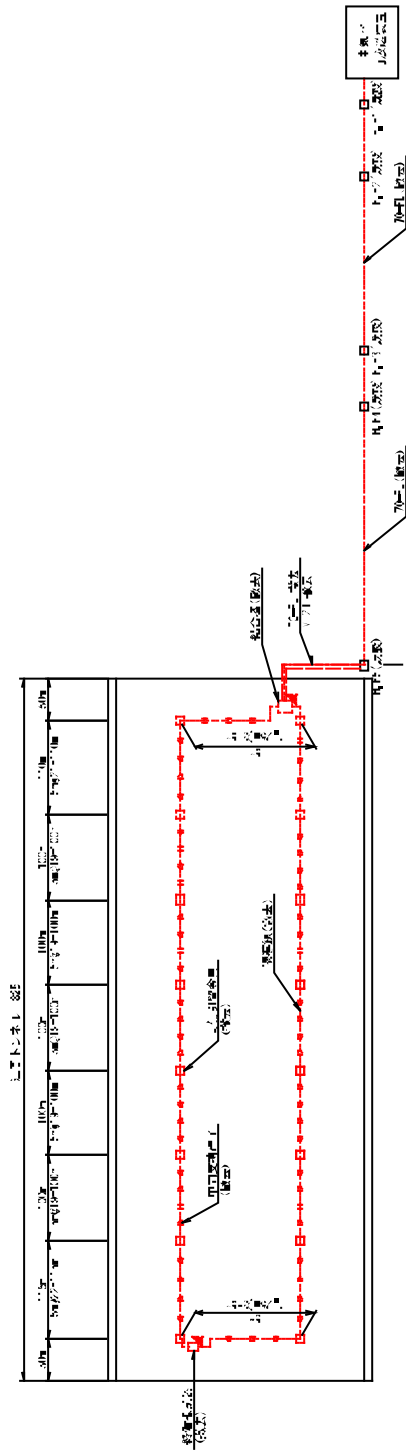


表 1

区画	区画名称	区画番号	区画面積	区画容積	区画用途
1	トンネル入口	101	100	100	トンネル入口
2	トンネル内	102	100	100	トンネル内
3	トンネル出口	103	100	100	トンネル出口

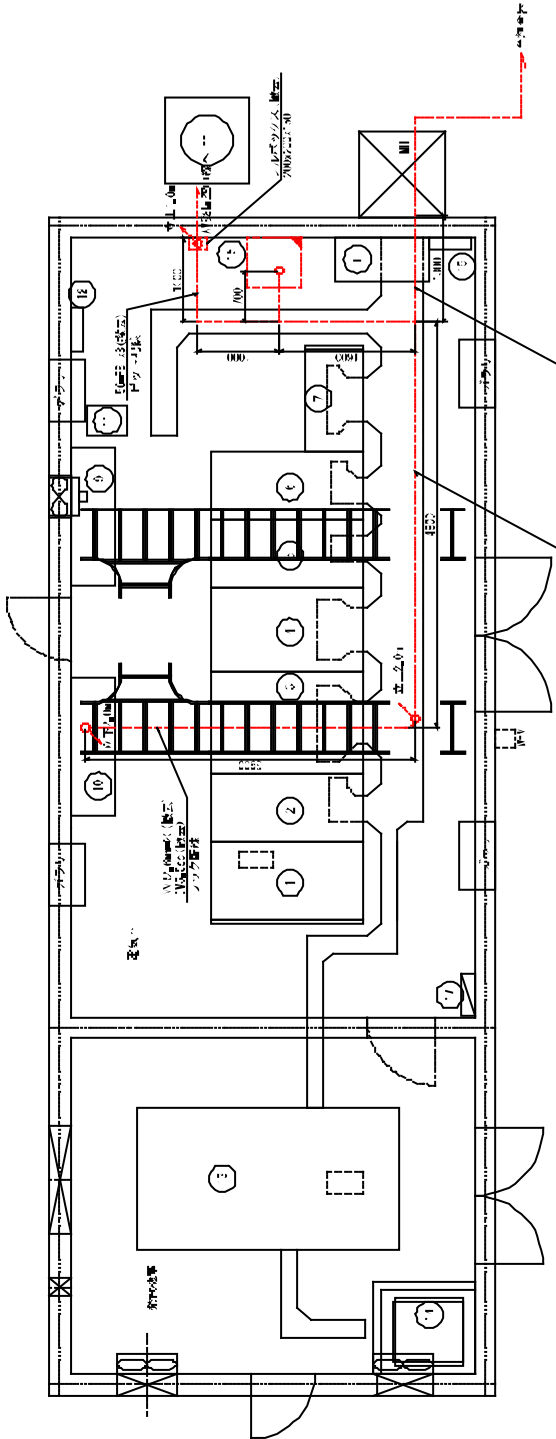
実施

区画	区画名称	区画番号	区画面積	区画容積	区画用途
1	トンネル入口	101	100	100	トンネル入口
2	トンネル内	102	100	100	トンネル内
3	トンネル出口	103	100	100	トンネル出口



電気室 機器配置図 (撤去)

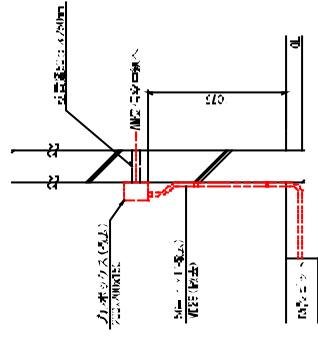
S=図示



電気室ケーブル配置図 (S= 30)

名称	仕様	数量	備考
V 用	ケーブルボックス	200422/20	1個
架	ケーブルダクト	100	1個

計画 1 階の設備配置図を参照してください。

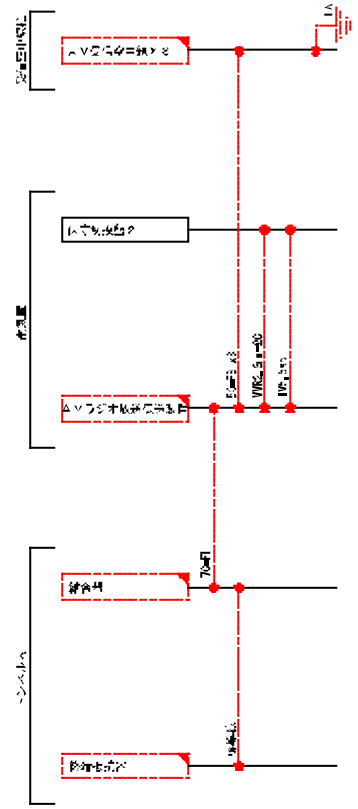


ケーブル桥架接続図 (S= 20)

表機名簿

機名	機種	台数	備考
①	制御盤		
②	変圧機		
③	変圧機		
④	変圧機		
⑤	変圧機		
⑥	変圧機		
⑦	変圧機		
⑧	変圧機		
⑨	変圧機		
⑩	変圧機		
⑪	変圧機		
⑫	変圧機		
⑬	変圧機		
⑭	変圧機		
⑮	変圧機		
⑯	変圧機		
⑰	変圧機		
⑱	変圧機		
⑲	変圧機		
⑳	変圧機		
㉑	変圧機		
㉒	変圧機		
㉓	変圧機		
㉔	変圧機		
㉕	変圧機		
㉖	変圧機		
㉗	変圧機		
㉘	変圧機		
㉙	変圧機		
㉚	変圧機		
㉛	変圧機		
㉜	変圧機		
㉝	変圧機		
㉞	変圧機		
㉟	変圧機		
㊱	変圧機		
㊲	変圧機		
㊳	変圧機		
㊴	変圧機		
㊵	変圧機		
㊶	変圧機		
㊷	変圧機		
㊸	変圧機		
㊹	変圧機		
㊺	変圧機		
㊻	変圧機		
㊼	変圧機		
㊽	変圧機		
㊾	変圧機		
㊿	変圧機		

凡例 : 撤去機材



元機系統図 (S=VCA)

実施

工名	作業内容
1	ケーブルボックスの設置
2	ケーブルダクトの設置
3	ケーブル桥架の設置
4	ケーブルの敷設
5	ケーブルの接続
6	ケーブルの固定
7	ケーブルの保護
8	ケーブルの整理
9	ケーブルの点検
10	ケーブルの清掃
11	ケーブルの塗装
12	ケーブルの撤去
13	ケーブルの廃棄
14	ケーブルの回収
15	ケーブルの処分
16	ケーブルの記録
17	ケーブルの報告
18	ケーブルの完了
19	ケーブルの検閲
20	ケーブルの承認
21	ケーブルの完了

凡例 : 撤去機材
 赤線 : 撤去機材
 黒線 : 既存機材
 点線 : 仮設機材