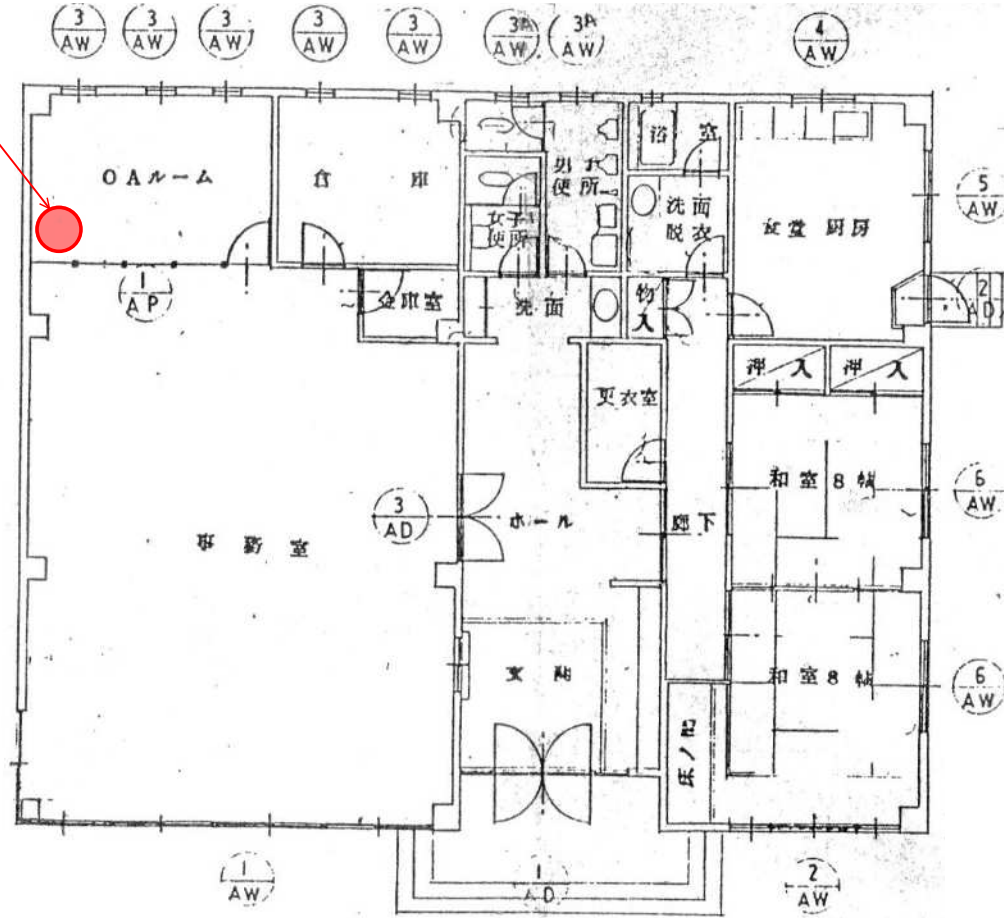


修善寺道路熊坂料金所事務所平面図

道路情報板主制御機設置箇所

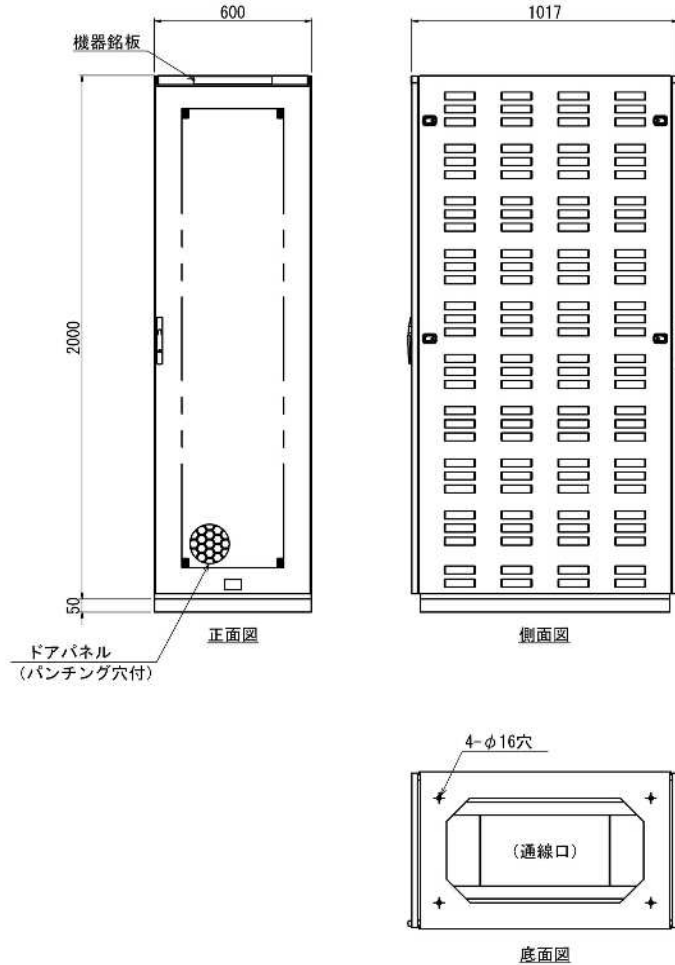


参考図

工事名	令和8年度 伊豆中央道 江間トンネル非常用設備更新工事		
施工箇所	伊豆の国市北江間～田方郡園南町日守地内 江間トンネル		
図面の種類	修善寺道路熊坂料金所事務所 平面図		
縮尺	図示	図面番号	葉中
測量年月日	H . .	設計年月日	H . .
事務所名	静岡県道路公社		

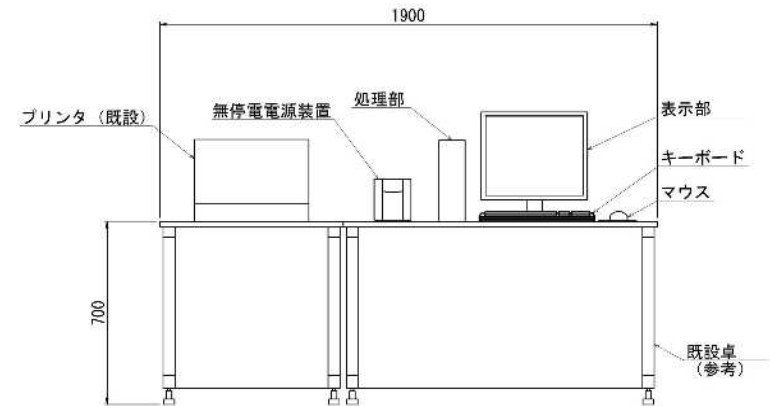
道路情報主制御設備 機器外形図 (参考図)

道路情報主制御機
(S=1/10)



※フレームは鉄製 (t1.6~t2.3) とし、天井、側板等は鉄製 (t0.8以上) とする
 ※筐体前後より、保守可能とする。
 ※筐体色は、指定色 (標準: マンセル10YR8.5/0.5) とする。

道路情報操作機
(S=1/10)



参考図

工事名	令和8年度 伊豆中央道 江間トンネル非常用設備更新工事		
施工箇所	伊豆の國市北江間~田方郡南町日守地内 江間トンネル		
図面の種類	機器外形図		
縮尺	図示	図面番号	業中
測量年月日	H . . .	設計年月日	H . . .
事務所名	静岡県道路公社		

【数量集計表】(1/6)

工種:		設備名:		施工場所:		拾い出し表 No.																				
作業	工種	施工方法	名称	規格	単位	合計	小計 1	拾い出し表																		
								No.																		
								1	2	3	4	5	6	7	8	9	10	11	12	13	14	15	16	17	18	19
1	1	1	2	3	1	2	3	4	1	2	3	4	1	2	3	4	5	1	2	3	4	5	1			
新設	機器		制御装置	自立型TMC	台	1	1	1																		
			(管理事務所)	ルータ	台	1	1	1																		
				後施工アンカーM16×60	本	4	4	4																		
			操作端末PC	ノートPC	台	1	1	1																		
			(東部管理センター)																							
			モニター盤	MRC	面	2	2	2																		
			(管理事務所)																							
				後施工アンカーM6×45	本	4	4	4																		
			警報表示板	副制御装置含む	面	3	3	3																		
			道路情報盤主制御機	主制御機【改造】	台	1	1	1																		
			(修善寺道路照視料金所事務所)																							
				ルータ【改造】	台	1	1	1																		
			押しボタン式通報装置	I形	台	17	17		17																	
				後施工アンカーM12×70.SUS	本	68	68		68																	
			連絡用電話箱	壁掛型	台	2	2		2																	
				後施工アンカーM12×70.SUS	本	8	8		8																	
	材料		押しボタン式通報装置	説明板	枚	17	17		17																	
			非常電話	壁掛形収容箱	個	4	4		4																	
				埋込箱	個	4	4		4																	
				非常電話機	個	4	4		4																	
				※流用のため材料費計上しな																						
				後施工アンカーM12×70.SUS	本	16	16		16																	
			誘導表示板	反射式	枚	8	8		8																	
				後施工アンカーM8×60.SUS	本	16	16		16																	
			境界表示灯	内照式	台	2	2		2																	
				後施工アンカーM10×70.SUS	本	8	8		8																	
			警報表示板基礎工	組700×600	組	1	0																			
			(日守側)	コンクリート基礎	m3	8.2	0.0																			
			警報表示板基礎工	ボルトナット100型-V 重量	kg	628	628		628																	
			(江間側)	抵抗板付鋼製杭基礎打込	基	1	1		1																	
	鋼材		警報表示板支柱	鋼材重量	kg	2,964	2,964		(988×3)																	
				F型柱 建柱	基	3	3		3																	
	配線工	管内	電力ケーブル#CV	CV2sq-2C	m	37.8	37.8		37.8																	
				CV3.5sq-2C	m	1,927.0	1,927.0		1,681.8	1574.5+107.3			13.0	218.7	9.5	4.0										
				CV5.5sq-2C	m	1,277.2	1,277.2		608.5	4.2	404.0		235.8				4.0			16.2			4.5			
				CV8sq-2C	m	2.7	2.7			2.7																
				CV8sq-3C	m	1,057.2	1,057.2		825.0	2.5		13.0	216.7													
				CV14sq-2C	m	1,057.2	1,057.2		825.0	2.5		13.0	216.7													
			絶縁電線IV	IV3.5sq	m	8.0	8.0						8.0													
				IV5.5sq	m	8.0	0.0																			
			通信ケーブル#FCPEV-S	FCPEV-S0.9-5P	m	2,833.6	2,833.6		2,449.9	2412.1+37.8	11.8		26.0	218.7	9.5		8.0	57.0	16.2	27.5		9.0				
				FCPEV-S0.9-10P	m	208.1	208.1						199.6				4.0					4.5				
				FCPEV-S0.9-20P	m	412.2	412.2					4.2	404.0				4.0									
				FCPEV-S0.9-30P	m	949.5	949.5		825.0	2.5		13.0	109.0													
				FCPEV-S0.9-50P	m	99.1	99.1						90.6				4.0					4.5				

