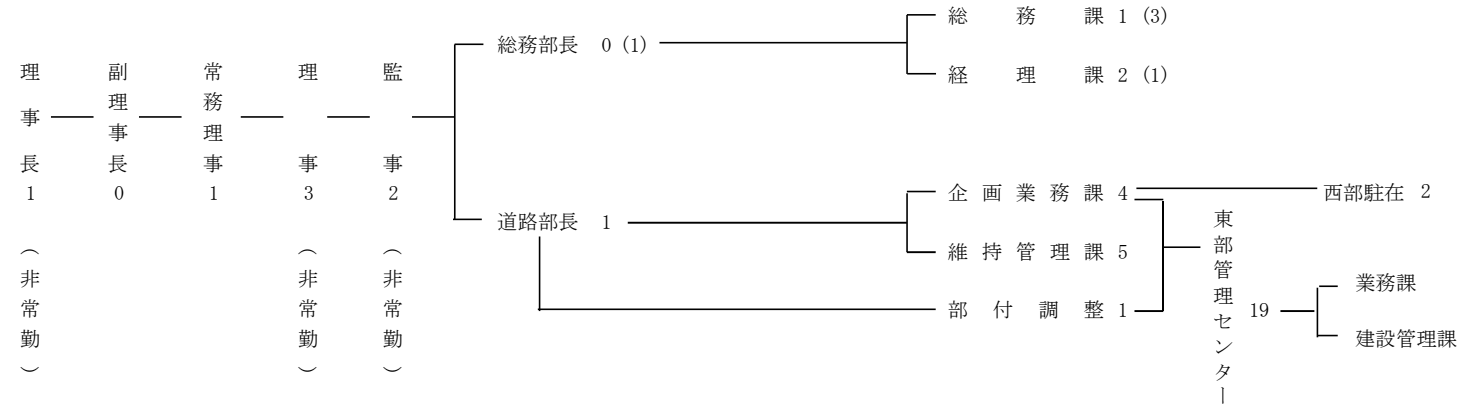


平成31事業年度 役職員定員表



(非常勤)

(非常勤)

(非常勤)

本社計 14 (5)

事務所計 21

()内は他公社併人職員で外数

区分	31年度
役員	2人
職員	17人
嘱託員	18人
計	37人

所轄路線及び施設等

事務所	所轄
本社	新掛塚橋 浜名湖新橋 高架下駐車場 (長崎新田駐車場ほか20箇所)
東部管理センター	伊豆中央道 修善寺道路 伊豆スカイライン 箱根スカイライン