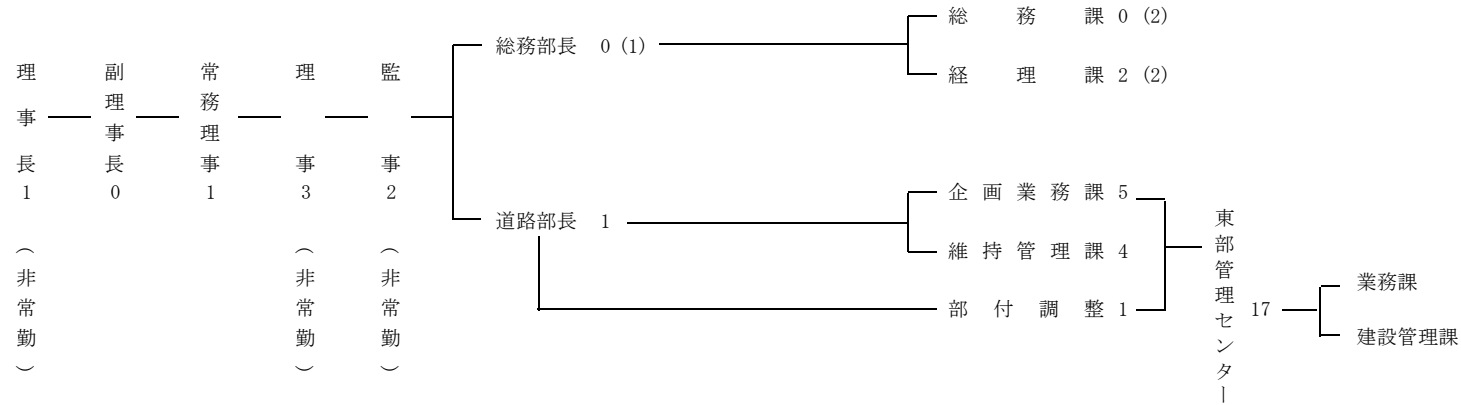


役職員定員表 (2022. 4. 1現在)



本社計 13 (5)

事務所計 17

区分	4年度
役員	2人
職員	14人
嘱託員	16人
計	32人

()内は他公社併人職員で外数

所轄路線及び施設等

事務所	所轄
本社	浜名湖新橋 高架下駐車場 (長崎新田駐車場ほか20箇所)
東部管理センター	伊豆中央道 修善寺道路 伊豆スカイライン 箱根スカイライン