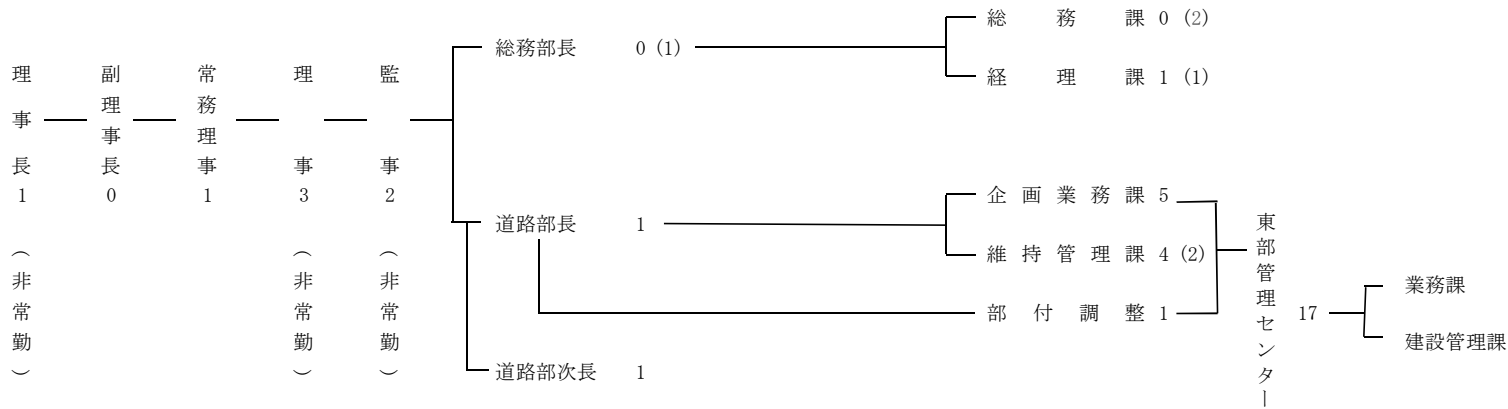


役職員定員表 (2023. 4. 1現在)



本社計 13 (7)

事務所計 17

()内は他公社併人職員で外数

| 区分 | 5年度 |
|-----|-----|
| 役員 | 2人 |
| 職員 | 15人 |
| 嘱託員 | 15人 |
| 計 | 32人 |

所轄路線及び施設等

| 事務所 | 所轄 |
|----------|--|
| 本社 | 浜名湖新橋 高架下駐車場 (長崎新田駐車場ほか20箇所) |
| 東部管理センター | 伊豆中央道 修善寺道路 伊豆スカイライン 箱根スカイライン |