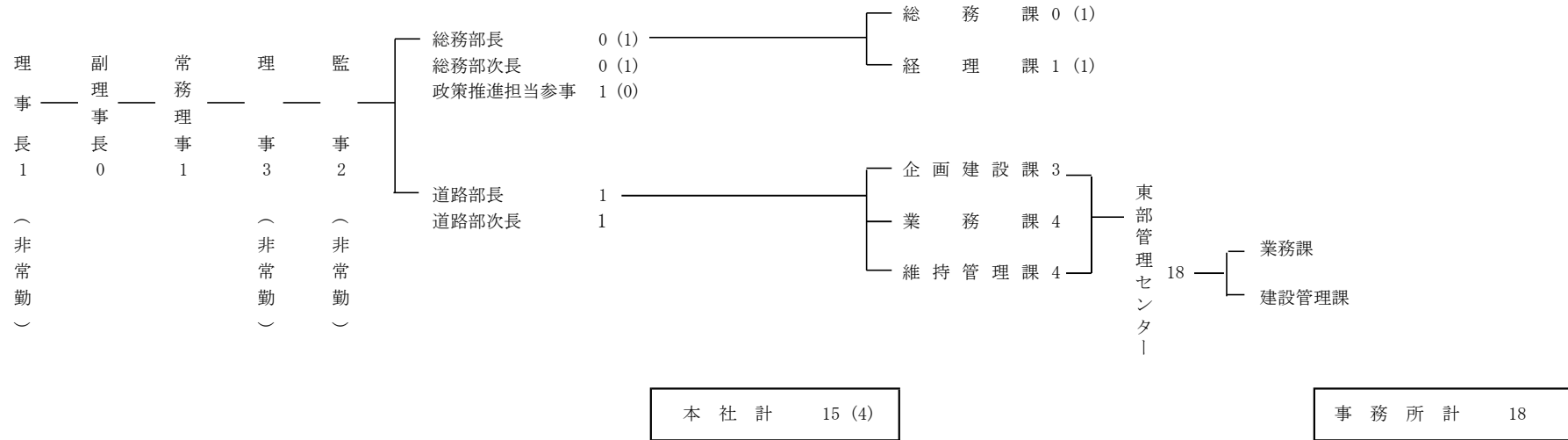


# 令和7事業年度 役職員定員表



区分	7年度
役員	2人
職員	17人
嘱託員	16人
計	35人

本社計 15 (4)

事務所計 18

( )内は他公社併入職員で外数

所轄路線及び施設等

事務所	所轄
本社	浜名湖新橋 高架下駐車場 (長崎新田駐車場ほか20箇所)
東部管理センター	伊豆中央道 修善寺道路 伊豆スカイライン 箱根スカイライン